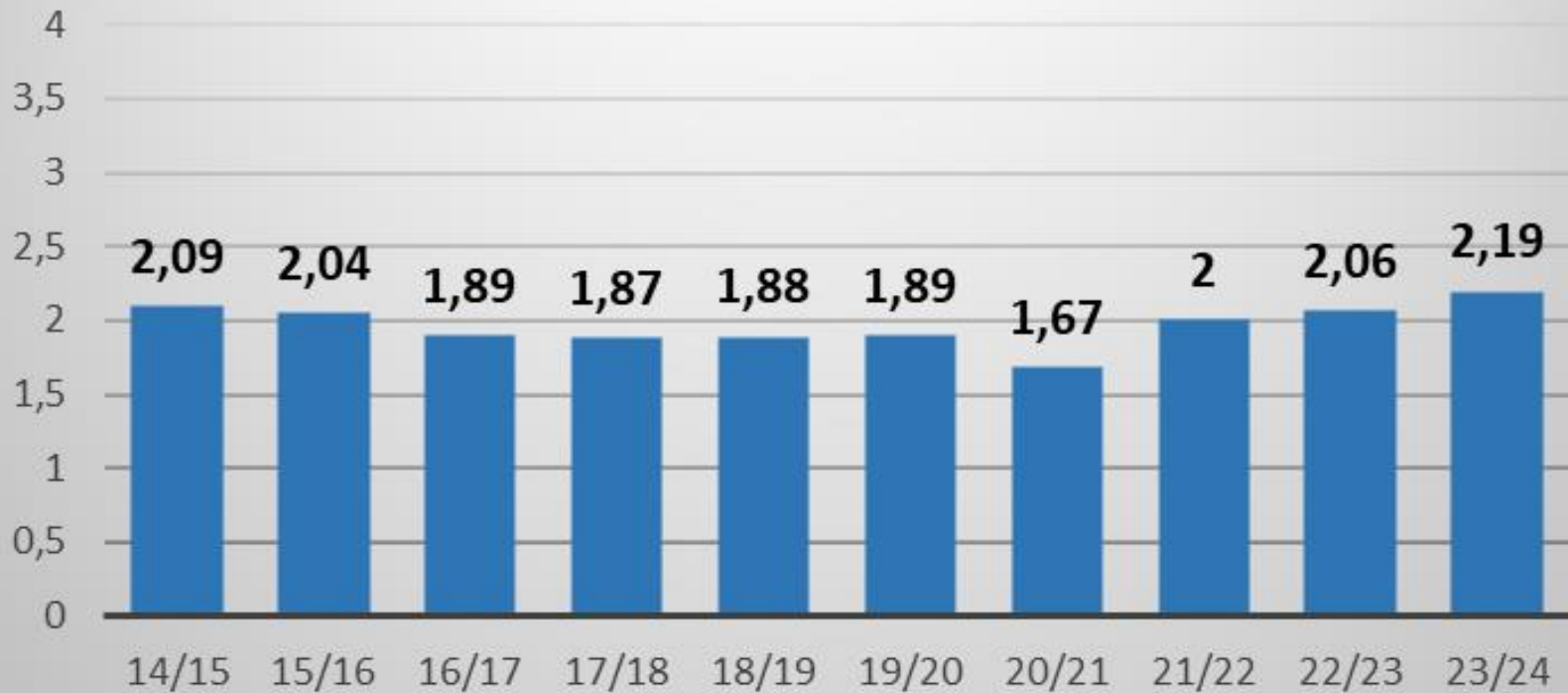


A large, dark red curved shape that starts from the bottom left and sweeps upwards and to the right, filling the right side of the page.

**Gymnasium Ottobrunn  
Schulinterne Evaluation 2024**

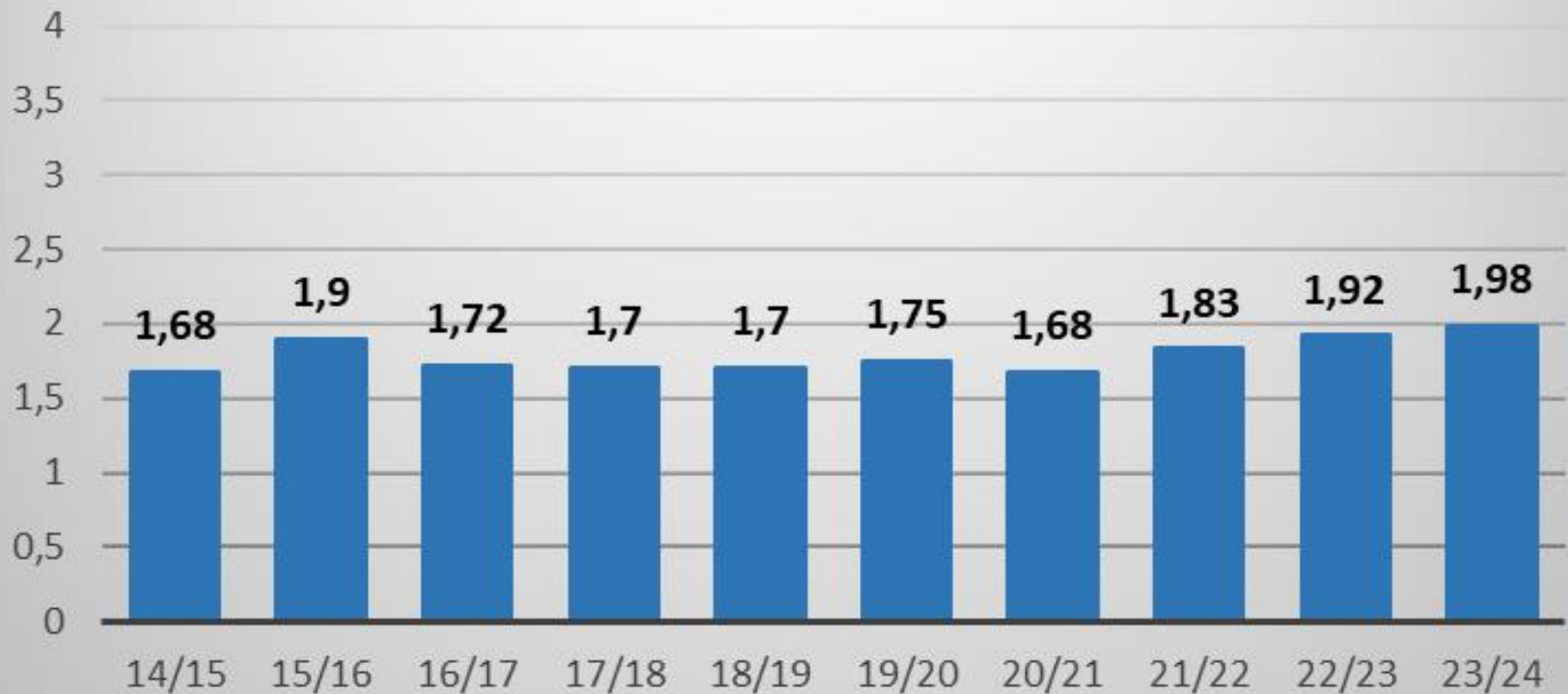
# Ich gehe gerne auf das Gymnasium Ottobrunn.



- 1 = stimme voll zu
- 2 = stimme eher zu
- 3 = teils/teils
- 4 = stimme eher nicht zu
- 5 = stimme überhaupt nicht zu

Mittelwerte der letzten 10 Jahre

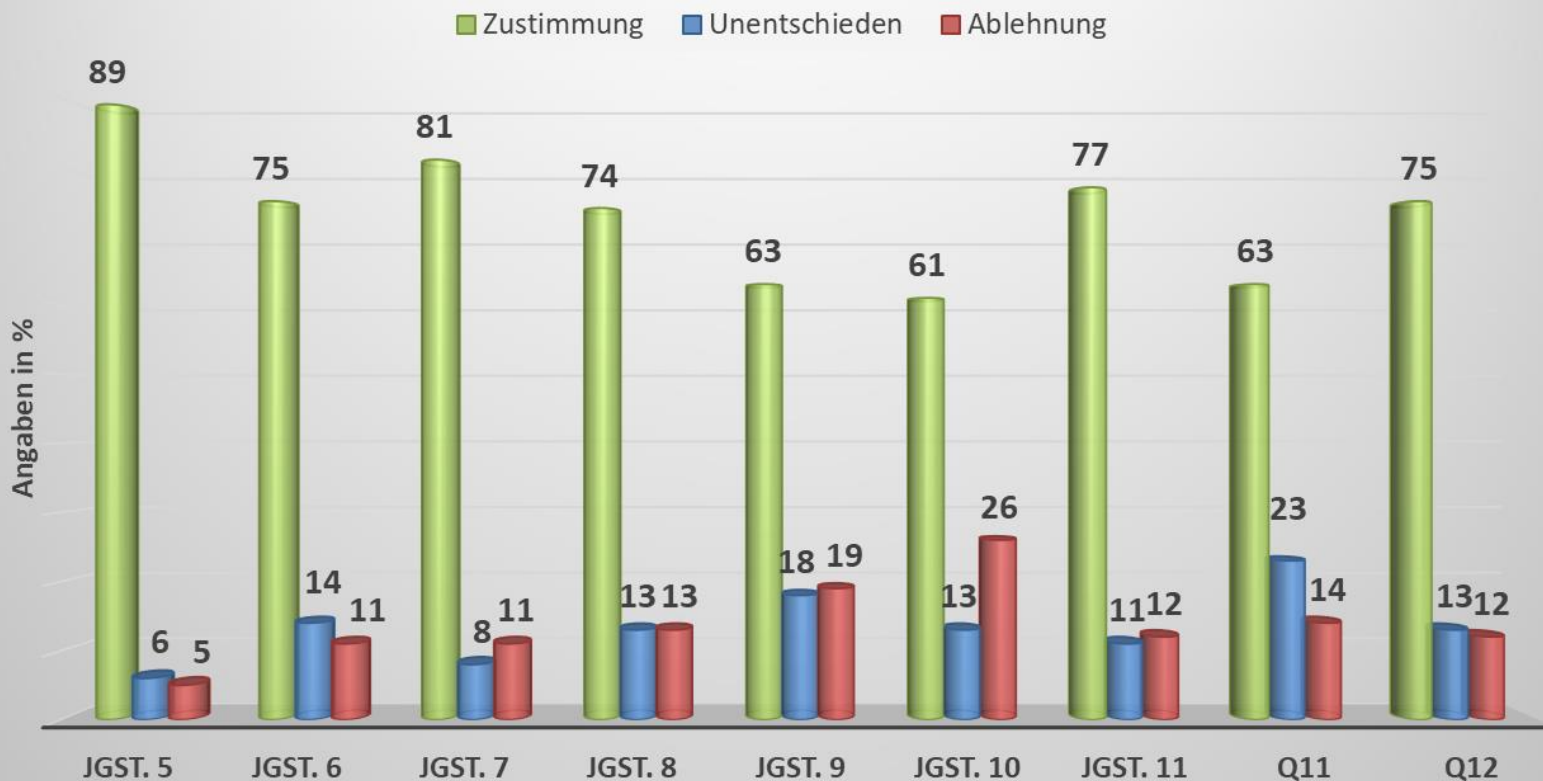
# Ich habe keine Angst in die Schule zu gehen.



- 1 = stimme voll zu
- 2 = stimme eher zu
- 3 = teils/teils
- 4 = stimme eher nicht zu
- 5 = stimme überhaupt nicht zu

Mittelwerte der letzten 10 Jahre

# Ich habe keine Angst, in die Schule zu gehen.



Zustimmung: stimme voll zu oder stimme eher zu

Unentschieden: teils/teils

Ablehnung: stimme eher nicht zu oder stimme überhaupt nicht zu

Normiert auf 100% pro Jahrgangsstufe

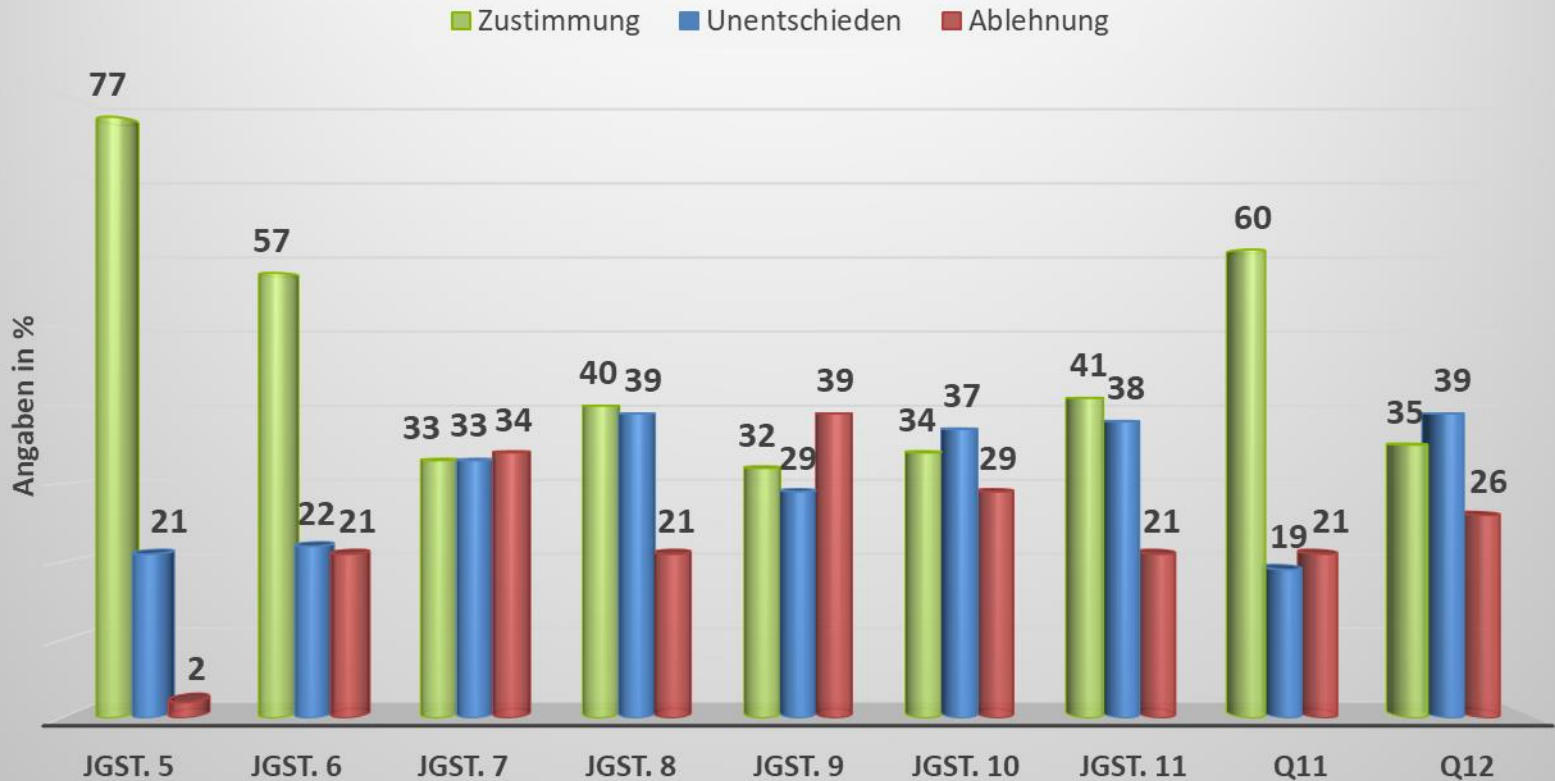
# An unserer Schule halten sich alle Schulmitglieder an die sozialen Verhaltensregeln.



- 1 = stimme voll zu
- 2 = stimme eher zu
- 3 = teils/teils
- 4 = stimme eher nicht zu
- 5 = stimme überhaupt nicht zu

Mittelwerte der letzten 10 Jahre

# Unsere Lehrer/Lehrerinnen gehen auf Probleme in der Klasse ein.



Zustimmung: stimme voll zu oder stimme eher zu

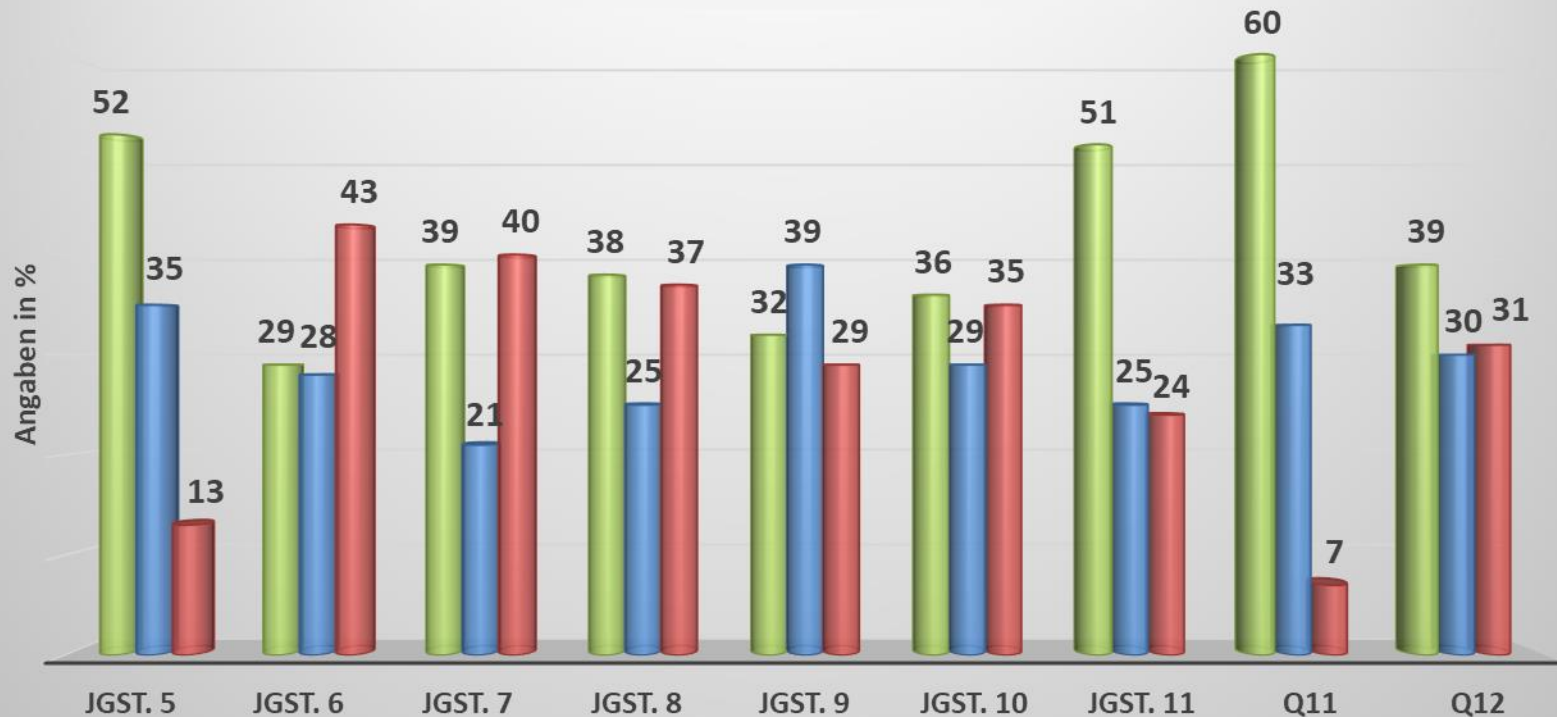
Unentschieden: teils/teils

Ablehnung: stimme eher nicht zu oder stimme überhaupt nicht zu

Normiert auf 100% pro Jahrgangsstufe

# Ich traue mich, Probleme offen anzusprechen.

Zustimmung Unentschieden Ablehnung



Zustimmung: stimme voll zu oder stimme eher zu

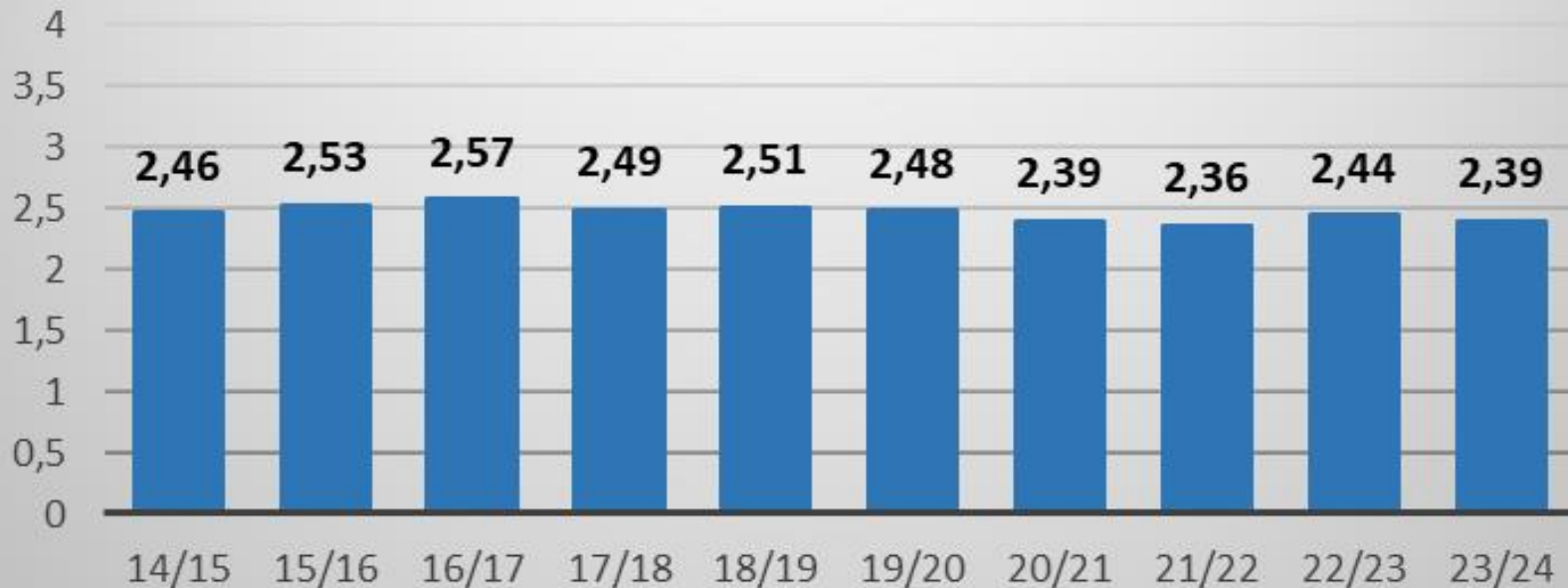
Unentschieden: teils/teils

Ablehnung: stimme eher nicht zu oder stimme überhaupt nicht zu

Normiert auf 100% pro Jahrgangsstufe

**Unterricht**

# Das Verhalten unserer Klasse während des Unterrichts ist in Ordnung.

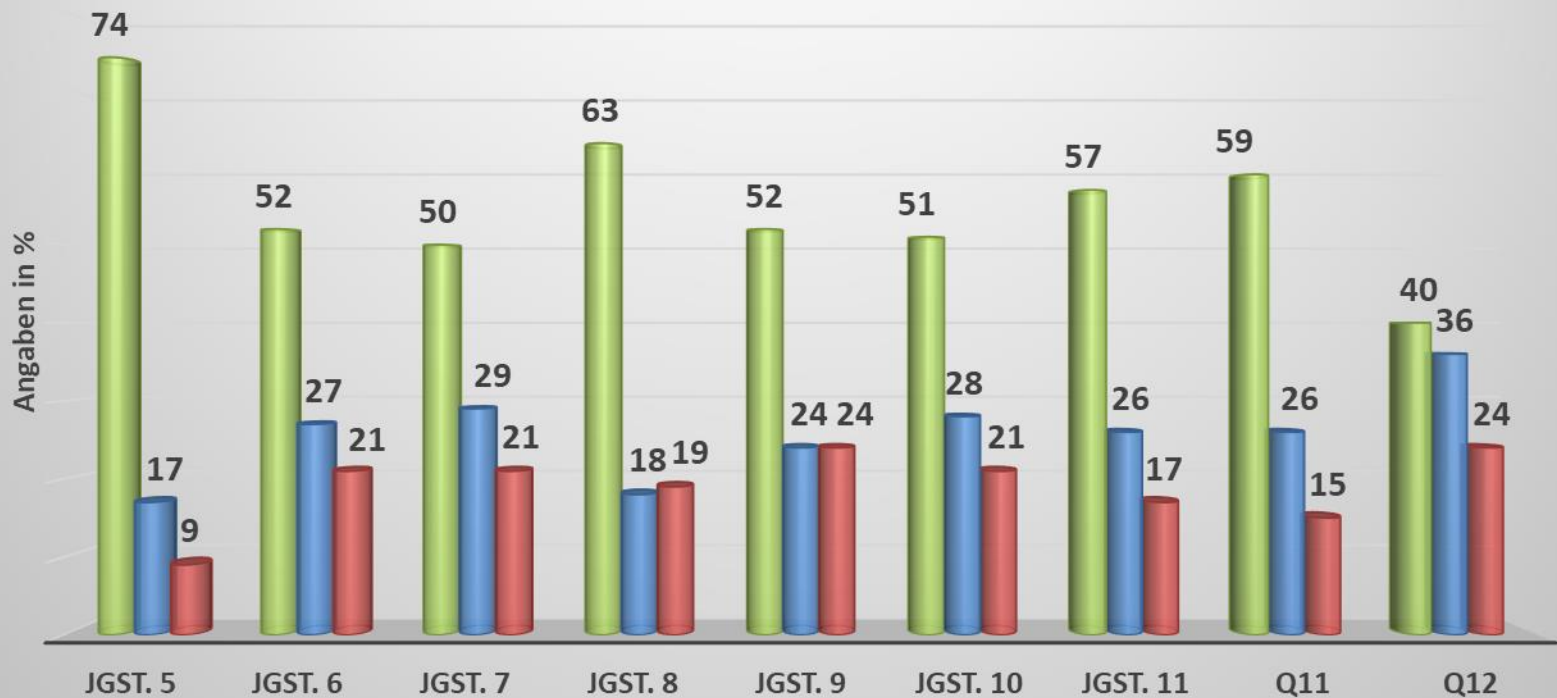


- 1 = stimme voll zu
- 2 = stimme eher zu
- 3 = teils/teils
- 4 = stimme eher nicht zu
- 5 = stimme überhaupt nicht zu

Mittelwerte der letzten 10 Jahre

# Ich fühle mich von den Lehrkräften bei der Notengebung gerecht behandelt.

Zustimmung Unentschieden Ablehnung



Zustimmung: stimme voll zu oder stimme eher zu

Unentschieden: teils/teils

Ablehnung: stimme eher nicht zu oder stimme überhaupt nicht zu

Normiert auf 100% pro Jahrgangsstufe

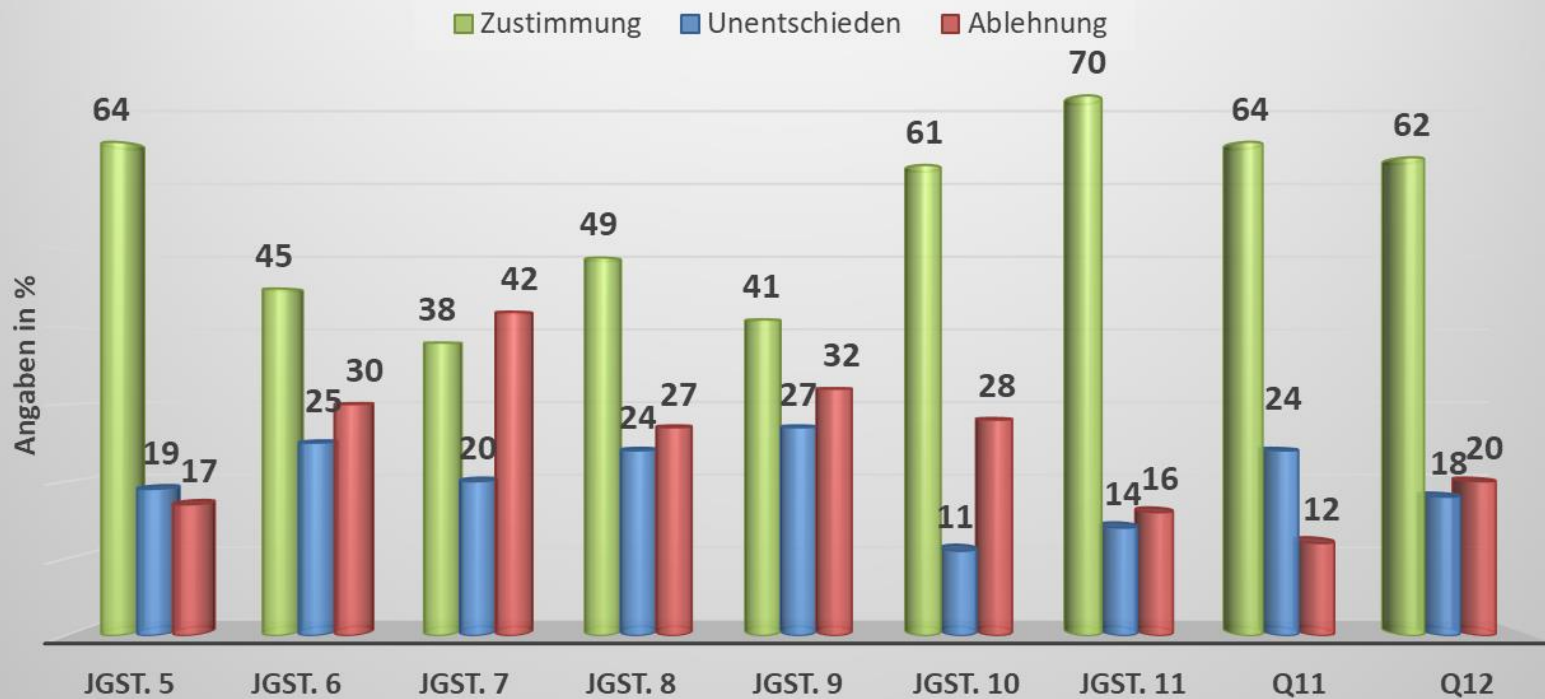
# In meiner Klasse werden Mädchen und Jungen von den Lehrkräften gleich behandelt.



- 1 = stimme voll zu
- 2 = stimme eher zu
- 3 = teils/teils
- 4 = stimme eher nicht zu
- 5 = stimme überhaupt nicht zu

Mittelwerte der letzten 10 Jahre

# In meiner Klasse werden Mädchen und Jungen von den Lehrkräften gleich behandelt.



Zustimmung: stimme voll zu oder stimme eher zu

Unentschieden: teils/teils

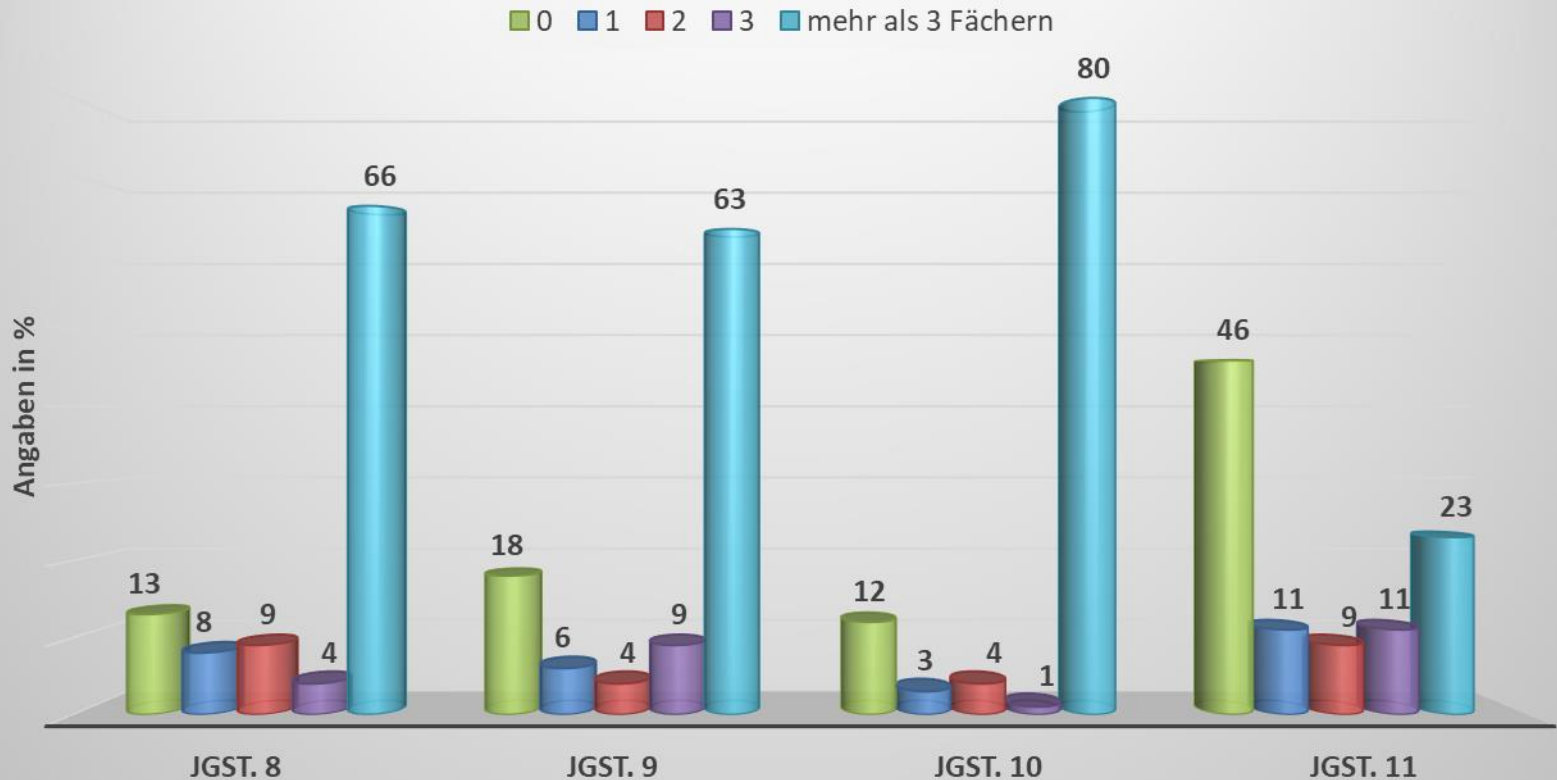
Ablehnung: stimme eher nicht zu oder stimme überhaupt nicht zu

Normiert auf 100% pro Jahrgangsstufe

**Medien**

# Ich nutze die digitalen Schulbücher regelmäßig in

...



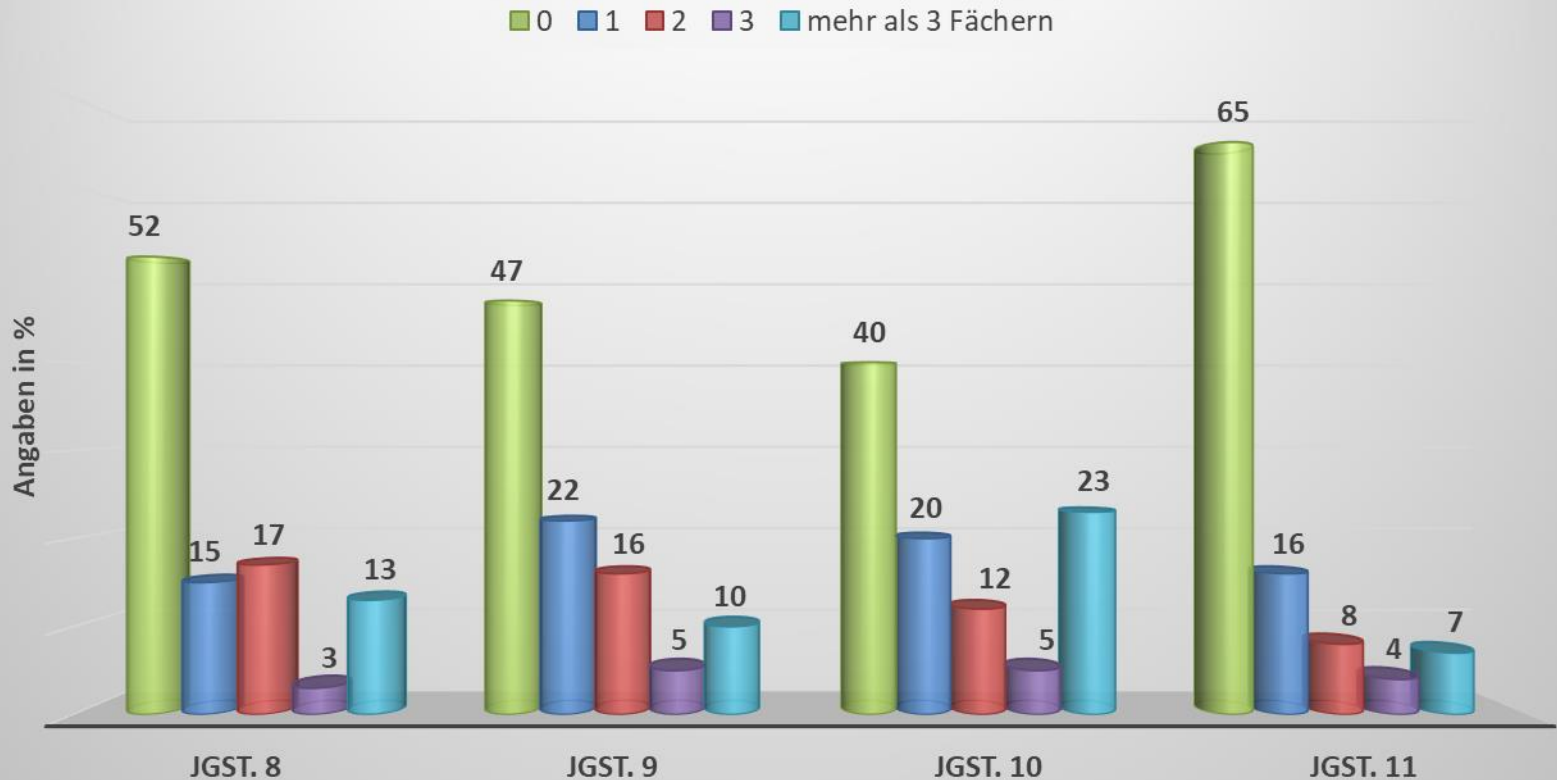
Zustimmung: stimme voll zu oder stimme eher zu

Unentschieden: teils/teils

Ablehnung: stimme eher nicht zu oder stimme überhaupt nicht zu

Normiert auf 100% pro Jahrgangsstufe

## Ich nutze die zusätzlichen Lernangebote der digitalen Schulbücher regelmäßig in ...



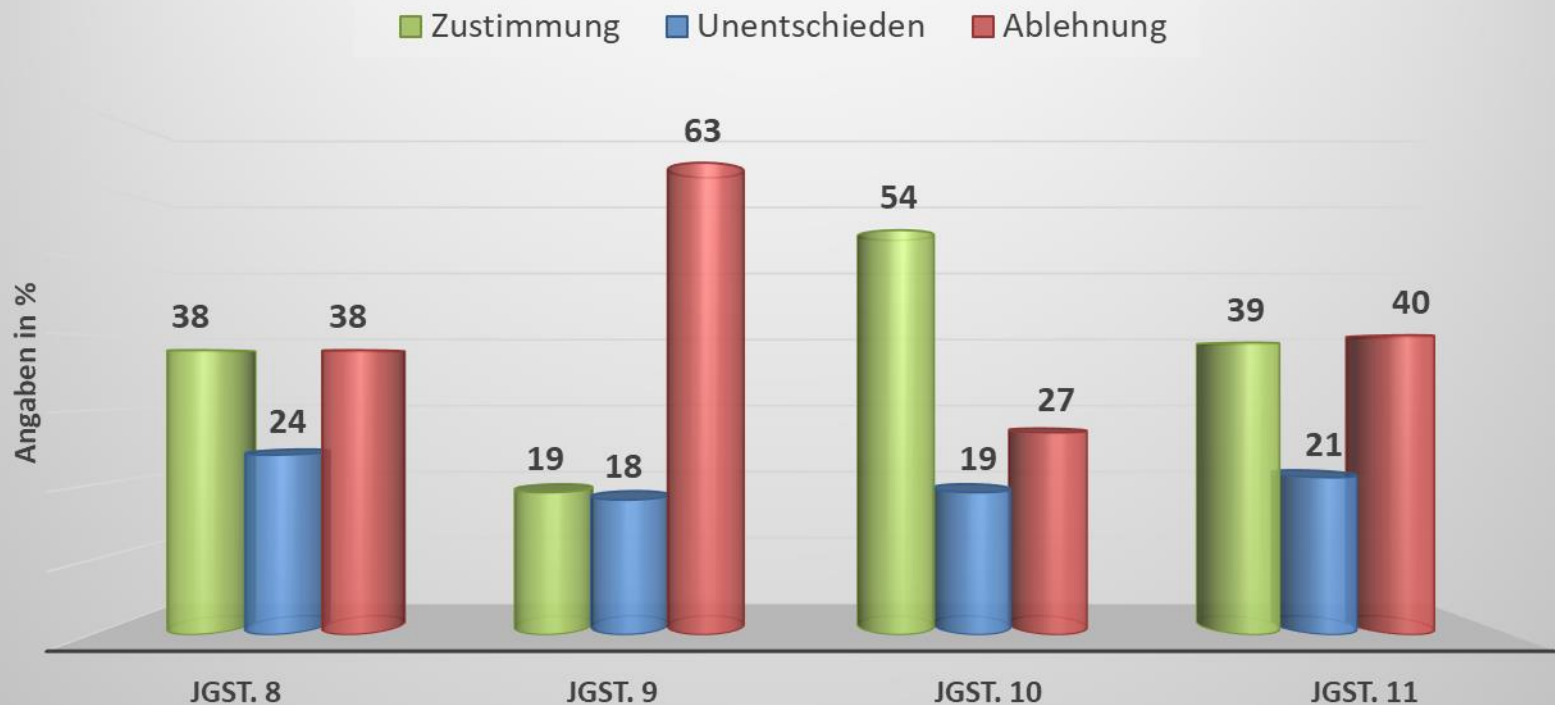
Zustimmung: stimme voll zu oder stimme eher zu

Unentschieden: teils/teils

Ablehnung: stimme eher nicht zu oder stimme überhaupt nicht zu

Normiert auf 100% pro Jahrgangsstufe

# Ich finde es positiv, dass Leistungserhebungen nicht mehr nach Hause mitgegeben, stattdessen abfotografiert werden können.



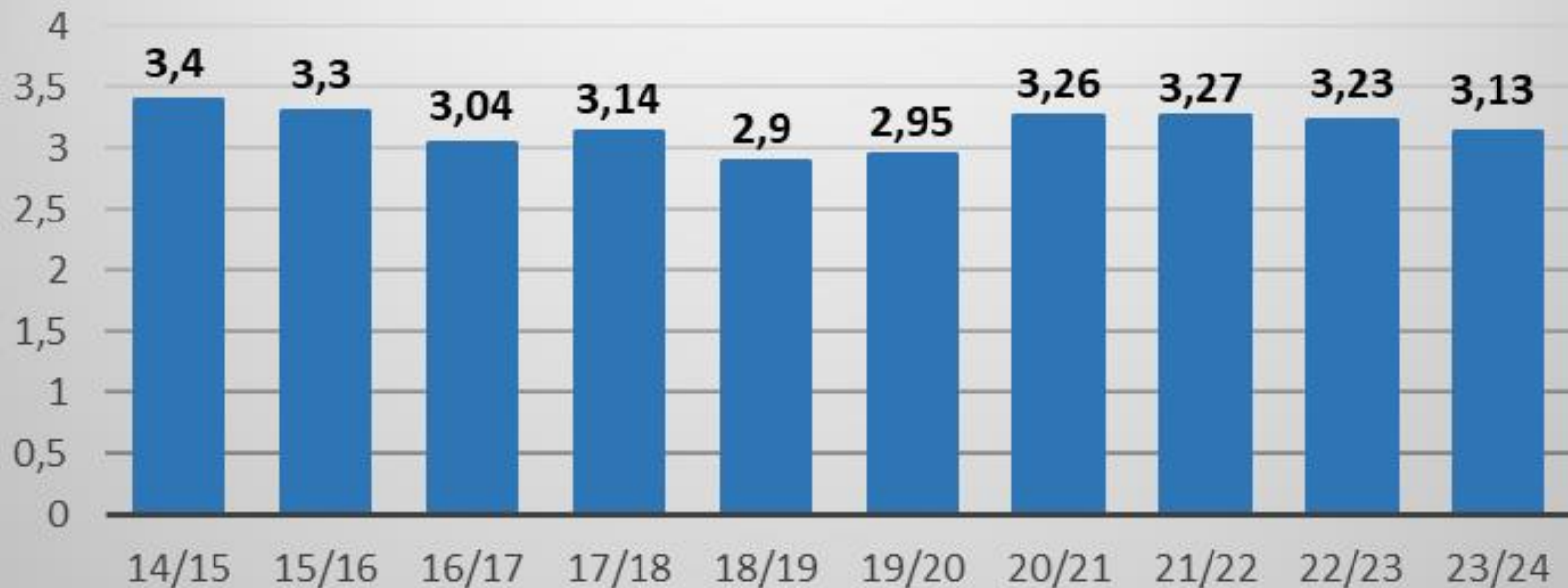
Zustimmung: stimme voll zu oder stimme eher zu

Unentschieden: teils/teils

Ablehnung: stimme eher nicht zu oder stimme überhaupt nicht zu

Normiert auf 100% pro Jahrgangsstufe

# Neben dem Unterricht beteilige ich mich auch an anderen Aktivitäten in unserer Schule.

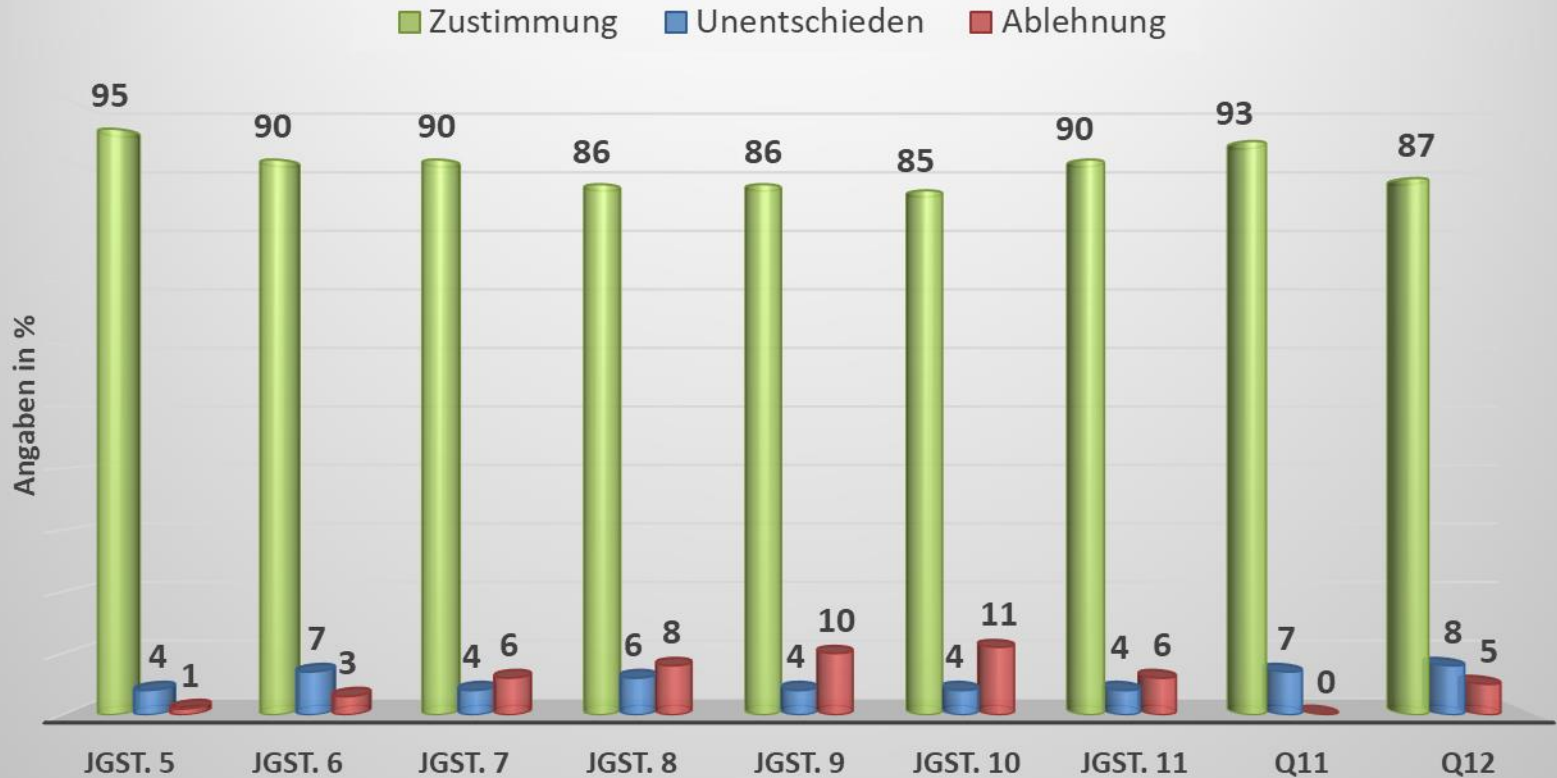


- 1 = stimme voll zu
- 2 = stimme eher zu
- 3 = teils/teils
- 4 = stimme eher nicht zu
- 5 = stimme überhaupt nicht zu

Mittelwerte der letzten 10 Jahre

**Akzeptanz**

# Ich werde am Gymnasium Ottobrunn akzeptiert, unabhängig davon, welche Hautfarbe ich habe.



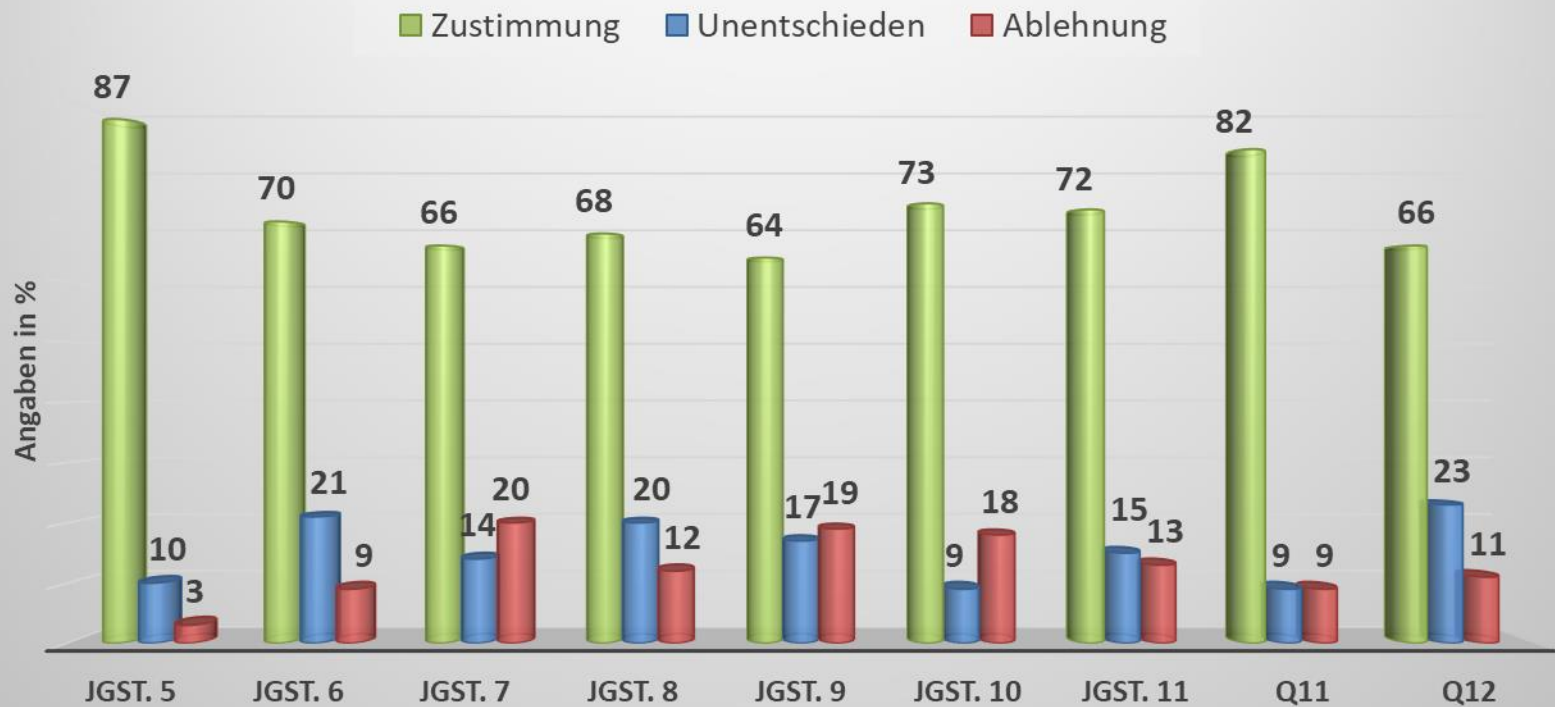
Zustimmung: stimme voll zu oder stimme eher zu

Unentschieden: teils/teils

Ablehnung: stimme eher nicht zu oder stimme überhaupt nicht zu

Normiert auf 100% pro Jahrgangsstufe

# Ich werde am Gymnasium Ottobrunn akzeptiert, unabhängig davon, wie ich aussehe (z. B. Kleidung).



Zustimmung: stimme voll zu oder stimme eher zu

Unentschieden: teils/teils

Ablehnung: stimme eher nicht zu oder stimme überhaupt nicht zu

Normiert auf 100% pro Jahrgangsstufe

A large, dark red curved shape that starts from the bottom left and sweeps upwards and to the right, filling the right side of the page.

**Gymnasium Ottobrunn  
Schulinterne Evaluation 2024**