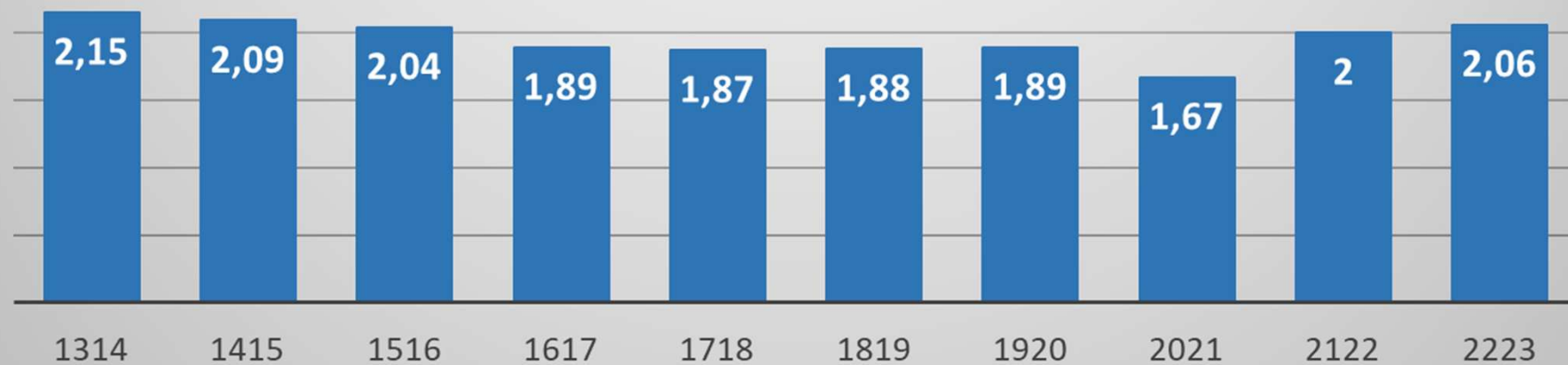


**Gymnasium Ottobrunn
Schulinterne Evaluation 2023**

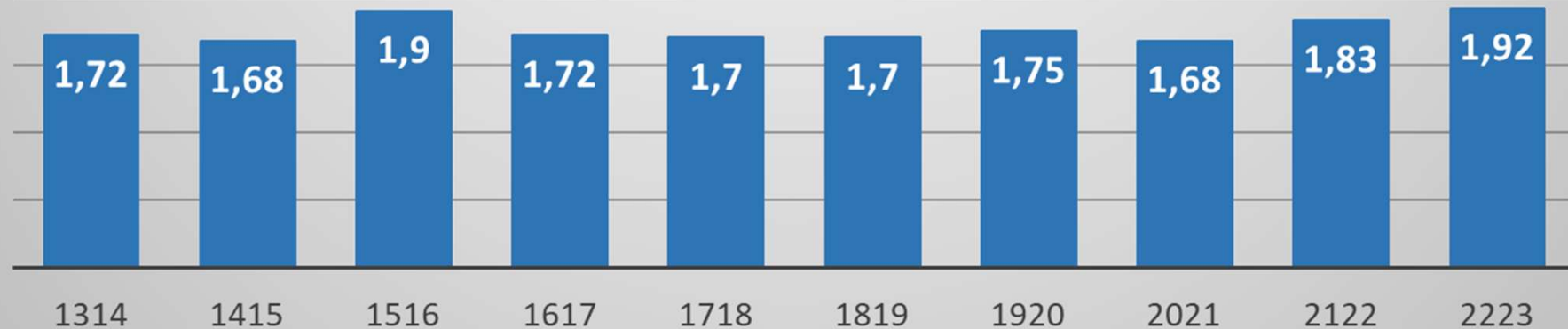
Ich gehe gerne auf das Gymnasium Ottobrunn.



- 1 = stimme voll zu
- 2 = stimme eher zu
- 3 = teils/teils
- 4 = stimme eher nicht zu
- 5 = stimme überhaupt nicht zu

Mittelwerte der letzten 10 Jahre

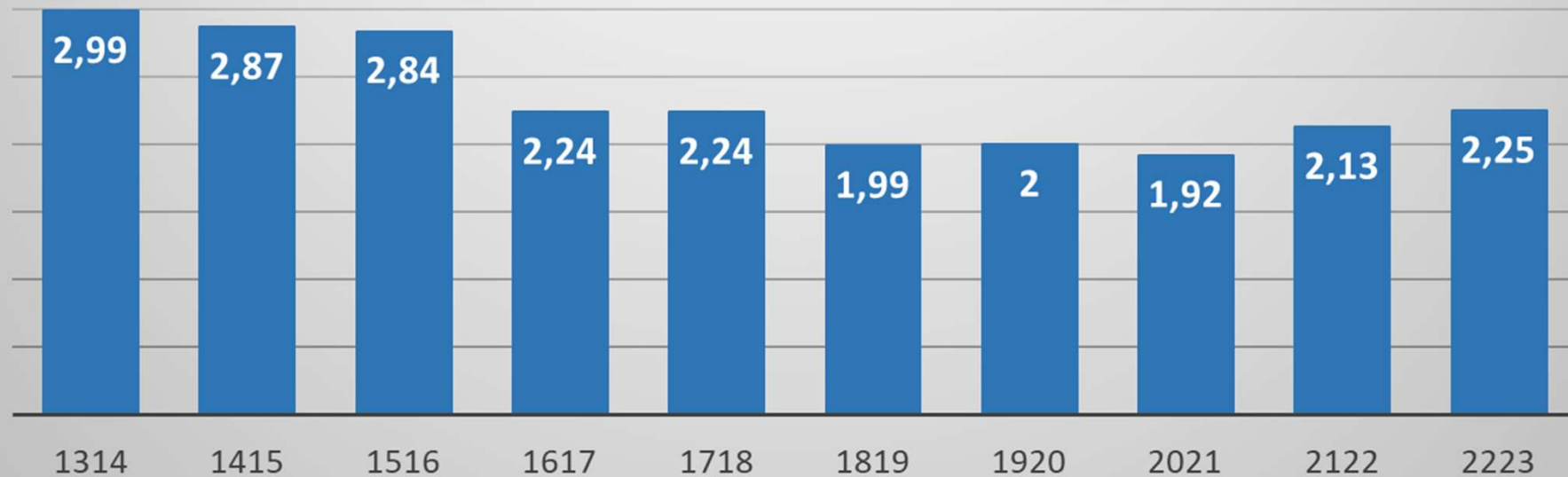
Ich habe keine Angst in die Schule zu gehen.



- 1 = stimme voll zu
- 2 = stimme eher zu
- 3 = teils/teils
- 4 = stimme eher nicht zu
- 5 = stimme überhaupt nicht zu

Mittelwerte der letzten 10 Jahre

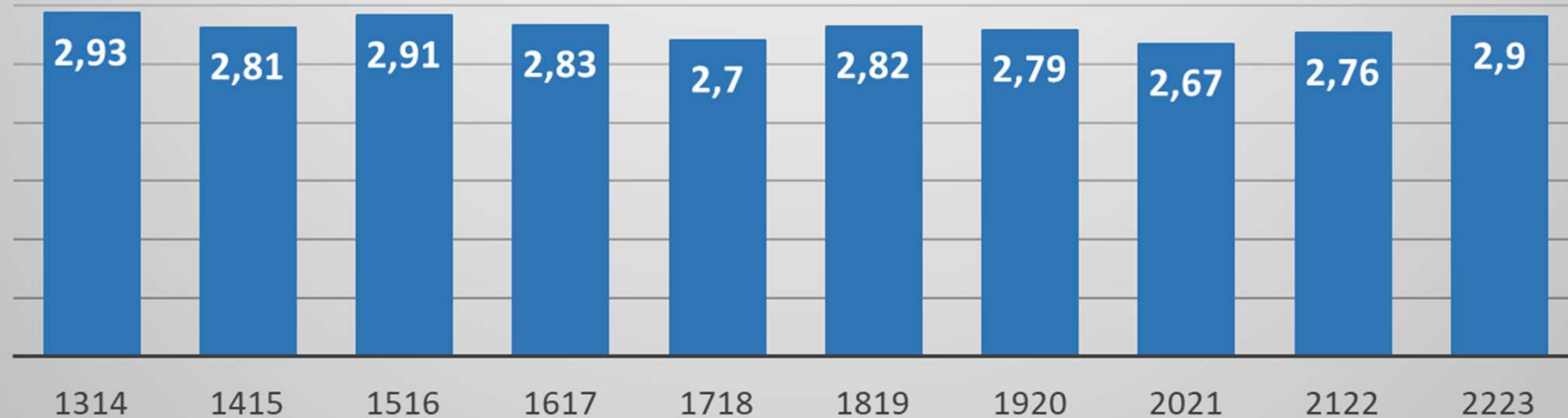
Die Schule ist ein einladender und freundlicher Ort.



- 1 = stimme voll zu
- 2 = stimme eher zu
- 3 = teils/teils
- 4 = stimme eher nicht zu
- 5 = stimme überhaupt nicht zu

Mittelwerte der letzten 10 Jahre

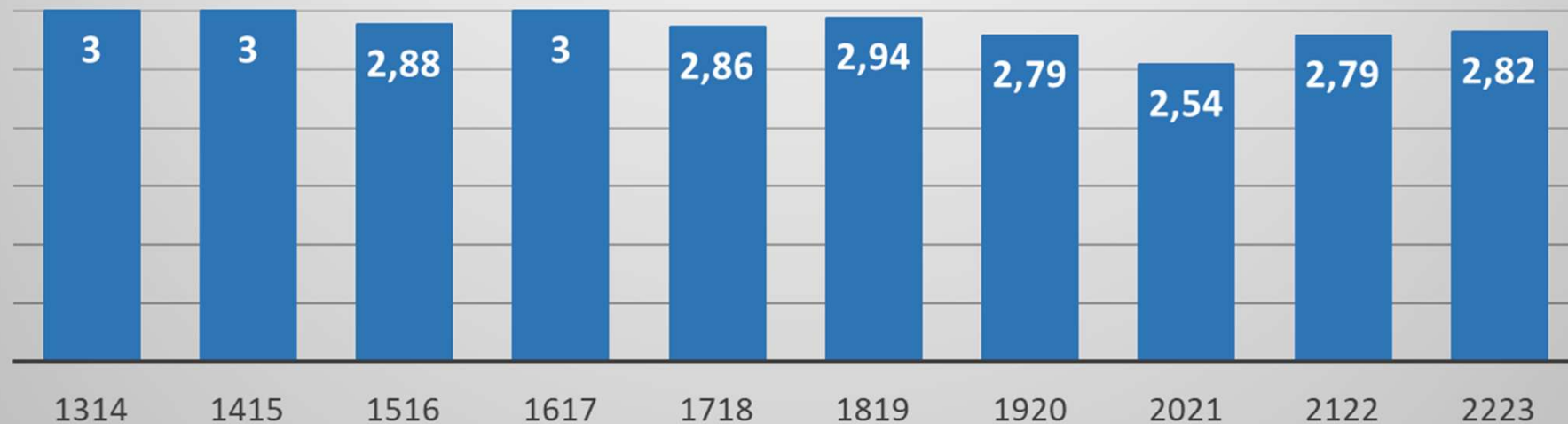
An unserer Schule halten sich alle Schulmitglieder an die sozialen Verhaltensregeln.



- 1 = stimme voll zu
- 2 = stimme eher zu
- 3 = teils/teils
- 4 = stimme eher nicht zu
- 5 = stimme überhaupt nicht zu

Mittelwerte der letzten 10 Jahre

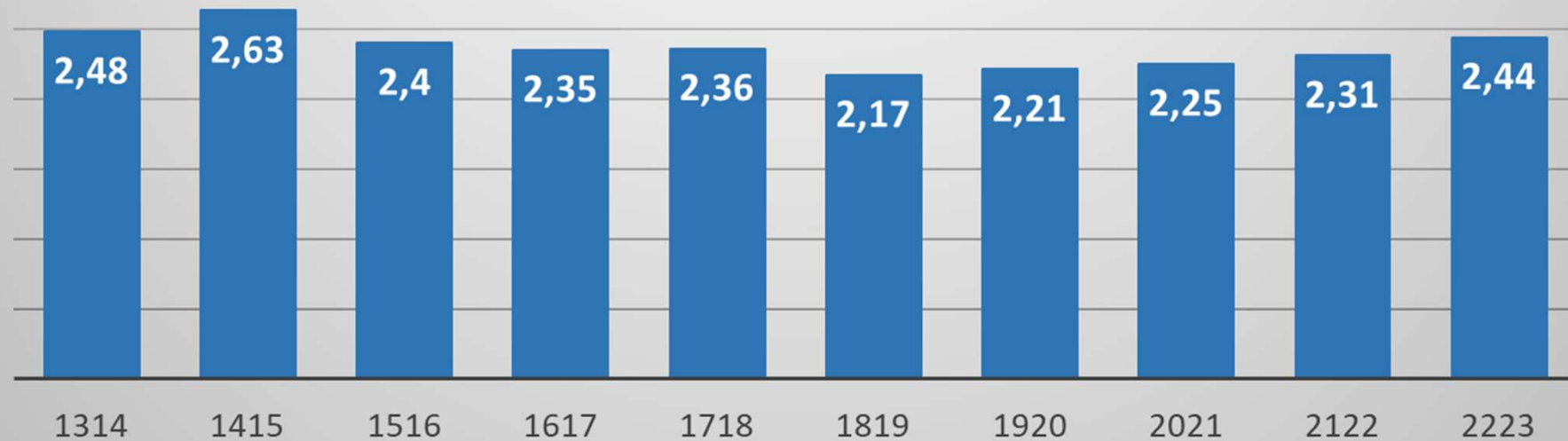
Die Schüler/innen haben an unserer Schule Mitspracherecht bei wichtigen Themen und Entscheidungen.



- 1 = stimme voll zu
- 2 = stimme eher zu
- 3 = teils/teils
- 4 = stimme eher nicht zu
- 5 = stimme überhaupt nicht zu

Mittelwerte der letzten 10 Jahre

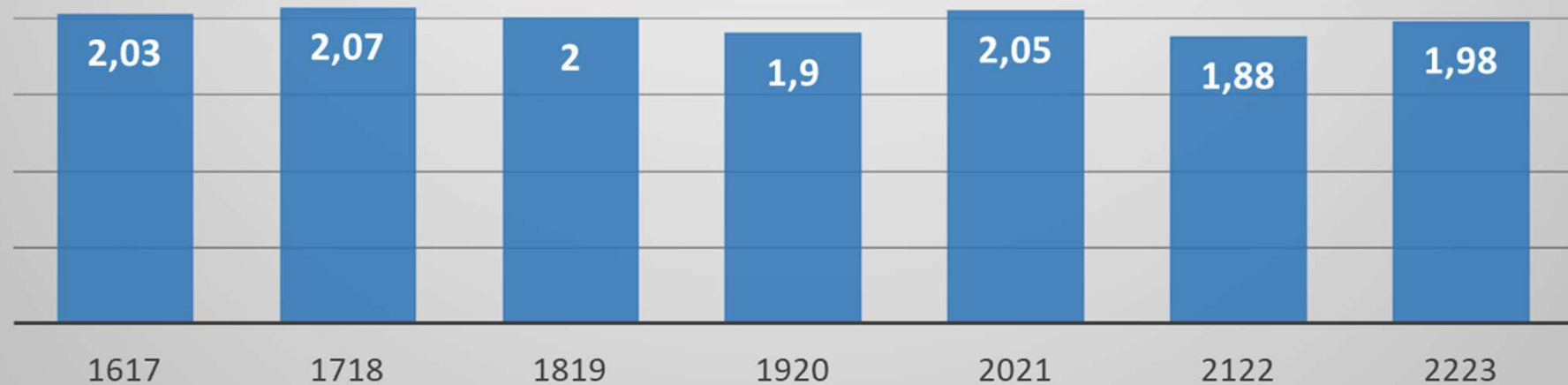
Die Vertretungsstunden werden schulisch sinnvoll genutzt.



- 1 = stimme voll zu
- 2 = stimme eher zu
- 3 = teils/teils
- 4 = stimme eher nicht zu
- 5 = stimme überhaupt nicht zu

Mittelwerte der letzten 10 Jahre

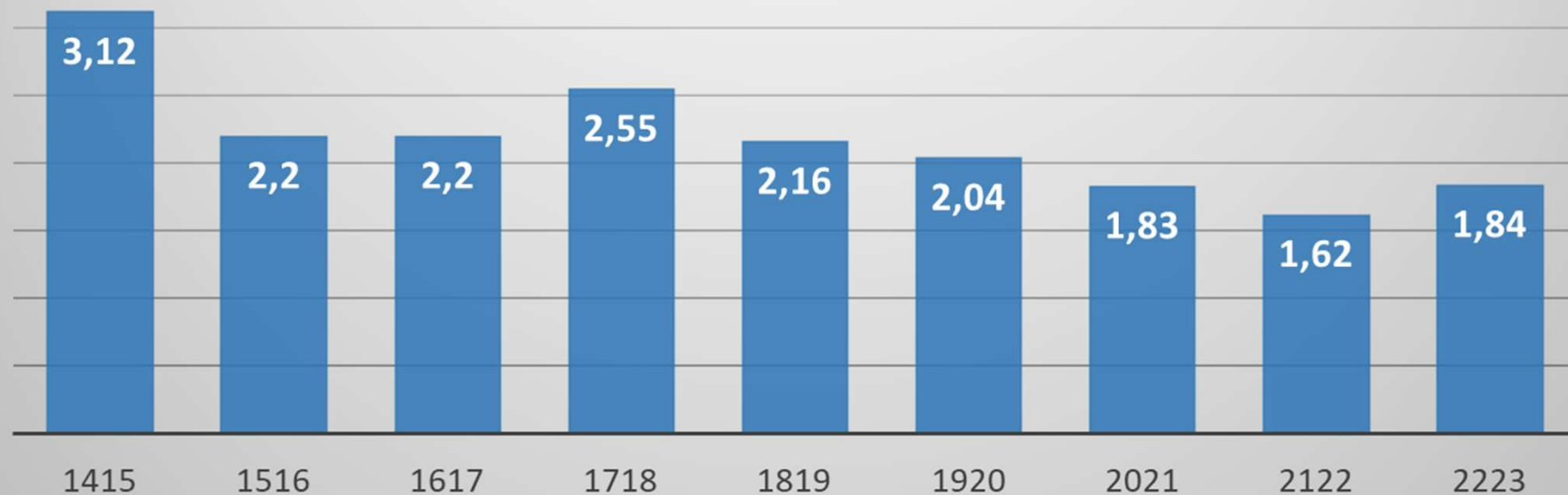
In der Bibliothek halte ich mich gerne auf.



- 1 = stimme voll zu
- 2 = stimme eher zu
- 3 = teils/teils
- 4 = stimme eher nicht zu
- 5 = stimme überhaupt nicht zu

Mittelwerte der letzten 7 Jahre

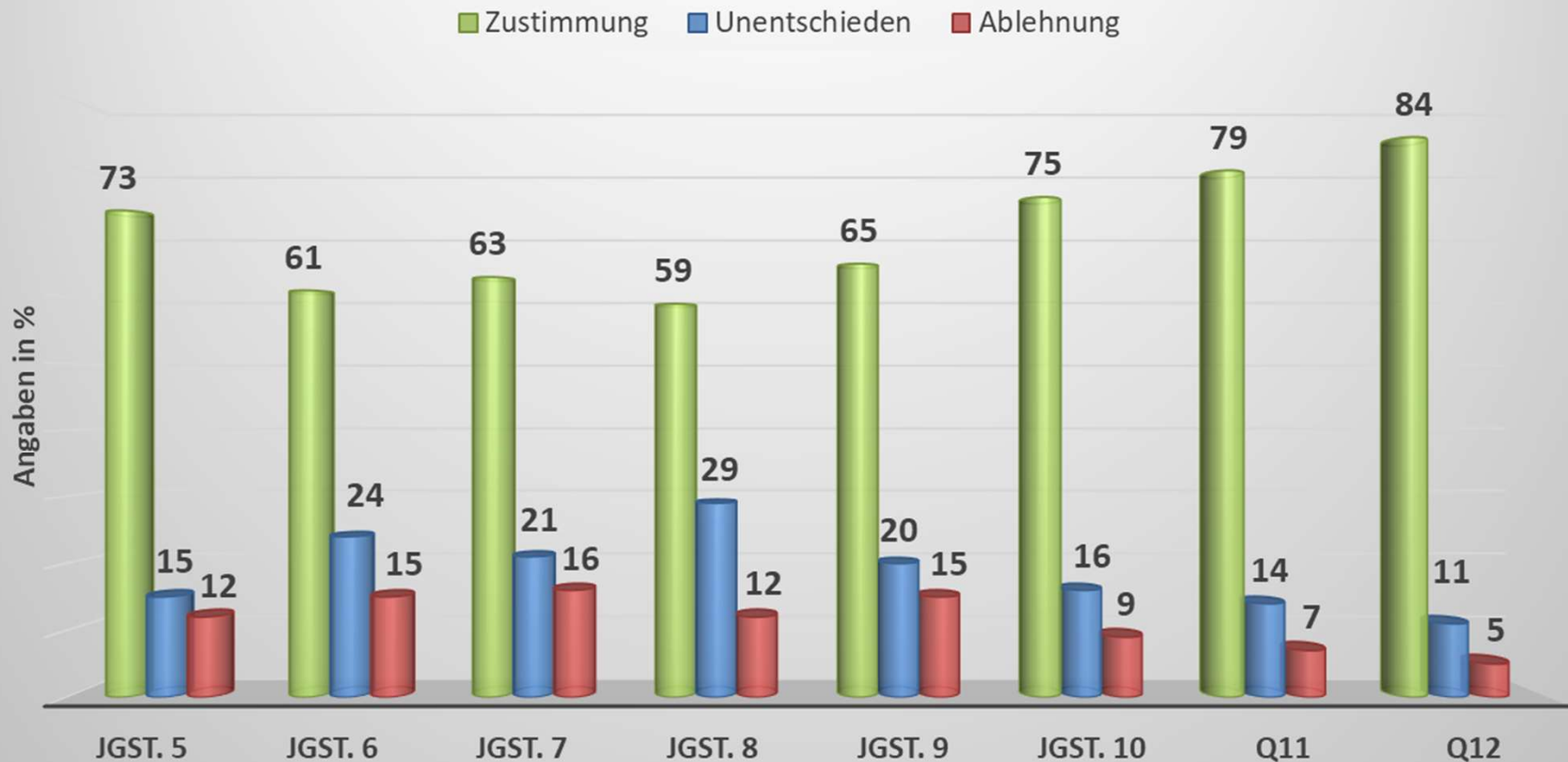
Die Betreuung in der Bibliothek ist hilfreich und gut.



- 1 = stimme voll zu
- 2 = stimme eher zu
- 3 = teils/teils
- 4 = stimme eher nicht zu
- 5 = stimme überhaupt nicht zu

Mittelwerte der letzten 9 Jahre

Meine Mitschüler/Mitschülerinnen helfen mir, wenn ich Probleme habe.



Zustimmung: stimme voll zu oder stimme eher zu

Unentschieden: teils/teils

Ablehnung: stimme eher nicht zu oder stimme überhaupt nicht zu

Normiert auf 100% pro Jahrgangsstufe

Unterricht

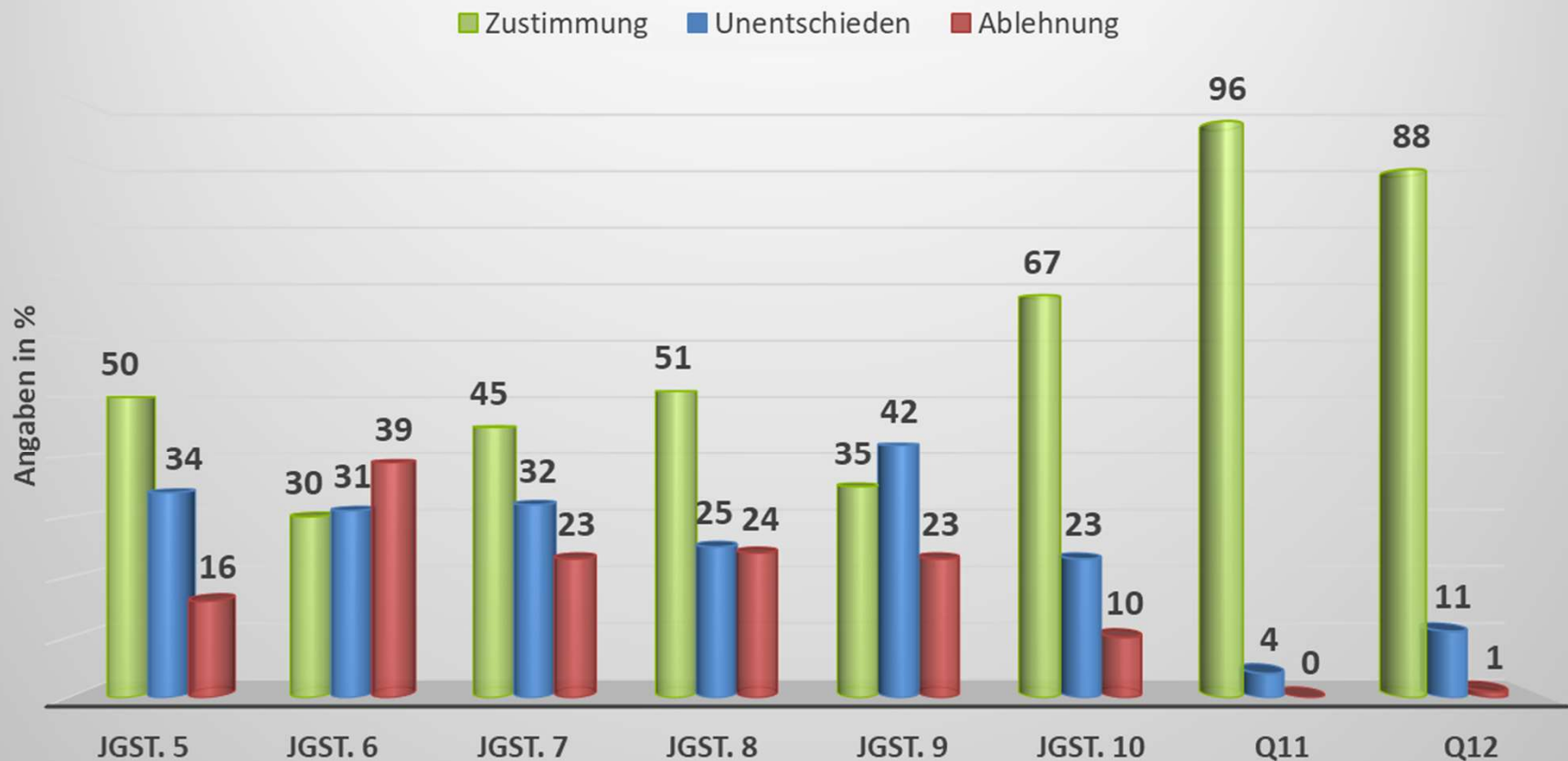
Das Verhalten unserer Klasse während des Unterrichts ist in Ordnung.



- 1 = stimme voll zu
- 2 = stimme eher zu
- 3 = teils/teils
- 4 = stimme eher nicht zu
- 5 = stimme überhaupt nicht zu

Mittelwerte der letzten 10 Jahre

Das Verhalten unserer Klasse während des Unterrichts ist in Ordnung.



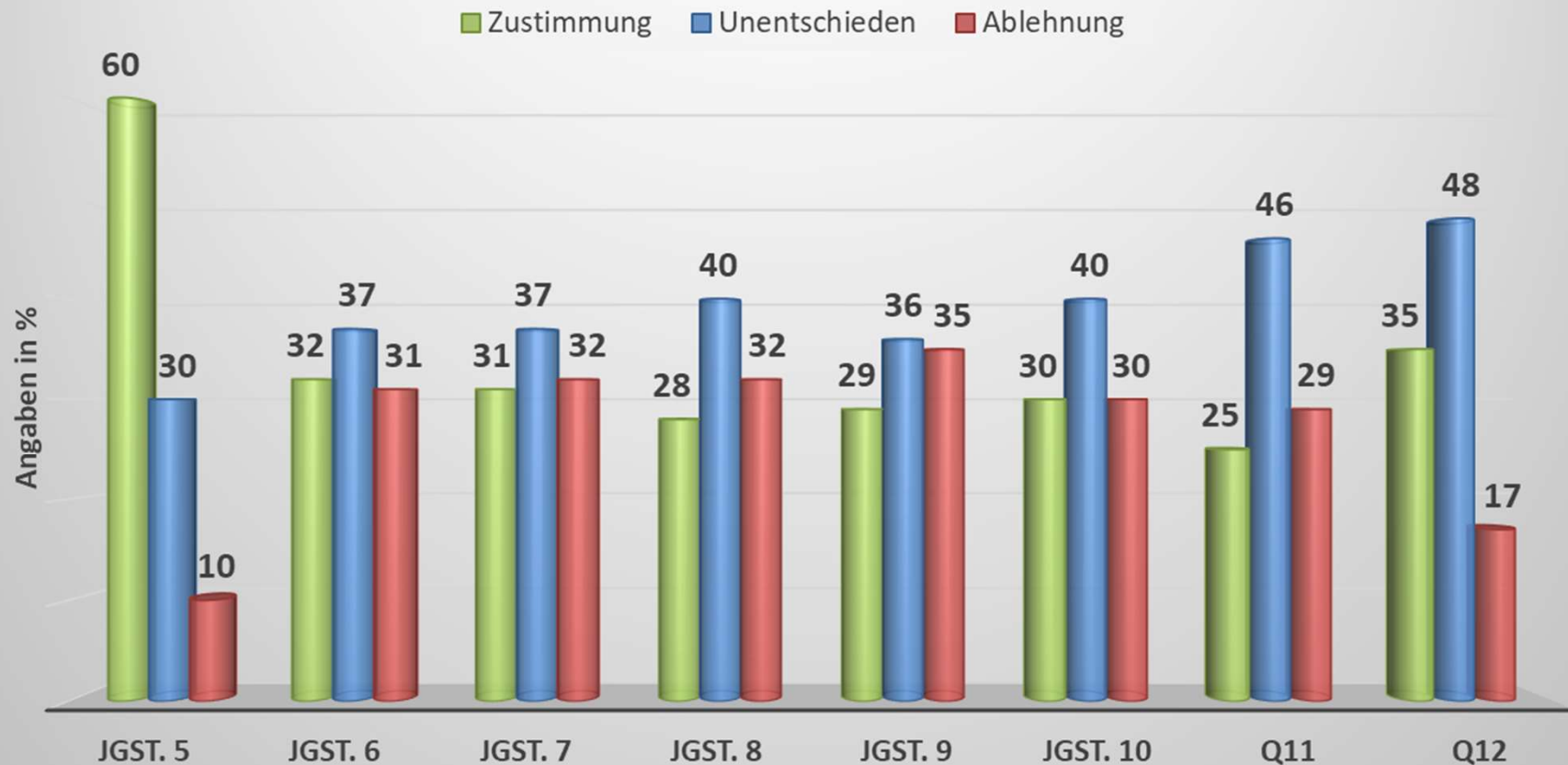
Zustimmung: stimme voll zu oder stimme eher zu

Unentschieden: teils/teils

Ablehnung: stimme eher nicht zu oder stimme überhaupt nicht zu

Normiert auf 100% pro Jahrgangsstufe

Der Unterricht wird interessant und abwechslungsreich gestaltet.



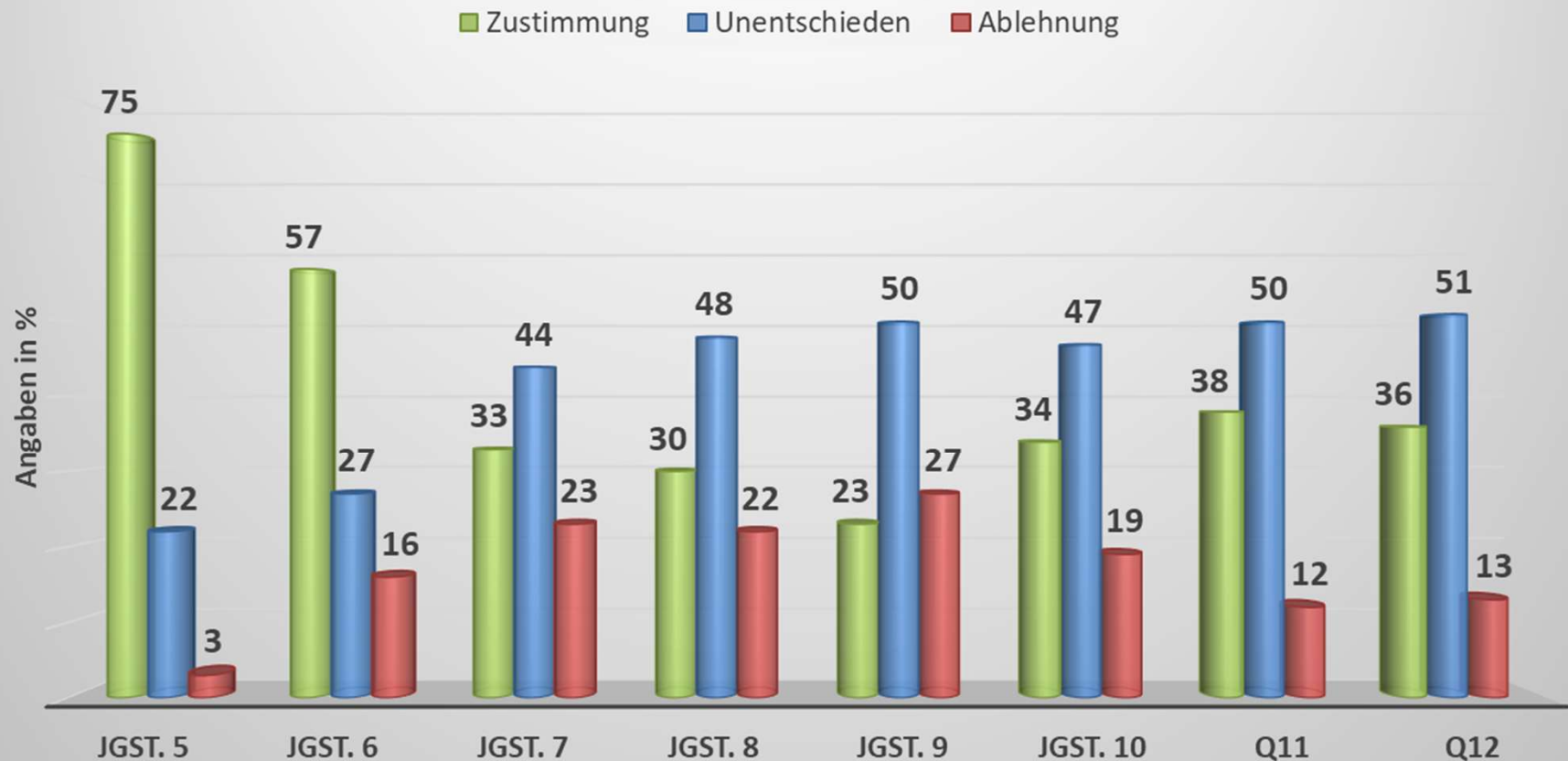
Zustimmung: stimme voll zu oder stimme eher zu

Unentschieden: teils/teils

Ablehnung: stimme eher nicht zu oder stimme überhaupt nicht zu

Normiert auf 100% pro Jahrgangsstufe

Die Lehrkräfte erläutern den Lehrstoff verständlich und ausführlich.



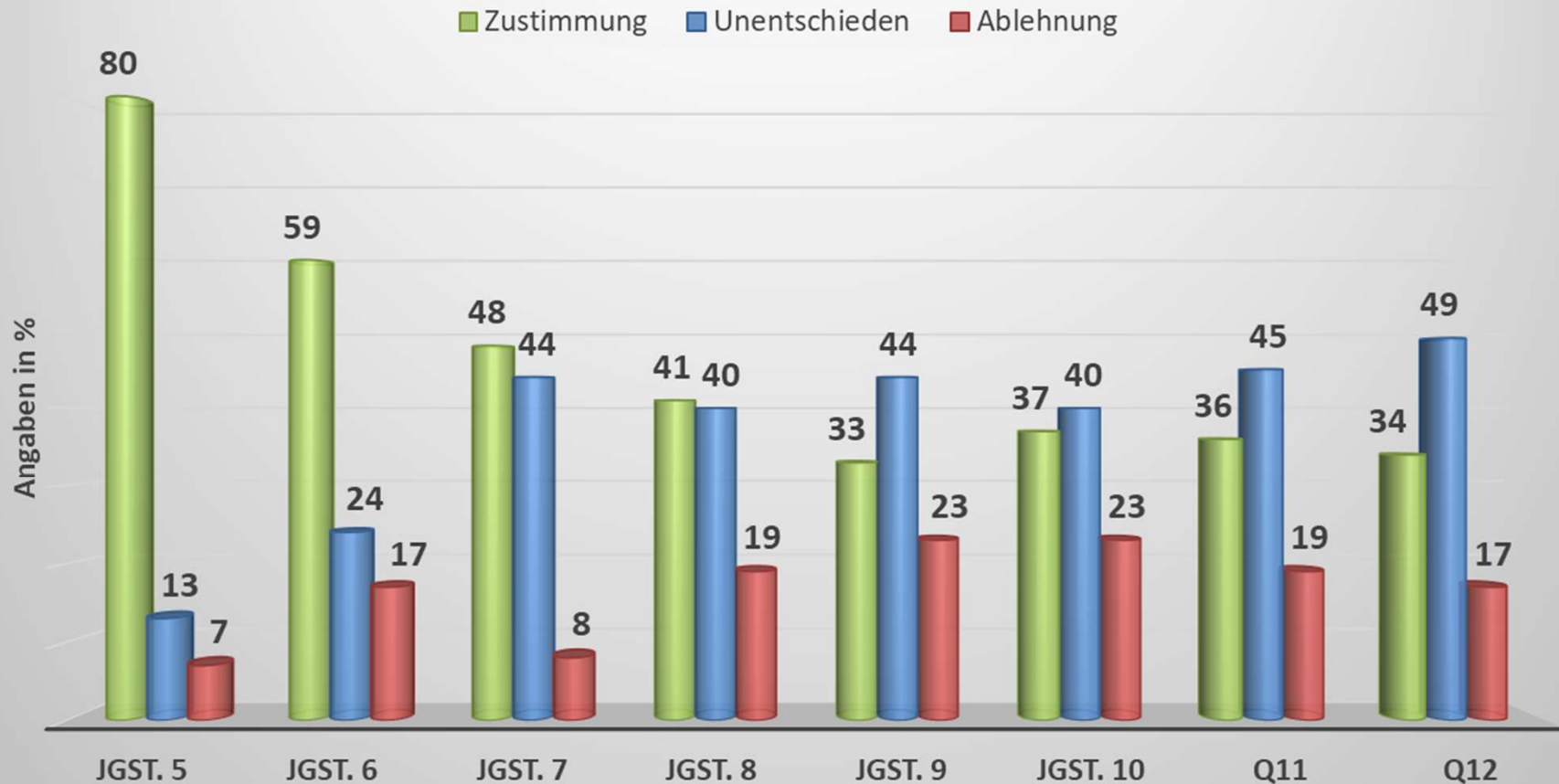
Zustimmung: stimme voll zu oder stimme eher zu

Unentschieden: teils/teils

Ablehnung: stimme eher nicht zu oder stimme überhaupt nicht zu

Normiert auf 100% pro Jahrgangsstufe

Prüfungen werden von den Lehrkräften gut vorbereitet.



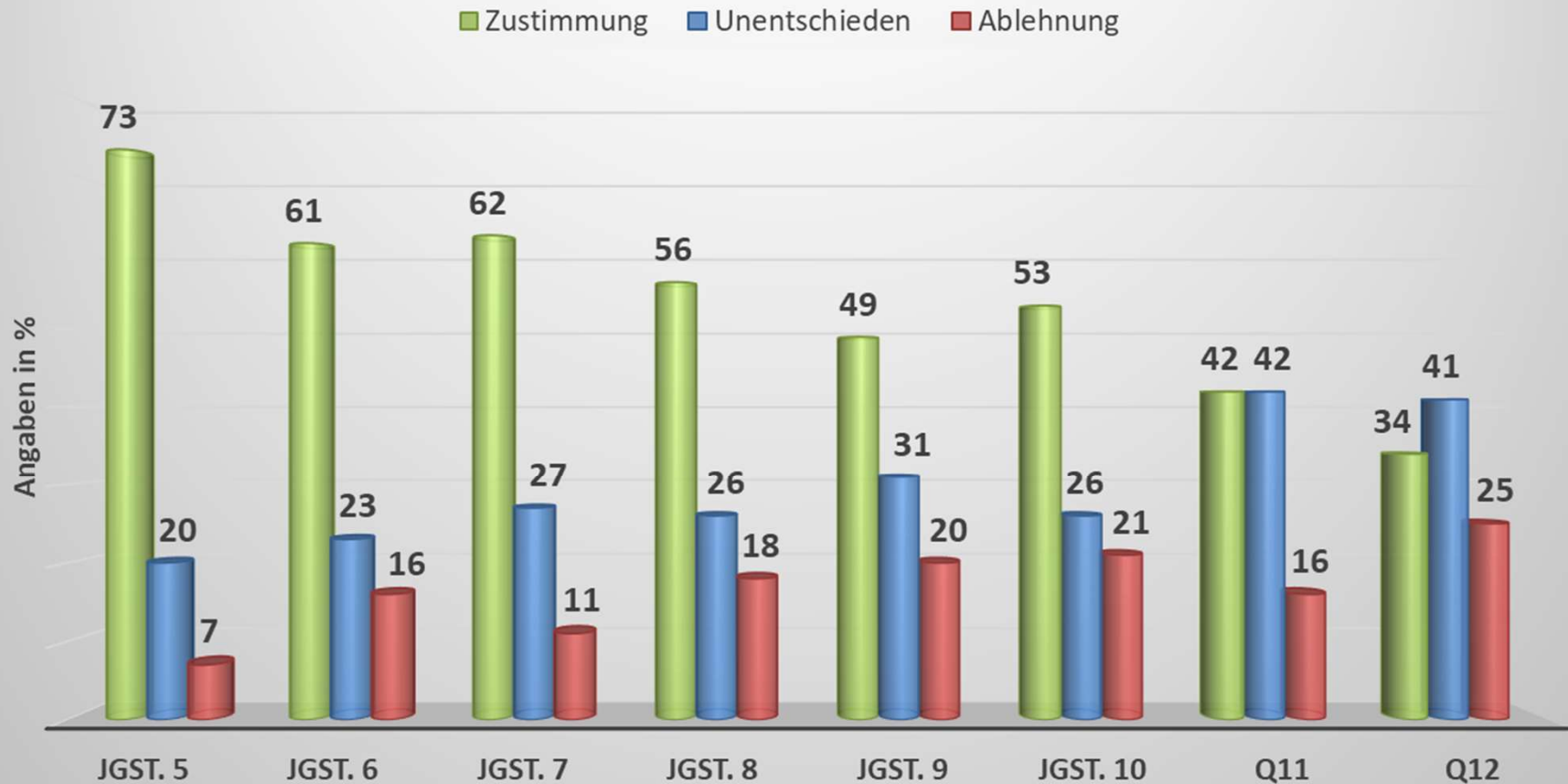
Zustimmung: stimme voll zu oder stimme eher zu

Unentschieden: teils/teils

Ablehnung: stimme eher nicht zu oder stimme überhaupt nicht zu

Normiert auf 100% pro Jahrgangsstufe

Ich fühle mich von den Lehrkräften bei der Notengebung gerecht behandelt.



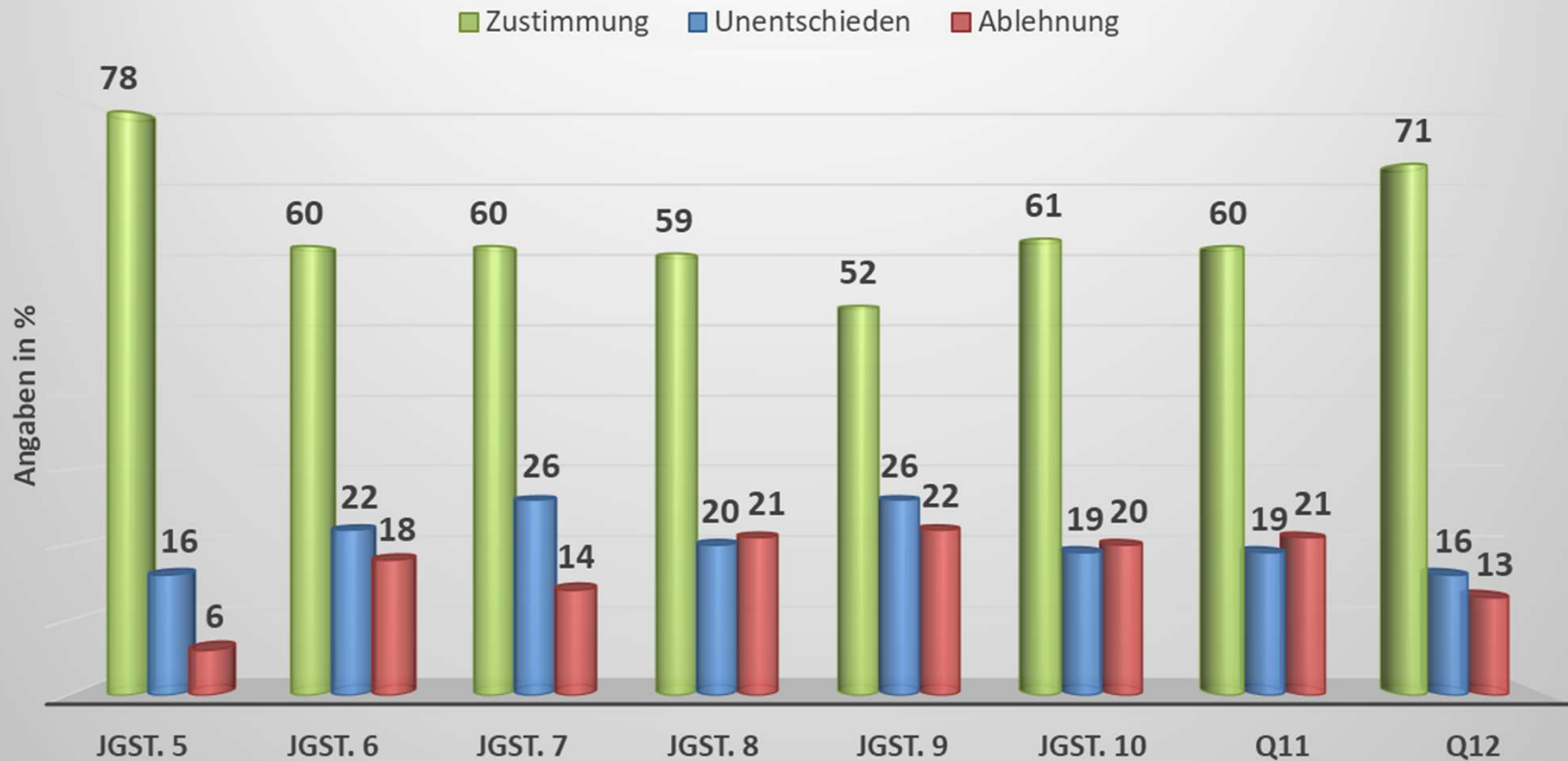
Zustimmung: stimme voll zu oder stimme eher zu

Unentschieden: teils/teils

Ablehnung: stimme eher nicht zu oder stimme überhaupt nicht zu

Normiert auf 100% pro Jahrgangsstufe

Ich habe im Unterricht gelernt nachzufragen, wenn ich etwas nicht verstehe.



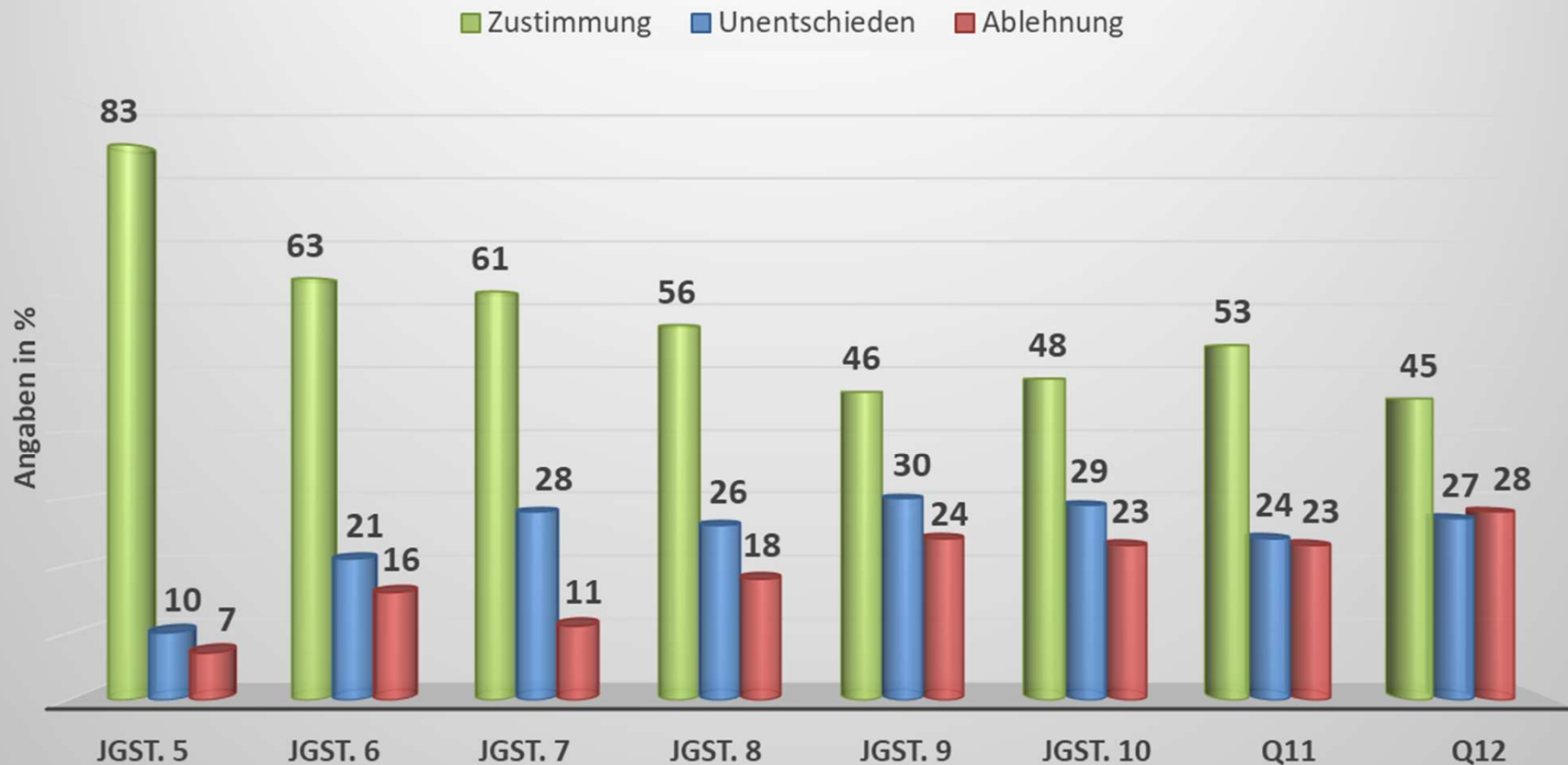
Zustimmung: stimme voll zu oder stimme eher zu

Unentschieden: teils/teils

Ablehnung: stimme eher nicht zu oder stimme überhaupt nicht zu

Normiert auf 100% pro Jahrgangsstufe

Ich habe im Unterricht gelernt, aus meinen Fehlern zu lernen.



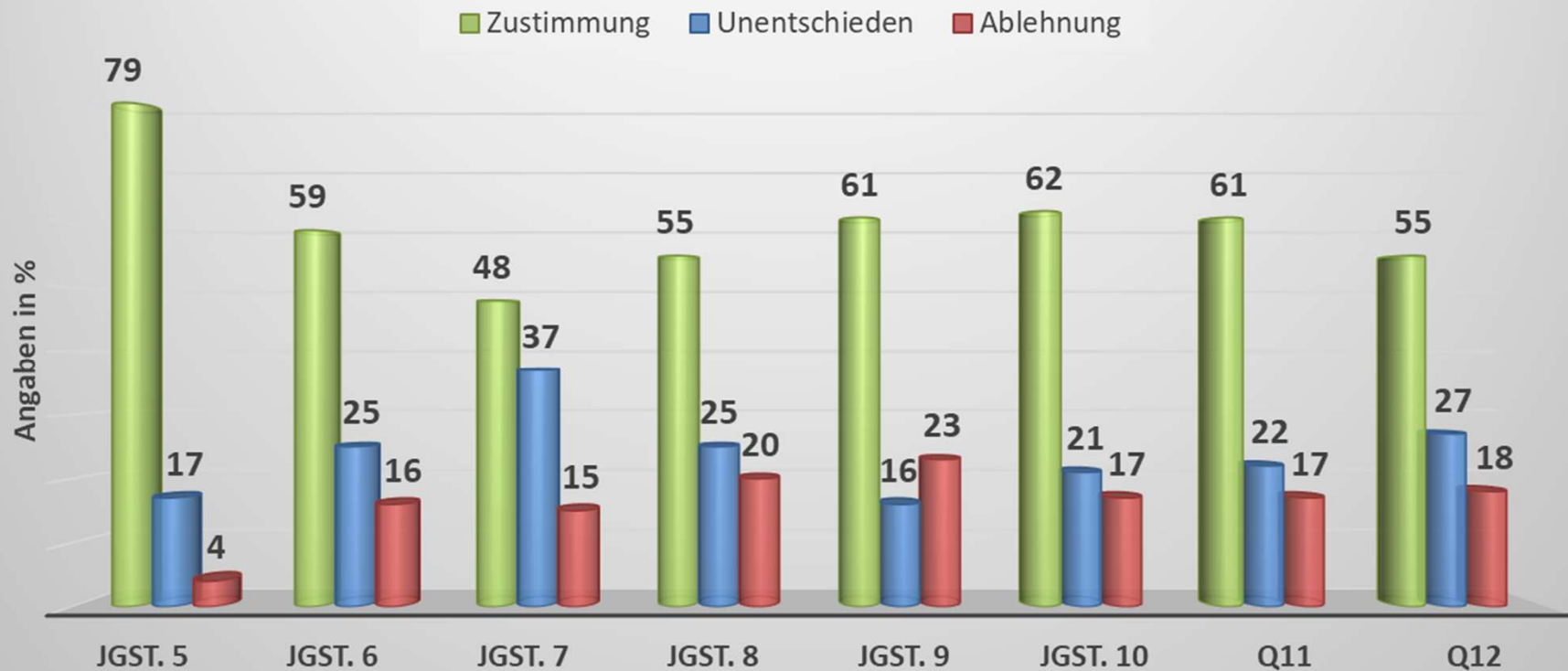
Zustimmung: stimme voll zu oder stimme eher zu

Unentschieden: teils/teils

Ablehnung: stimme eher nicht zu oder stimme überhaupt nicht zu

Normiert auf 100% pro Jahrgangsstufe

Ich habe im Unterricht gelernt, die richtigen Informationen zu finden und auszuwählen.



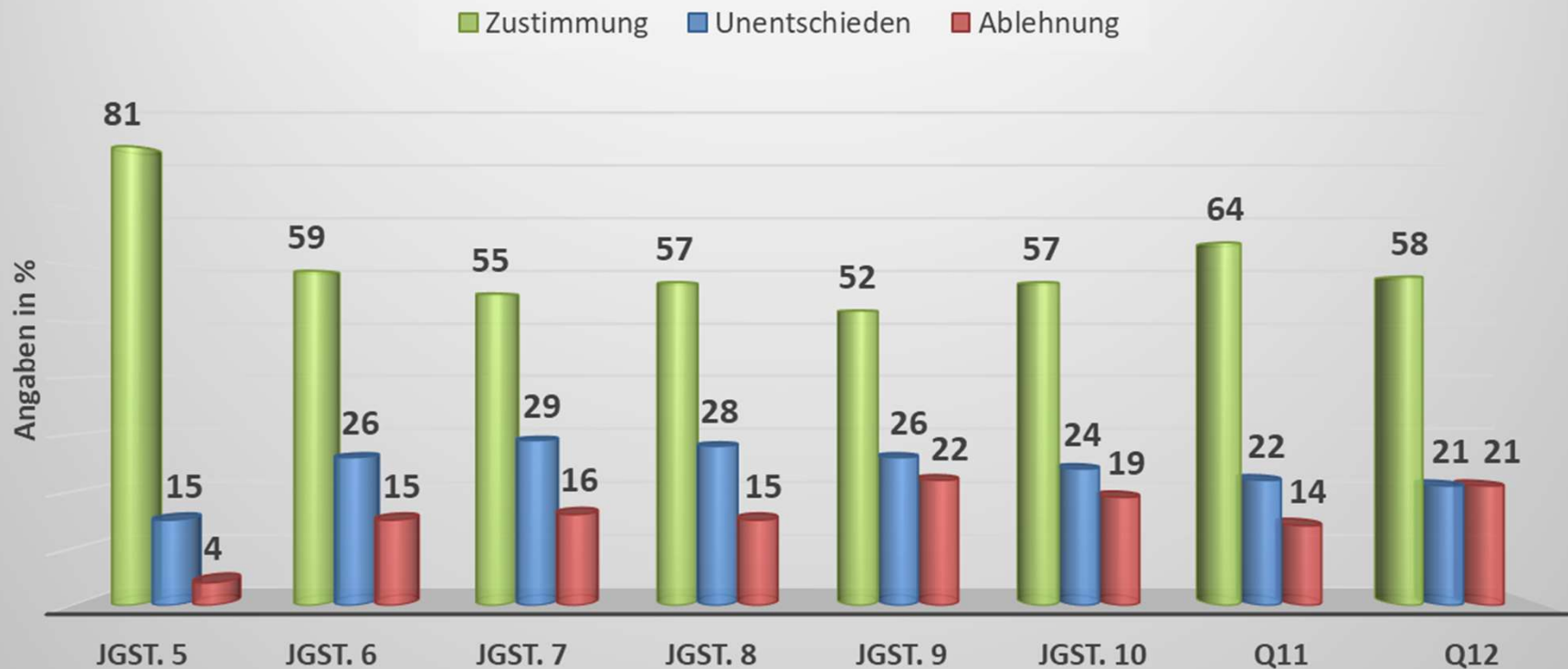
Zustimmung: stimme voll zu oder stimme eher zu

Unentschieden: teils/teils

Ablehnung: stimme eher nicht zu oder stimme überhaupt nicht zu

Normiert auf 100% pro Jahrgangsstufe

Ich habe im Unterricht gelernt, eine Aufgabe auch dann zu lösen, wenn es mir nicht auf Anhieb gelingt.



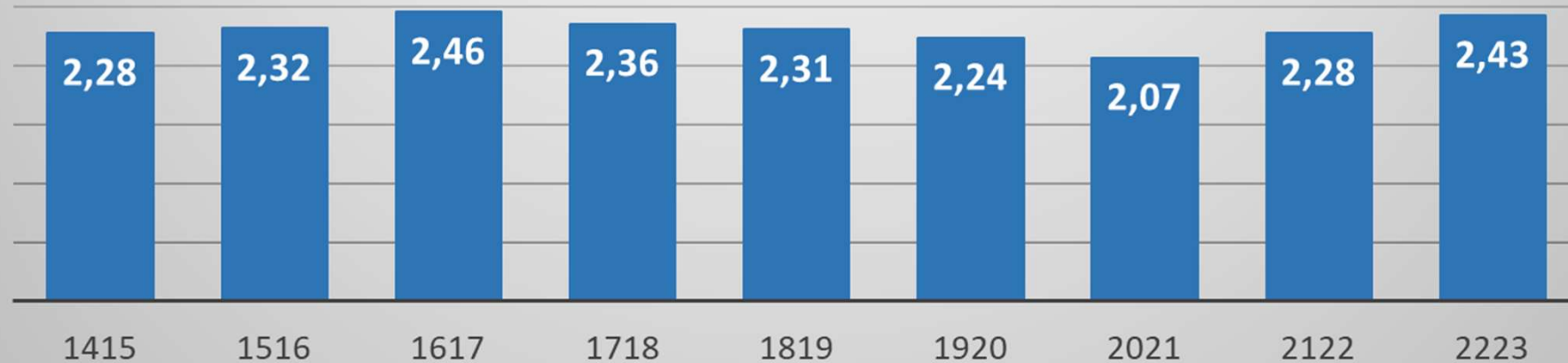
Zustimmung: stimme voll zu oder stimme eher zu

Unentschieden: teils/teils

Ablehnung: stimme eher nicht zu oder stimme überhaupt nicht zu

Normiert auf 100% pro Jahrgangsstufe

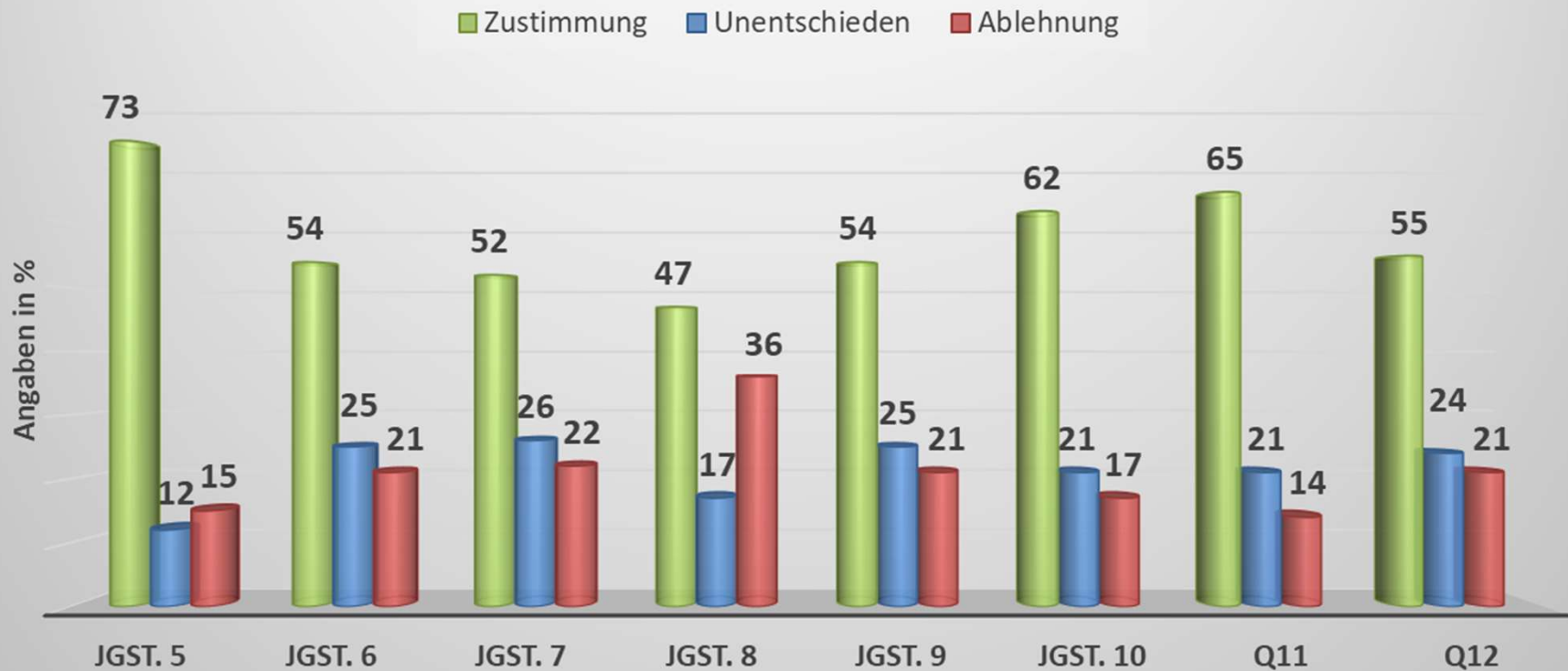
In meiner Klasse werden Mädchen und Jungen von den Lehrkräften gleichbehandelt.



- 1 = stimme voll zu
- 2 = stimme eher zu
- 3 = teils/teils
- 4 = stimme eher nicht zu
- 5 = stimme überhaupt nicht zu

Mittelwerte der letzten 9 Jahre

In meiner Klasse werden Mädchen und Jungen von den Lehrkräften gleich behandelt.



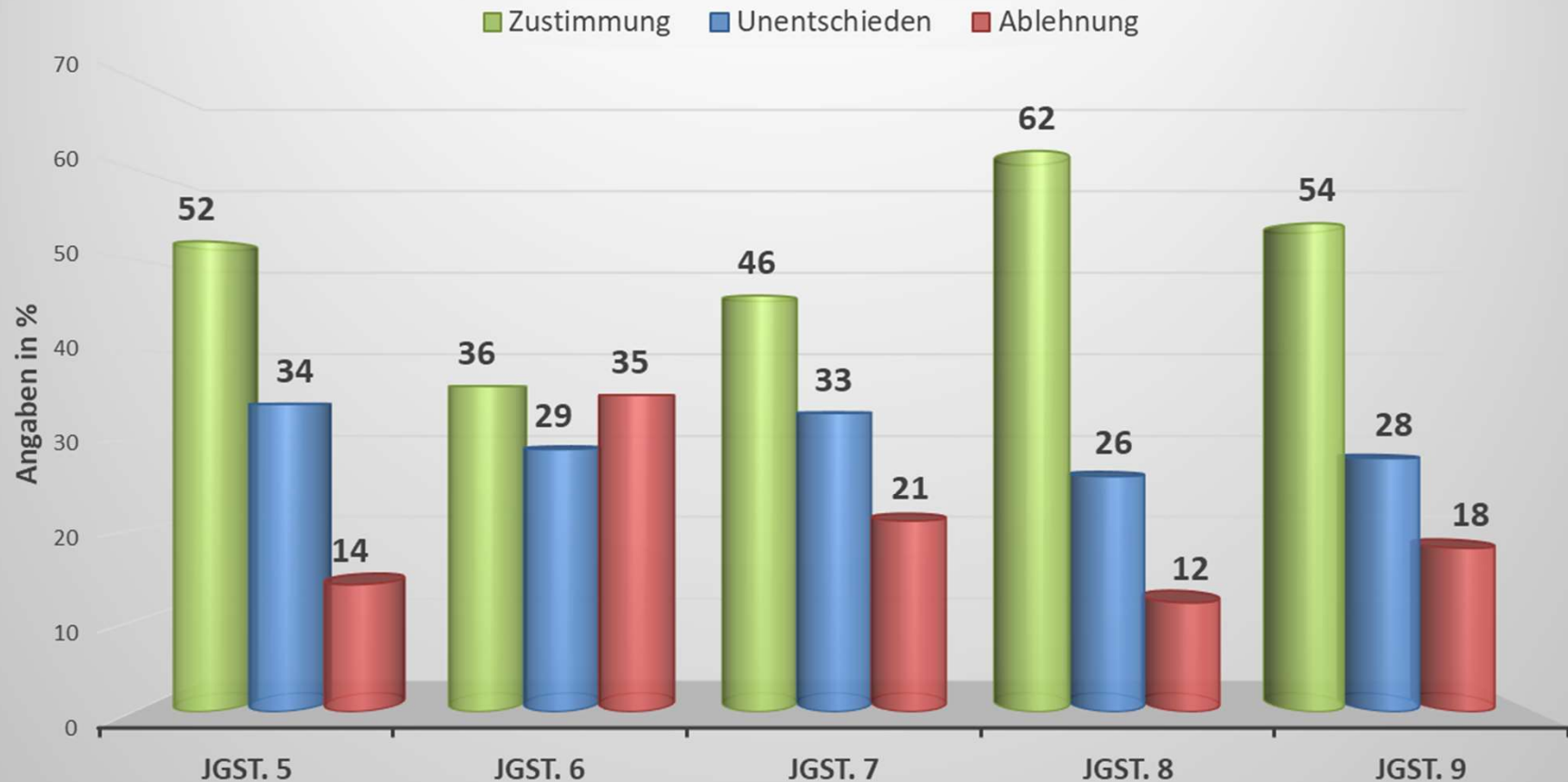
Zustimmung: stimme voll zu oder stimme eher zu

Unentschieden: teils/teils

Ablehnung: stimme eher nicht zu oder stimme überhaupt nicht zu

Normiert auf 100% pro Jahrgangsstufe

In unserer Klasse werden die Verhaltensregeln in der Lernlandschaft eingehalten.



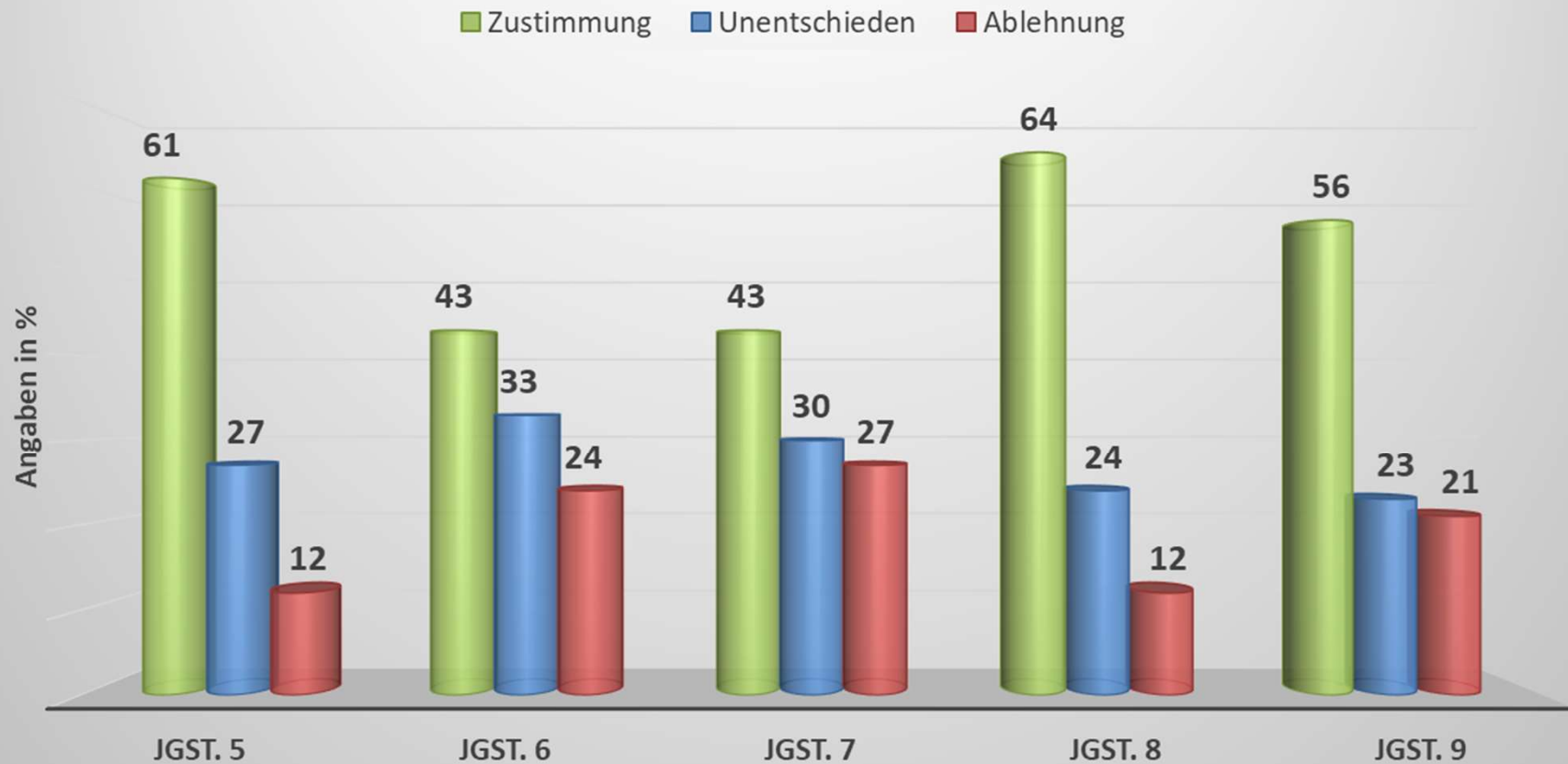
Zustimmung: stimme voll zu oder stimme eher zu

Unentschieden: teils/teils

Ablehnung: stimme eher nicht zu oder stimme überhaupt nicht zu

Normiert auf 100% pro Jahrgangsstufe

In der LOGO kann ich konzentriert arbeiten.



Zustimmung: stimme voll zu oder stimme eher zu

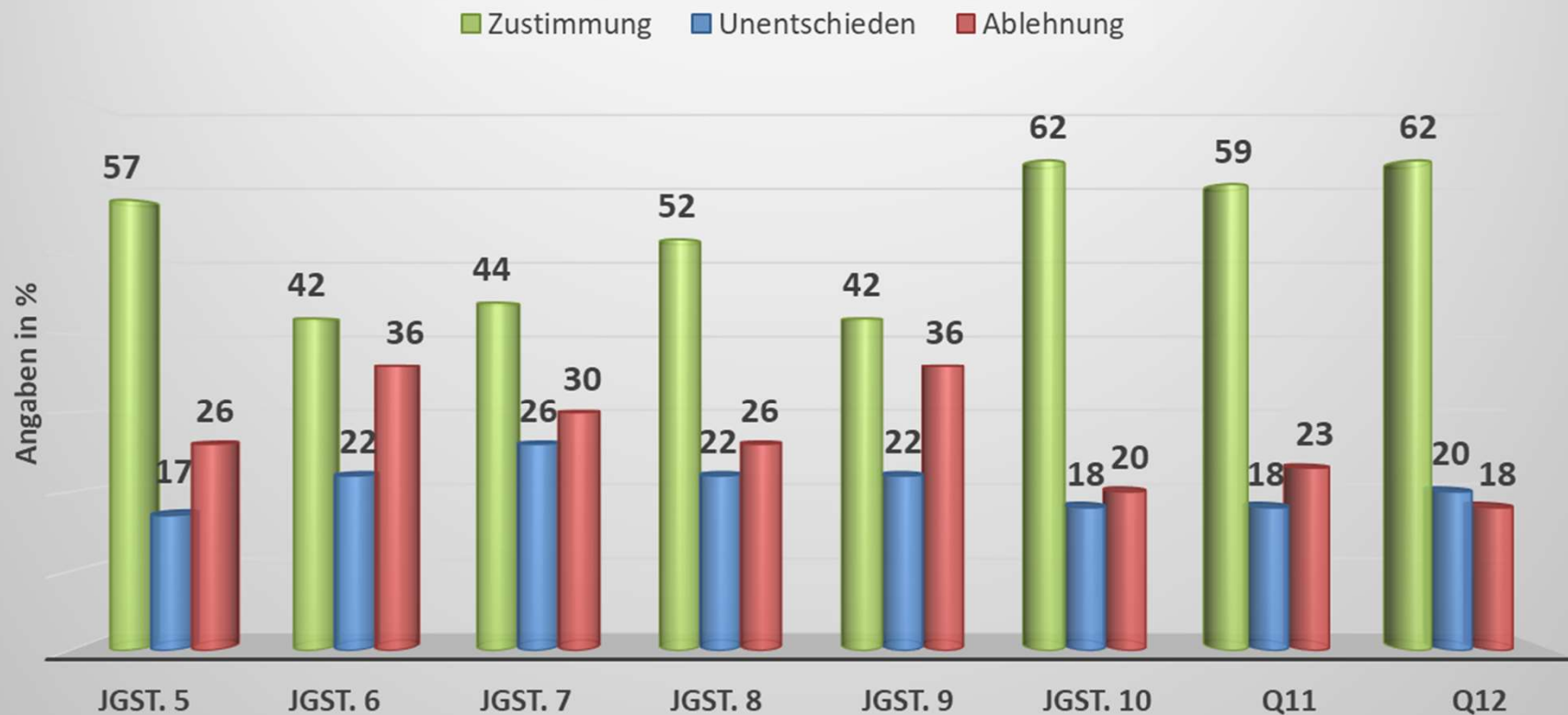
Unentschieden: teils/teils

Ablehnung: stimme eher nicht zu oder stimme überhaupt nicht zu

Normiert auf 100% pro Jahrgangsstufe

Medien

Ich habe im Unterricht gelernt, kritisch darüber nachzudenken, was ich in den Medien sehe und höre.



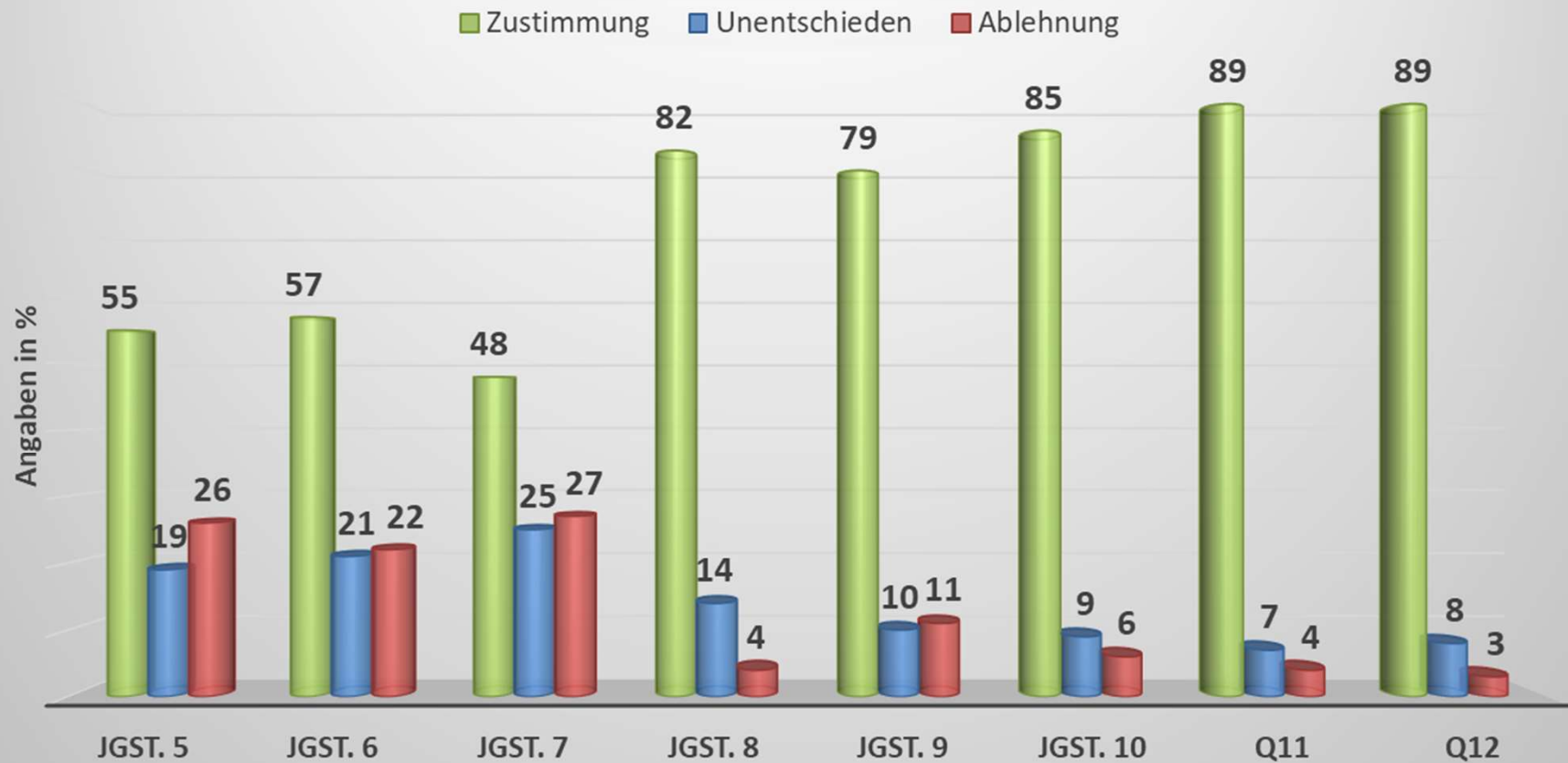
Zustimmung: stimme voll zu oder stimme eher zu

Unentschieden: teils/teils

Ablehnung: stimme eher nicht zu oder stimme überhaupt nicht zu

Normiert auf 100% pro Jahrgangsstufe

Ich verwende digitale Medien auch zum Lernen zuhause.



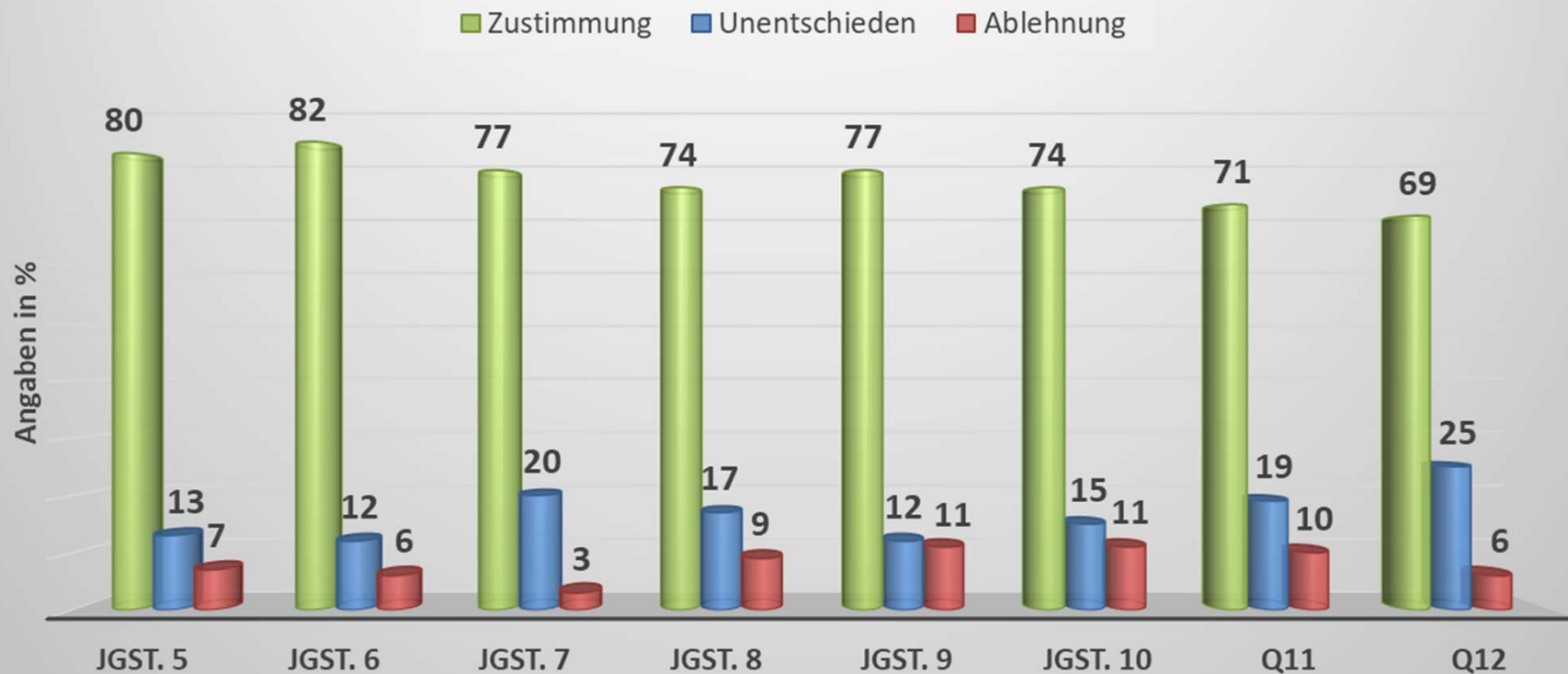
Zustimmung: stimme voll zu oder stimme eher zu

Unentschieden: teils/teils

Ablehnung: stimme eher nicht zu oder stimme überhaupt nicht zu

Normiert auf 100% pro Jahrgangsstufe

Der Einsatz digitaler Medien macht den Unterricht für mich interessant und anschaulich.



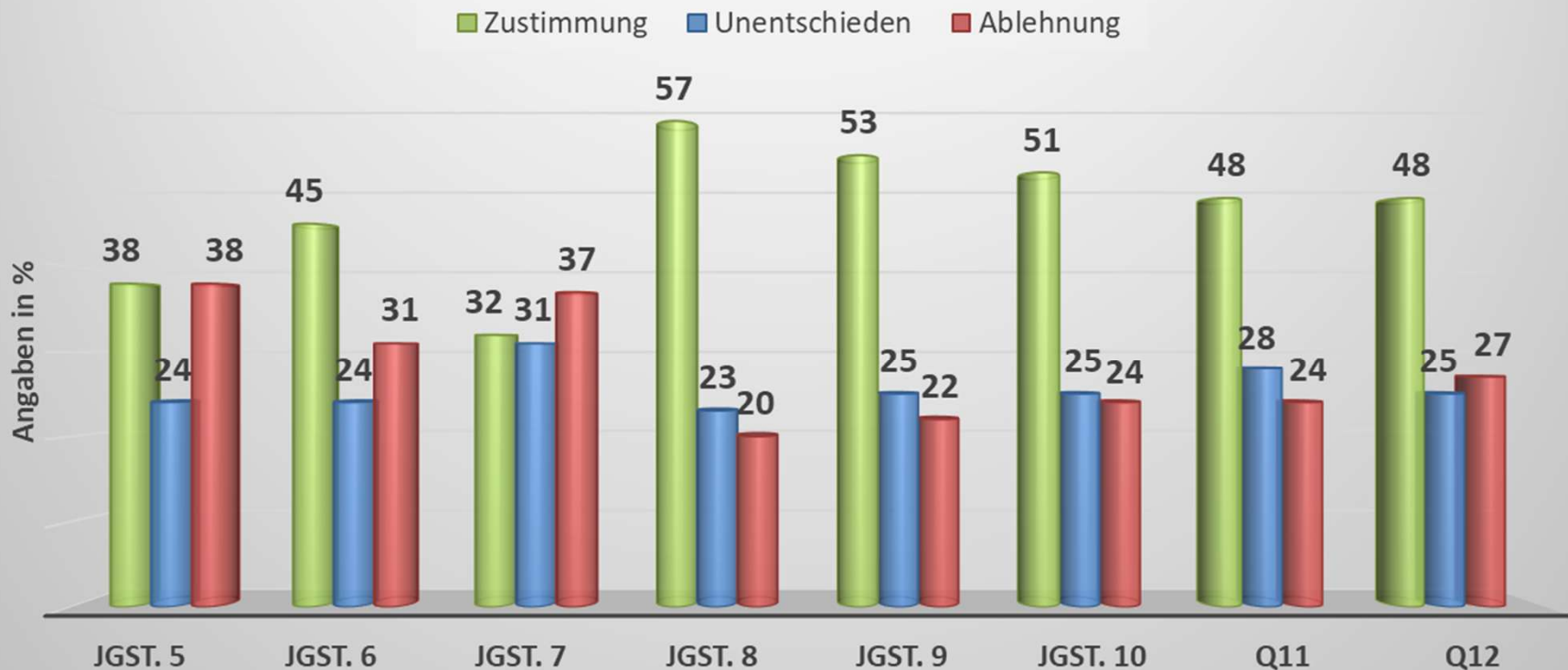
Zustimmung: stimme voll zu oder stimme eher zu

Unentschieden: teils/teils

Ablehnung: stimme eher nicht zu oder stimme überhaupt nicht zu

Normiert auf 100% pro Jahrgangsstufe

Ich lerne im Unterricht, digitale Programme für mich sinnvoll anzuwenden.



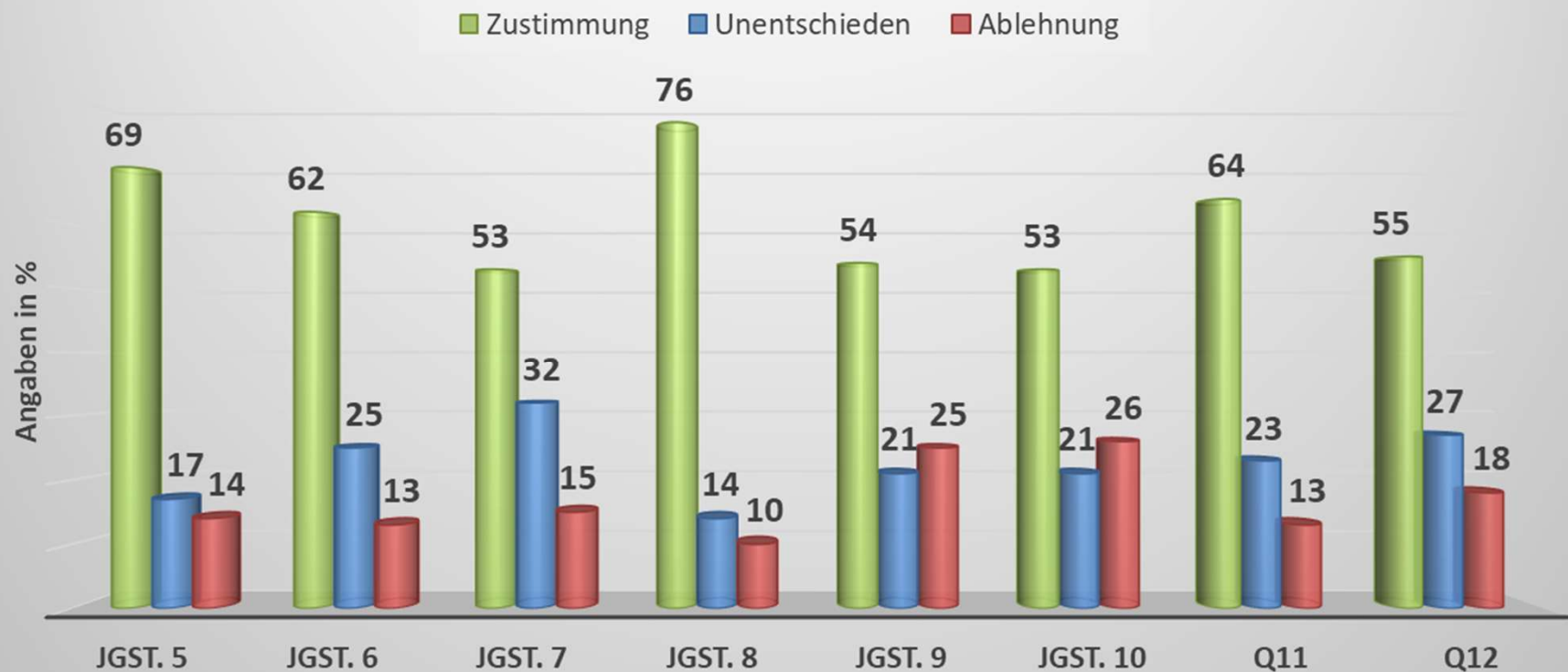
Zustimmung: stimme voll zu oder stimme eher zu

Unentschieden: teils/teils

Ablehnung: stimme eher nicht zu oder stimme überhaupt nicht zu

Normiert auf 100% pro Jahrgangsstufe

Ich komme mit der unterschiedlichen Struktur von mebis-Räumen meiner Lehrkräfte gut zurecht.



Zustimmung: stimme voll zu oder stimme eher zu

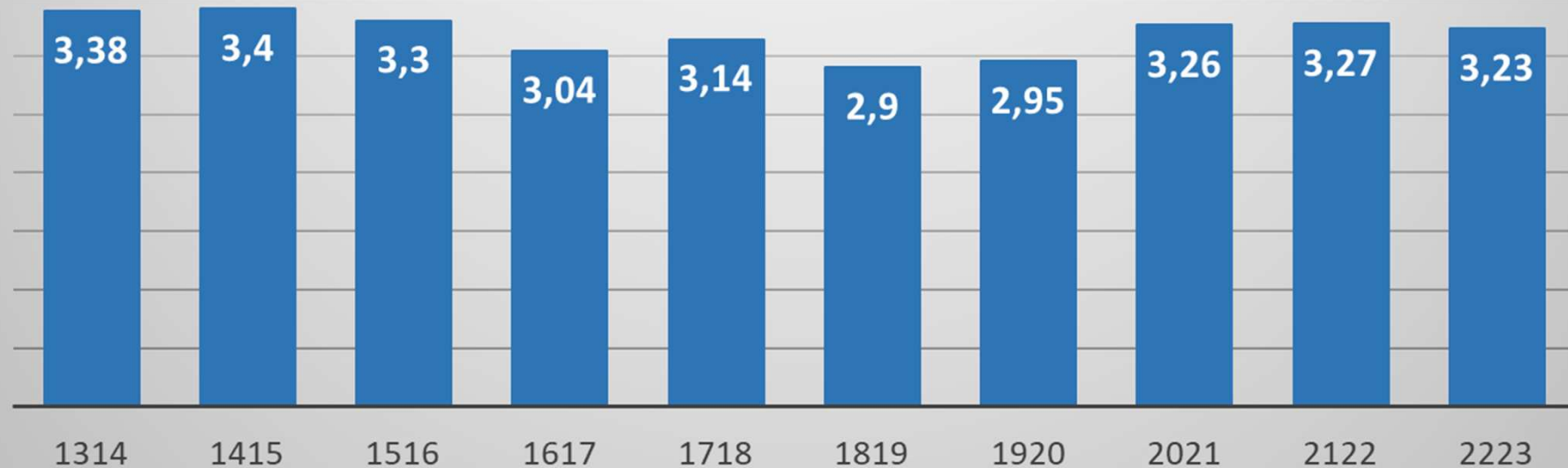
Unentschieden: teils/teils

Ablehnung: stimme eher nicht zu oder stimme überhaupt nicht zu

Normiert auf 100% pro Jahrgangsstufe

Hausaufgaben & sonstige Aktivitäten

Neben dem Unterricht beteilige ich mich auch an anderen Aktivitäten in unserer Schule.

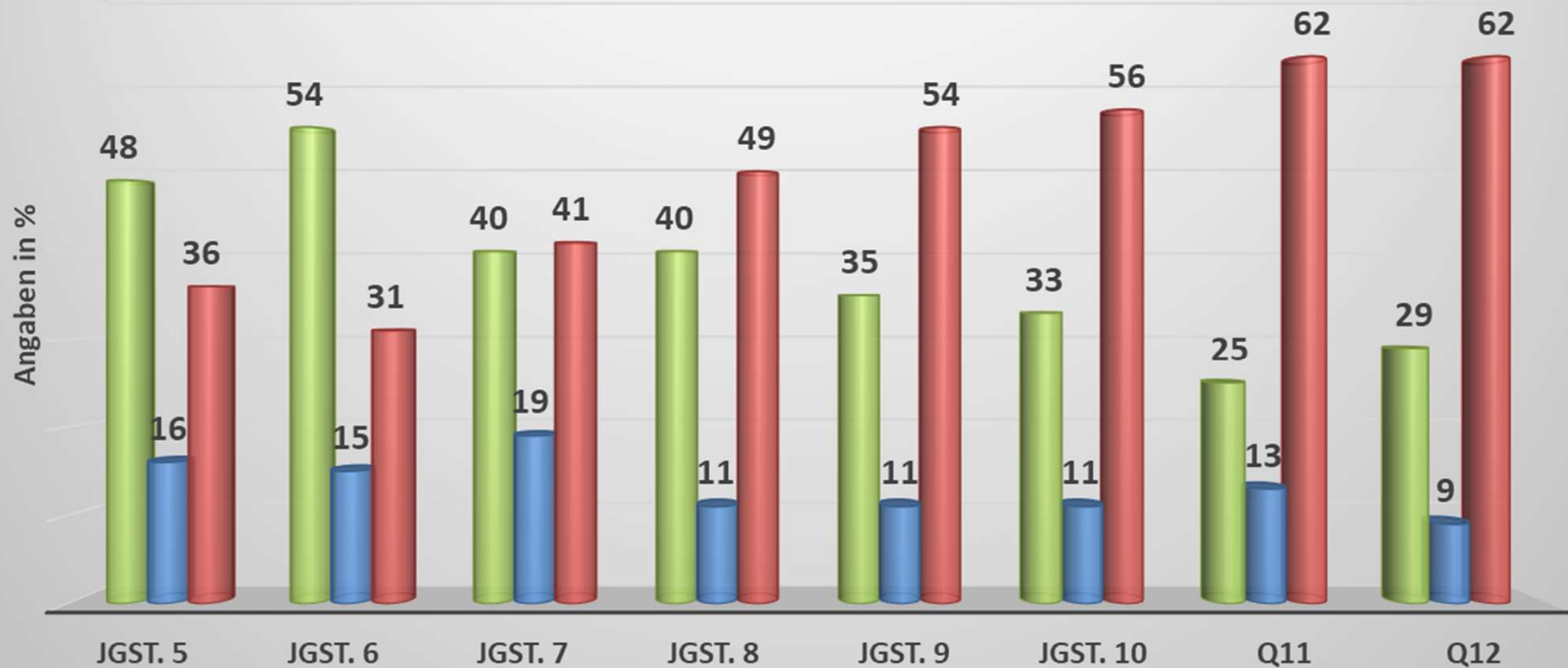


- 1 = stimme voll zu
- 2 = stimme eher zu
- 3 = teils/teils
- 4 = stimme eher nicht zu
- 5 = stimme überhaupt nicht zu

Mittelwerte der letzten 10 Jahre

Neben dem Unterricht beteilige ich mich auch an anderen Aktivitäten in unserer Schule.

Zustimmung Unentschieden Ablehnung



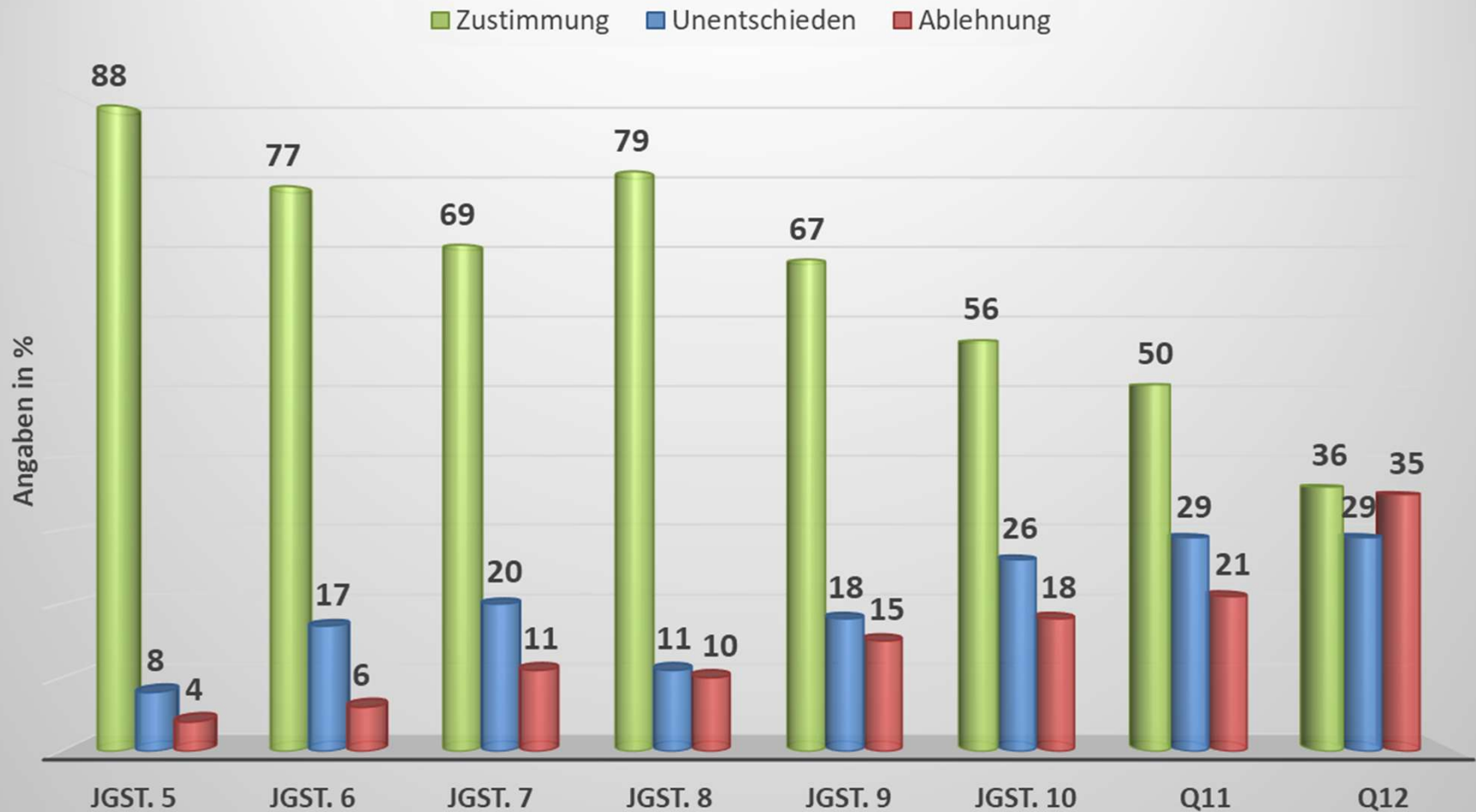
Zustimmung: stimme voll zu oder stimme eher zu

Unentschieden: teils/teils

Ablehnung: stimme eher nicht zu oder stimme überhaupt nicht zu

Normiert auf 100% pro Jahrgangsstufe

Meine Hausaufgaben erledige ich gewissenhaft.



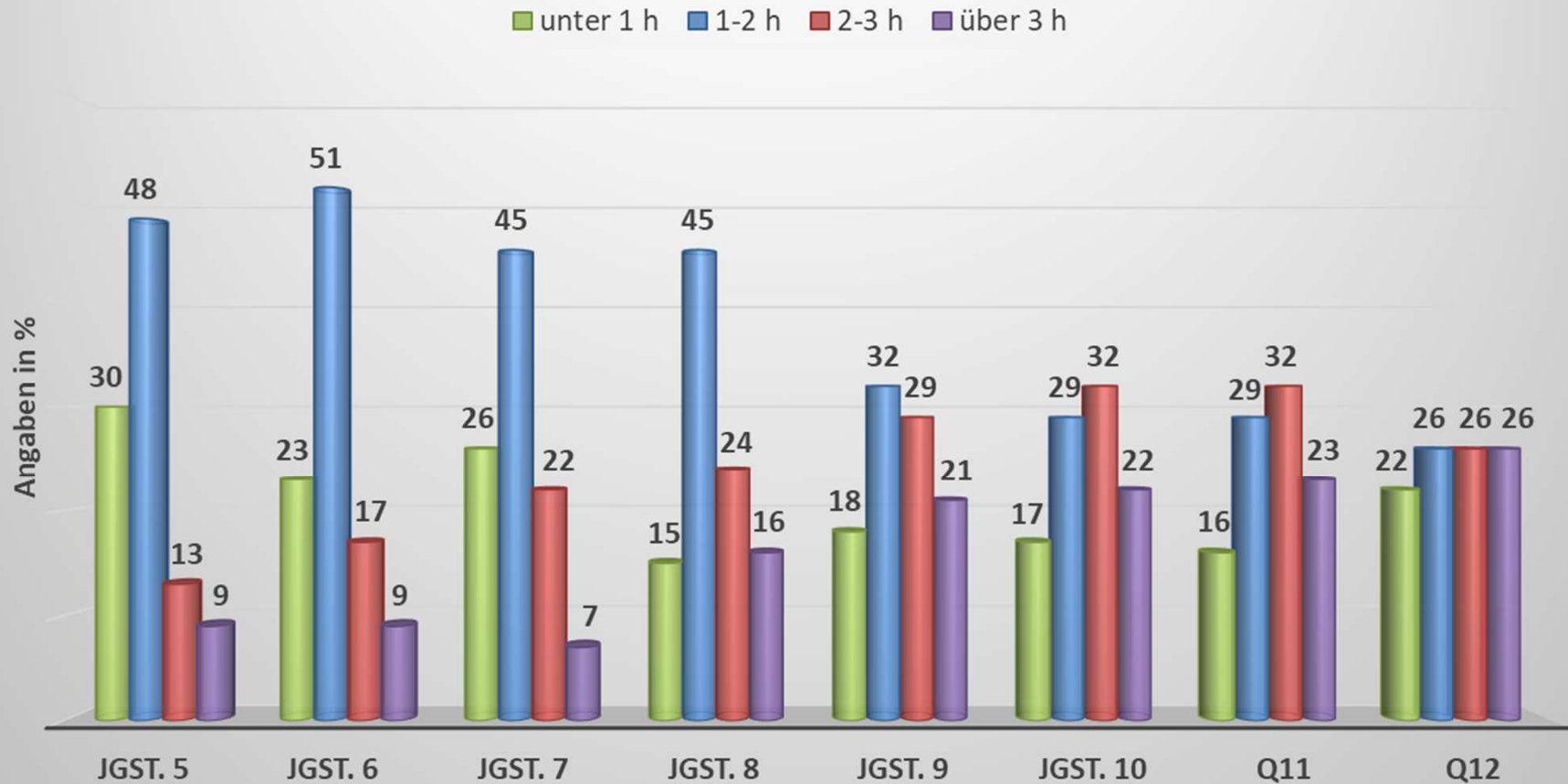
Zustimmung: stimme voll zu oder stimme eher zu

Unentschieden: teils/teils

Ablehnung: stimme eher nicht zu oder stimme überhaupt nicht zu

Normiert auf 100% pro Jahrgangsstufe

Für Hausaufgaben und Lernen benötige ich an einem Schultag im Durchschnitt...



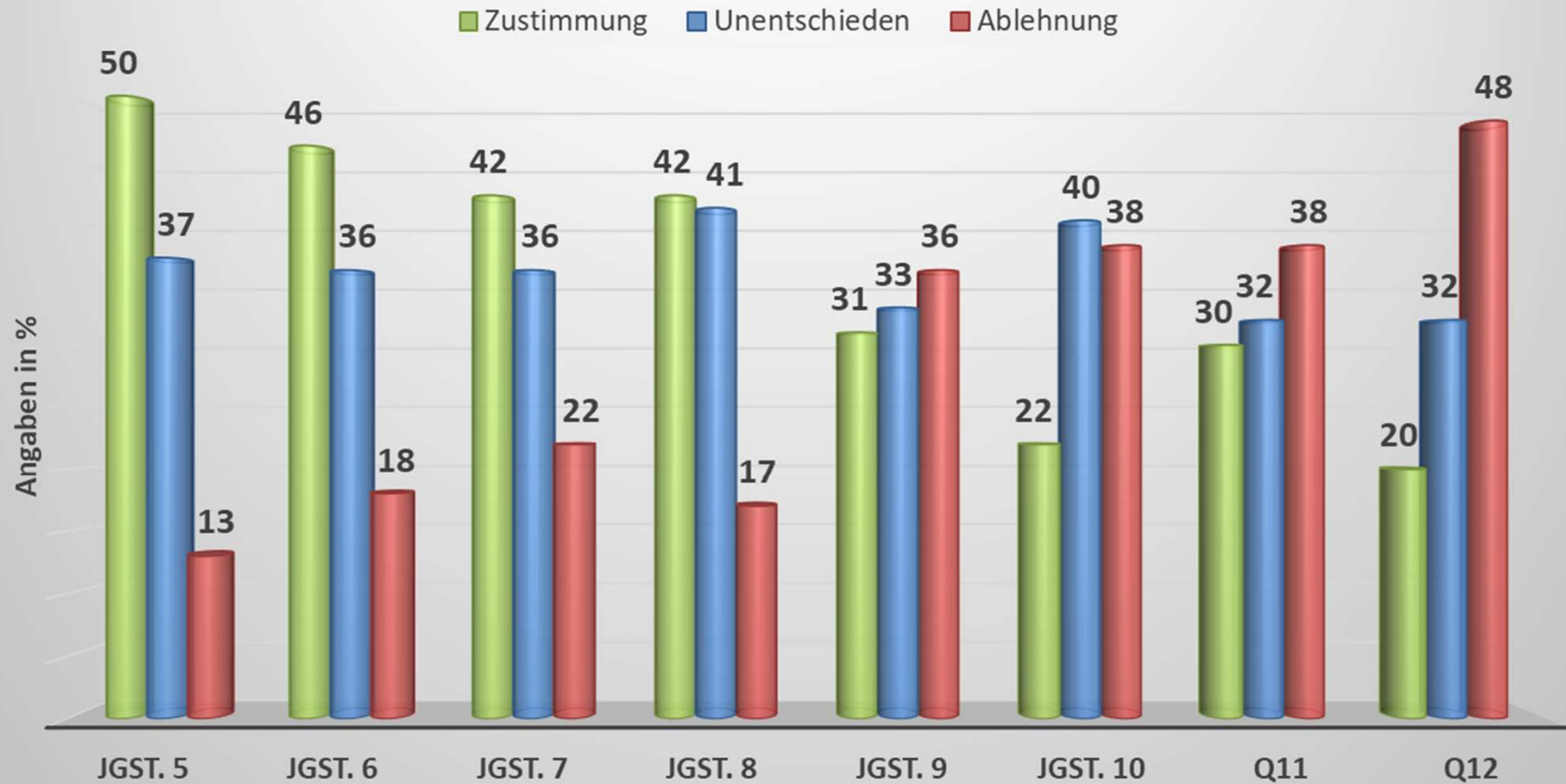
Zustimmung: stimme voll zu oder stimme eher zu

Unentschieden: teils/teils

Ablehnung: stimme eher nicht zu oder stimme überhaupt nicht zu

Normiert auf 100% pro Jahrgangsstufe

Ich lerne regelmäßig und nicht nur vor Prüfungen.



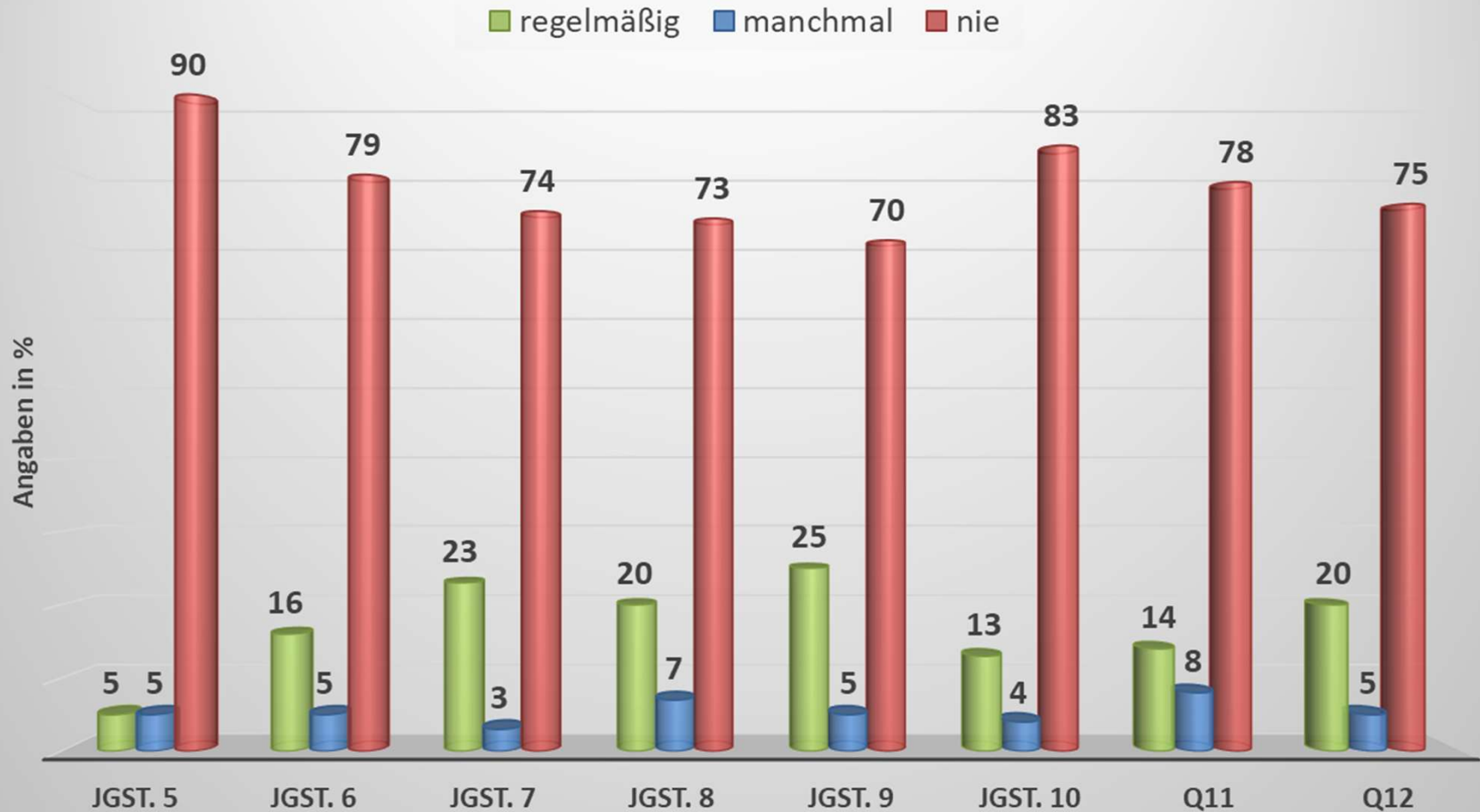
Zustimmung: stimme voll zu oder stimme eher zu

Unentschieden: teils/teils

Ablehnung: stimme eher nicht zu oder stimme überhaupt nicht zu

Normiert auf 100% pro Jahrgangsstufe

Ich hatte in diesem Schuljahr bezahlte Nachhilfe:



Zustimmung: stimme voll zu oder stimme eher zu

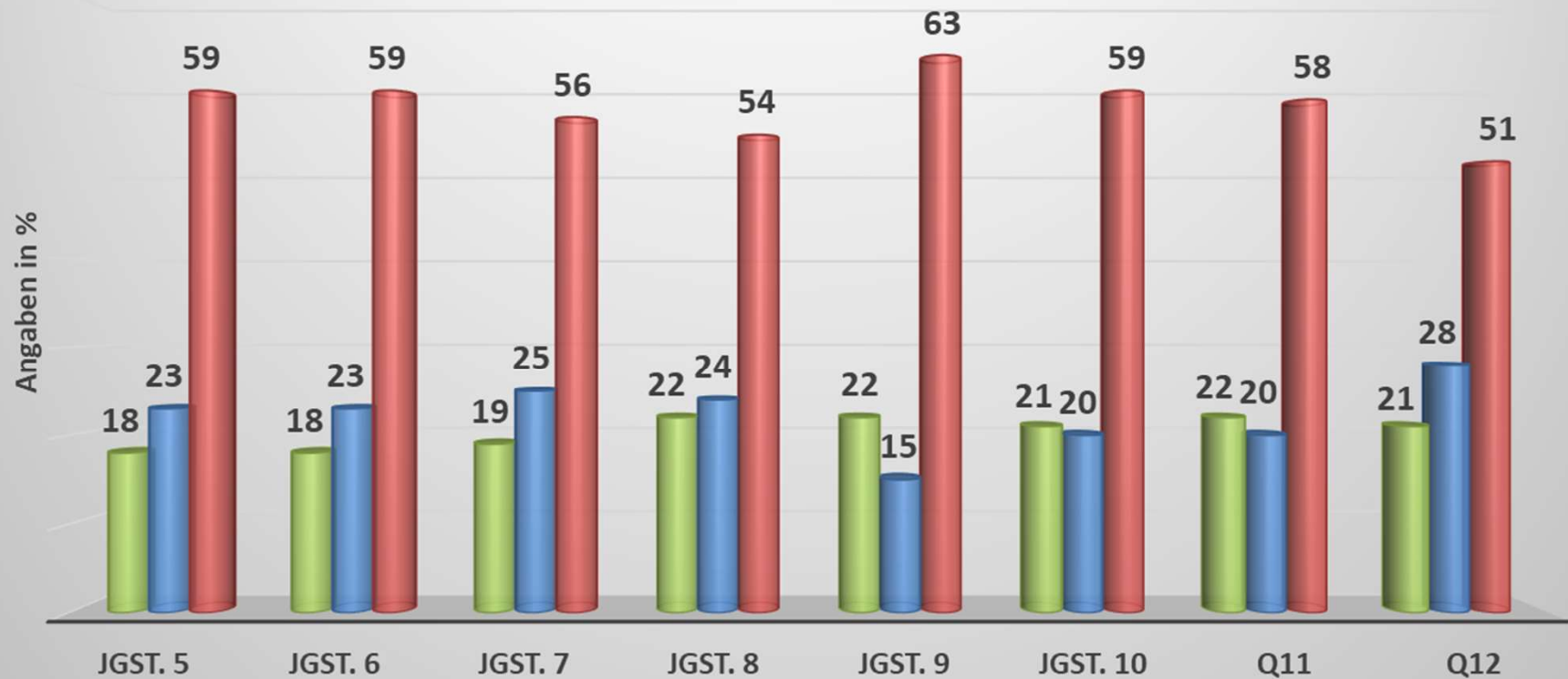
Unentschieden: teils/teils

Ablehnung: stimme eher nicht zu oder stimme überhaupt nicht zu

Normiert auf 100% pro Jahrgangsstufe

Jobs oder andere außerschulische Aktivitäten beeinträchtigen meine Leistungsfähigkeit.

Zustimmung Unentschieden Ablehnung



Zustimmung: stimme voll zu oder stimme eher zu

Unentschieden: teils/teils

Ablehnung: stimme eher nicht zu oder stimme überhaupt nicht zu

Normiert auf 100% pro Jahrgangsstufe

**Gymnasium Ottobrunn
Schulinterne Evaluation 2023**