

LEIHVERTRAG

zwischen der Schülerin / dem Schüler:

Name, Vorname

Klasse

gesetzlich vertreten durch eine/n Erziehungsberechtigte/n:

Name, Vorname

und dem Gymnasium Ottobrunn, vertreten durch OStD Achim Lebert.

Der Schüler / die Schülerin leiht sich im Schuljahr ein Notebook für den Einsatz im Fachunterricht und zur häuslichen Vor- und Nachbereitung aus. Ein nicht bestimmungsgemäßer Gebrauch außer für schulische Zwecke kann zum Entzug des Geräts führen.

Es wird keine Leihgebühr erhoben.

Leihrechner

Rechner (-nummer): (Seriennummer des Gerätes)

Nutzung und Haftung

1. Jedes Gerät ist registriert, genau einem Nutzer zugeordnet und darf nicht ohne Zustimmung des Verleihers an Dritte weitergegeben oder getauscht werden.
2. Das Gerät ist ausschließlich für schulische Zwecke zu nutzen. Darunter versteht man den Einsatz des Geräts im Fachunterricht und zur häuslichen Vor- und Nachbereitung. Es sind ausschließlich die von der Schule vorgesehenen Programme zu installieren.
3. Jeder Nutzer hat mit dem ihm zugeordneten Gerät inkl. Netzteil sorgsam umzugehen, um das Auftreten von Schäden zu vermeiden. Dazu gehört insbesondere auch, den Rechner in einer Tasche geschützt zu transportieren und ihn nicht unbeaufsichtigt stehen zu lassen.
4. Vor der Ausleihe ist der Entleiher verpflichtet, den Zustand des Geräts zu überprüfen und etwa vorhandene Schäden zu melden. Erfolgt keine Meldung, ist davon auszugehen, dass das Gerät bei Übergabe mangelfrei war.
5. Der Entleiher bzw. die gesetzlichen Vertreter haften für die Einhaltung der gesetzlichen Bestimmungen des Urheberrechtes, des Datenschutzes, des Jugendschutzes und sonstiger Rechte Dritter.
6. Der Verlust des entliehenen Notebooks ist dem Gymnasium Ottobrunn umgehend mitzuteilen.

7. Für während der Ausleihe verlorene, beschmutzte oder beschädigte Geräte sowie dazugehörige Teile haftet der Entleiher, bei Minderjährigen die gesetzlichen Vertreter. Aufgrund einer wirtschaftlichen Bewertung ist zu entscheiden, ob Wert- bzw. Schadensersatz in Geld zu leisten ist oder durch den Entleiher ein Ersatzgerät beschafft werden muss.

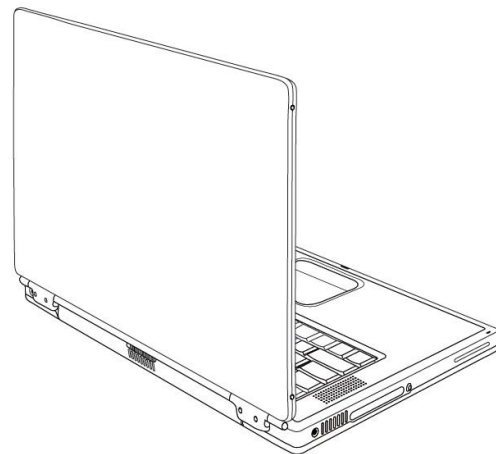
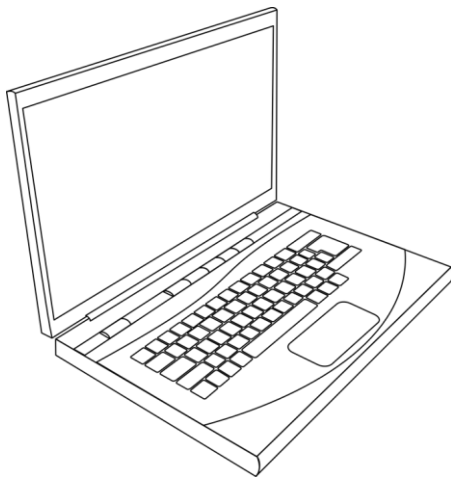
Basisschutz der Geräte: Ein Minimalschutz ist der Transport des Gerätes in einer speziellen Laptoptasche aus weichem Material. Das Notebook kann dann mitsamt der Hülle im Rucksack bzw. in der Schultasche transportiert werden. Wir empfehlen zudem, dass die Displayrückseite des Gerätes mit Klarsichtfolie beklebt wird, damit es von dieser Seite effektiv vor äußeren Beschädigungen (Kratzer etc.) geschützt ist. Achten sie bitte darauf, dass die Lüftungsschlitze durch die Folie nicht verschlossen werden!

Wichtig: Schäden, die am Leihgerät entstehen, müssen vor der Rückgabe des Gerätes auf eigene Kosten vollständig behoben werden. Bitte geben Sie das Gerät hygienisch gereinigt zurück. Klebereste sind zu entfernen.

Defekte Rechner und technische Probleme

Bei technischen Problemen bzw. zur Meldung von Schäden oder Verlust ist vom Entleiher mit Herrn Hönle (Email: gerald.hoenle@gymnasium-ottobrunn.de, Tel.: 089 606665116) zur Vereinbarung eines Termins Kontakt aufzunehmen.

Folgende Schäden waren bei Ausgabe des Gerätes zu erkennen (bitte auch Position kennzeichnen):



Diese Nutzungsvereinbarung habe ich zur Kenntnis genommen und erkenne sie an.

.....
(Schüler/Schülerin)

.....
(Erziehungsberechtigte/r)

.....
(gez. Achim Lebert,
OStD, Schulleiter)

384022/12139941/3922

Fortsetzung zum Versicherungsschein EL 119797 von Blatt 1

Versicherungsumfang

Pos.001 Objekt: Sämtliche Anlagen der Datentechnik (EDV-Anl.)
Stichtagsmeldung mit Vorsorgeversicherung
und Außenversicherung (20% der Vers.-Summe)
gemäß Anlage 499 (BV 91102)

Zubehör: Digitalkameras
Mitversichert gelten Notebooks für Schüler

Baujahr: (Neuwert: 2017 506.000 EUR)

Hinweis: Eine Sicherungsbestätigung wurde ausgestellt.

Selbstbeteiligung: je Schadenfall 125 EUR

Versicherungssumme: 506.000 EUR

Klauseln und Besondere Vereinbarungen/Klauseltexte

Vertragsbezogene Klausel(n):
008 012 013 021

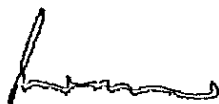
Selbstbeteiligung

Bei beweglich eingesetzten Sachen gilt gemäß Klausel 008 Abs. 3 ein
Selbstbeteiligung von 25 % vereinbart.

Hinweis zu den Versicherungsbedingungen

Mit der Neubeantragung bzw. Änderung haben wir auch Ihrem Vertrag
die verbesserten "Allgemeinen Versicherungsbedingungen" zugrundegelegt.

80530 München, 25.07.2017
Maximilianstrasse 53


Dr. Frank Walthes

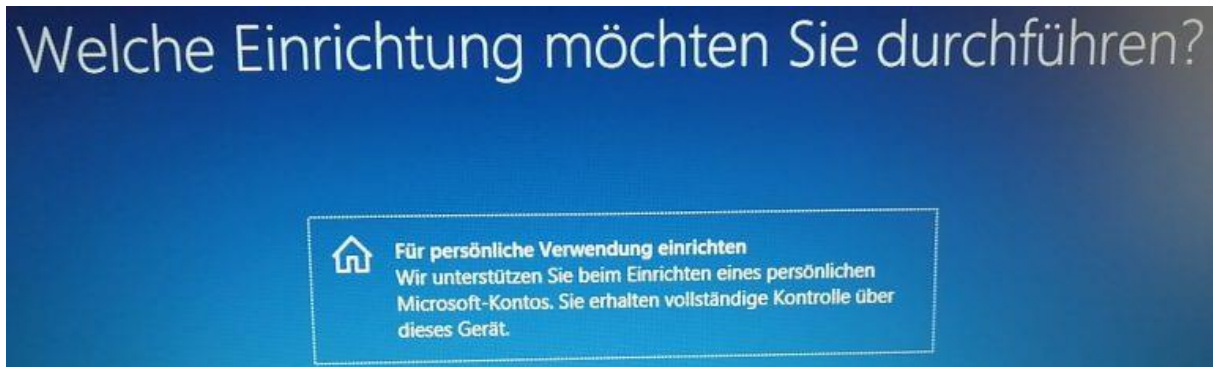

Barbara Schick

Bitte beachten Sie die wichtigen Hinweise zum Widerrufsrecht
nach § 8 Versicherungsvertragsgesetz (VVG) auf der Rückseite.



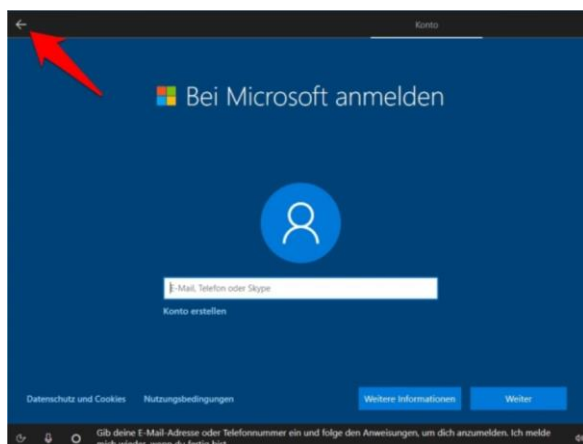
Ersteinrichtung des Gerätes

Wenn Sie das Gerät hochfahren, können Sie Datenschutzoptionen und die Art der Einrichtung wählen. Bitte wählen Sie die Option „Für persönliche Verwendung einrichten“.

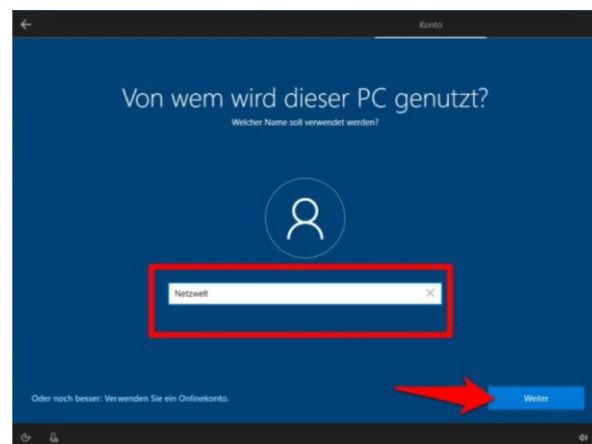


Microsoft Windows 10 scheinbar nicht mehr mit einem lokalen Konto installieren. Wenn Sie ein Microsoft-Konto für Ihr Kind anlegen möchten, können Sie dies tun, allerdings sprechen sich viele Datenschutzbeauftragte gegen die Nutzung eines Microsoft-Kontos aus.

Bei einigen Windowsversionen findet man auf der „Anmeldeseite“ links unten die Option „Stattdessen ein lokales Konto verwenden“. Sollte diese Option fehlen, hilft folgender Trick:



1. Man trennt den Rechner vom Internet und klickt auf den Pfeil zurück oben links.



2. Man trägt nun den gewünschten Benutzernamen ein und klickt auf "Weiter".

Das erste Konto, das man so einrichtet, ist ein Konto mit Administratorberechtigungen und sollte daher nur von Eltern benutzt werden (z.B. bei Installationen). Auch aus Gründen der Sicherheit ist es ratsam, dass man einen PC mit einem Benutzerkonto nutzt. Dieses sollte für Ihr Kind nachträglich eingerichtet werden:

1. Rufen Sie die Windows-Einstellungen auf (über das Zahnrad-Symbol im Startmenü). Klicken Sie dann auf "Konten".
2. Wählen Sie den Reiter "Familie & weitere Kontakte" aus. Klicken Sie darin auf die Schaltfläche "Diesem PC eine andere Person hinzufügen".
3. Wählen Sie "Ich kenne die Anmeldeinformationen für diese Person nicht", um ein reguläres lokales Konto anzulegen. Wenn Sie direkt ein Microsoft-Konto verknüpfen möchten, geben Sie die verbundene E-Mail-Adresse oder Telefonnummer ein und klicken Sie dann auf "Weiter". Das Benutzerkonto wird in diesem Fall direkt verknüpft. Das Passwort des Microsoft-Kontos gilt dann auch für den neuen PC-Nutzer.
4. Klicken Sie auf "Benutzer ohne Microsoft-Konto hinzufügen", um einen lokalen Benutzer anzumelden.

Siehe auch <https://www.heise.de/tipps-tricks/Windows-10-Neuen-Benutzer-anlegen-4058638.html>