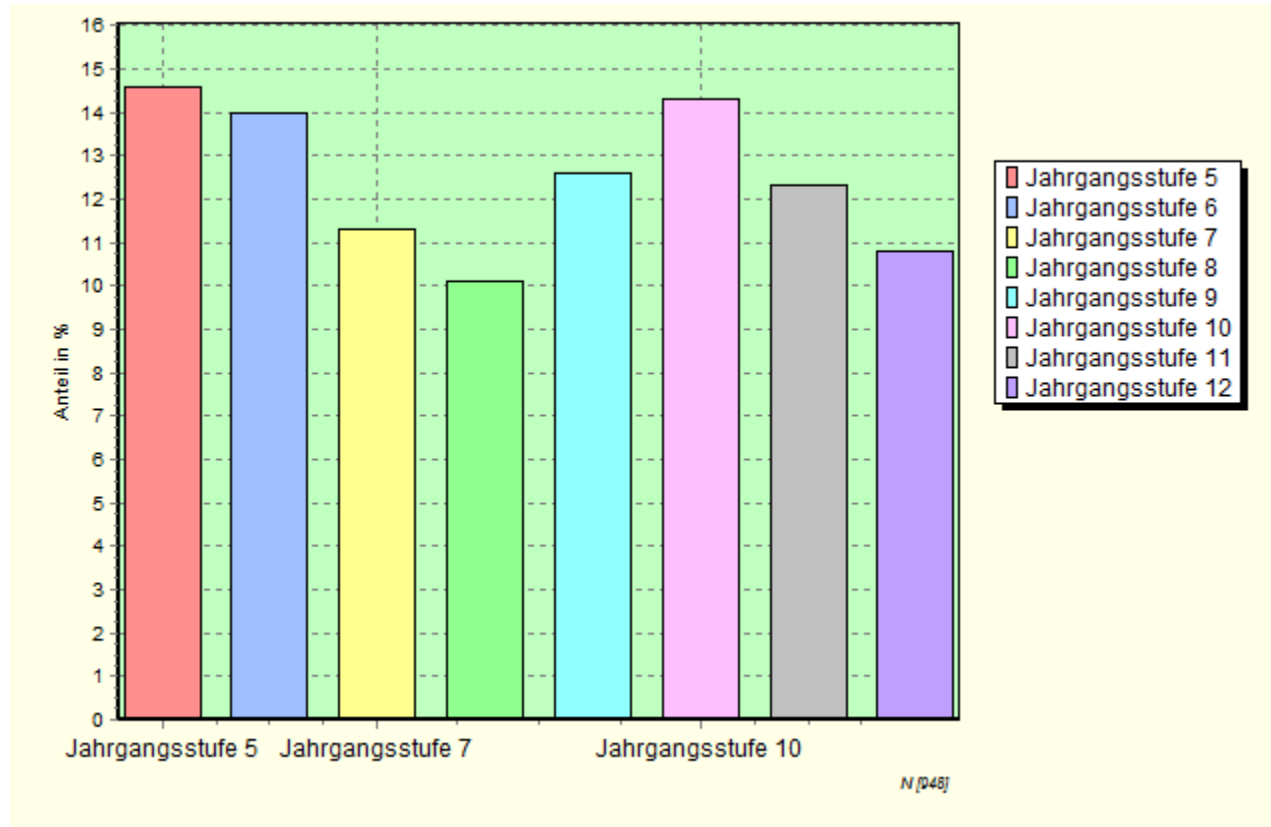


Gymnasium Ottobrunn

Schulinterne Evaluation

In welche Jahrgangsstufe gehst du?



Bildung eines Mittelwerts aus fünf abgefragten Werten

1 Stimme voll zu

2 stimme etwas zu

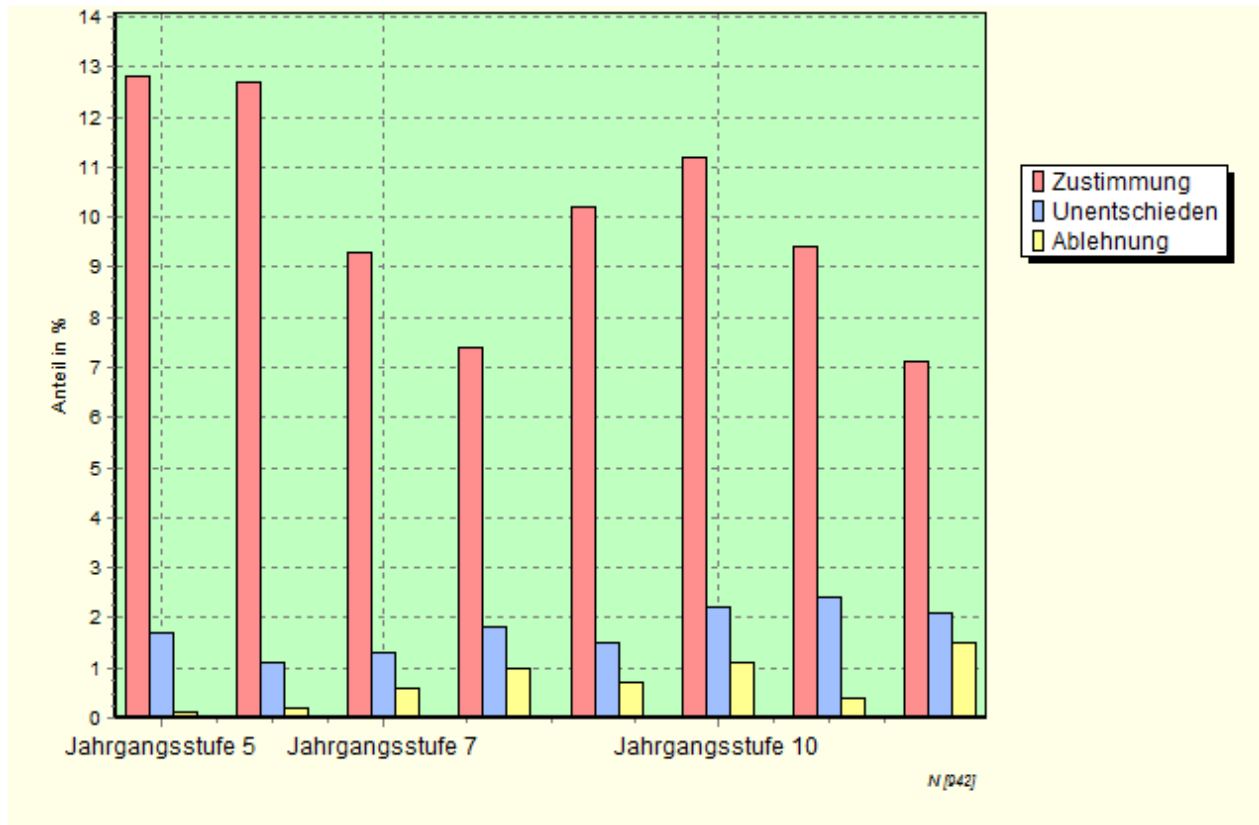
3 stimme teils zu, teils nicht zu

4 stimme eher nicht zu

5 stimme überhaupt nicht zu

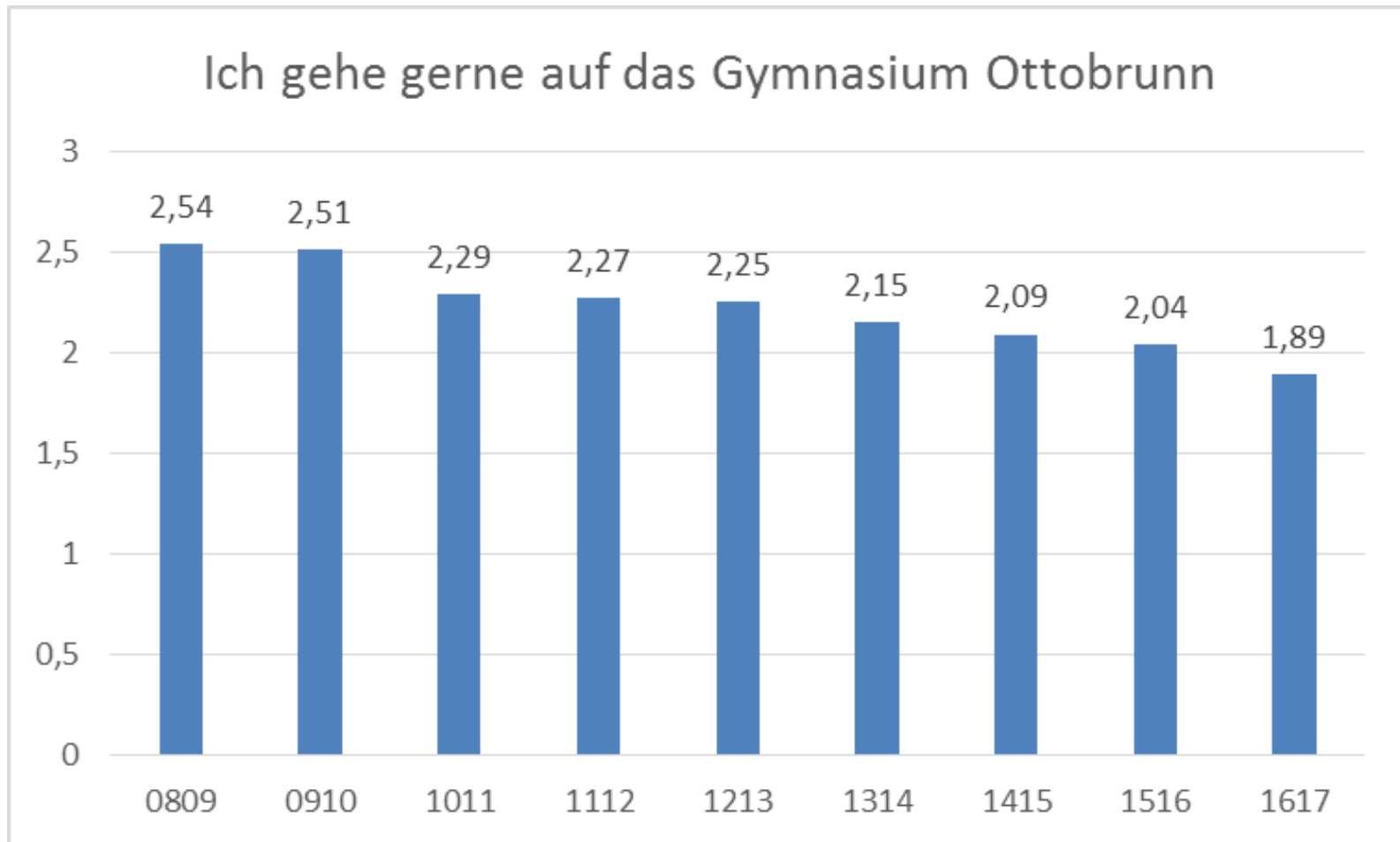
Wohlfühlen

Ich gehe gerne auf das Gymnasium Ottobrunn.

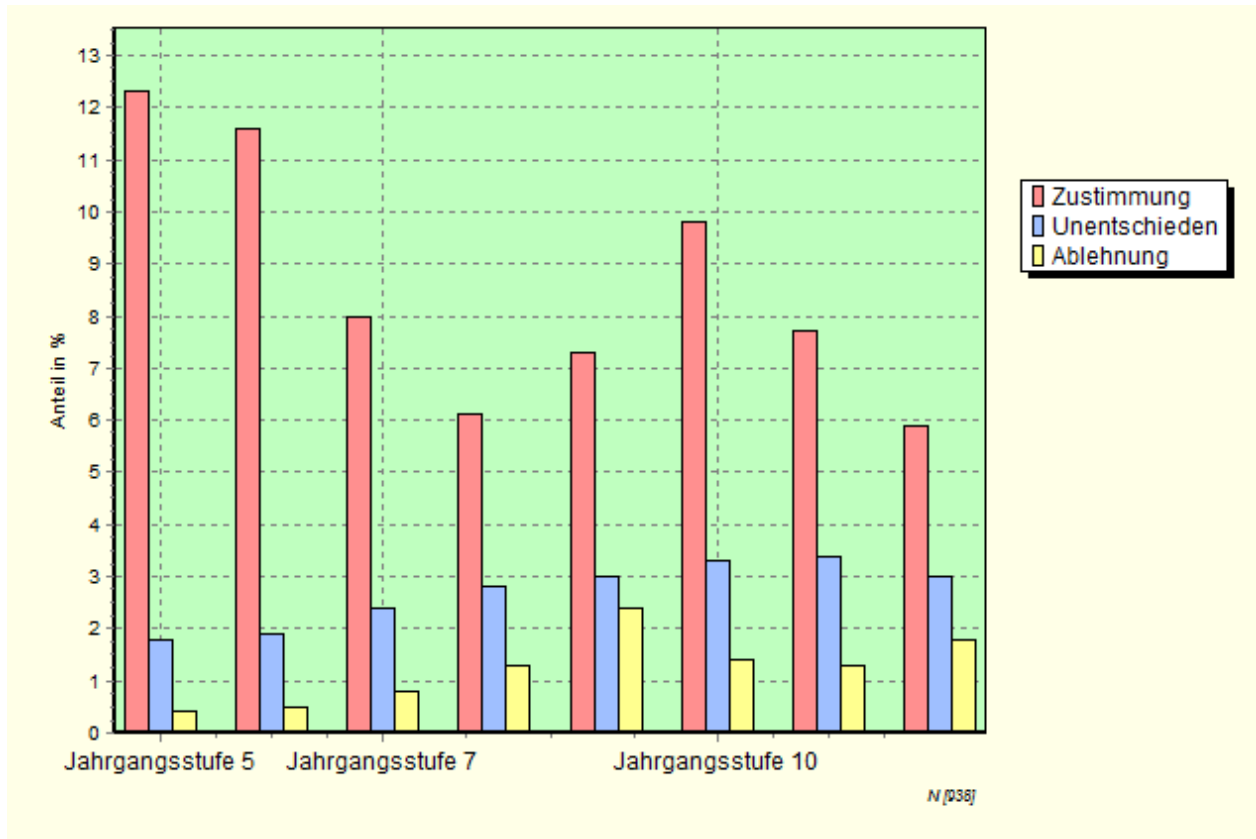


Mittelwert 1,89 (kontinuierliche Steigerung seit 2008)

Ich gehe gerne auf das Gymnasium Ottobrunn.

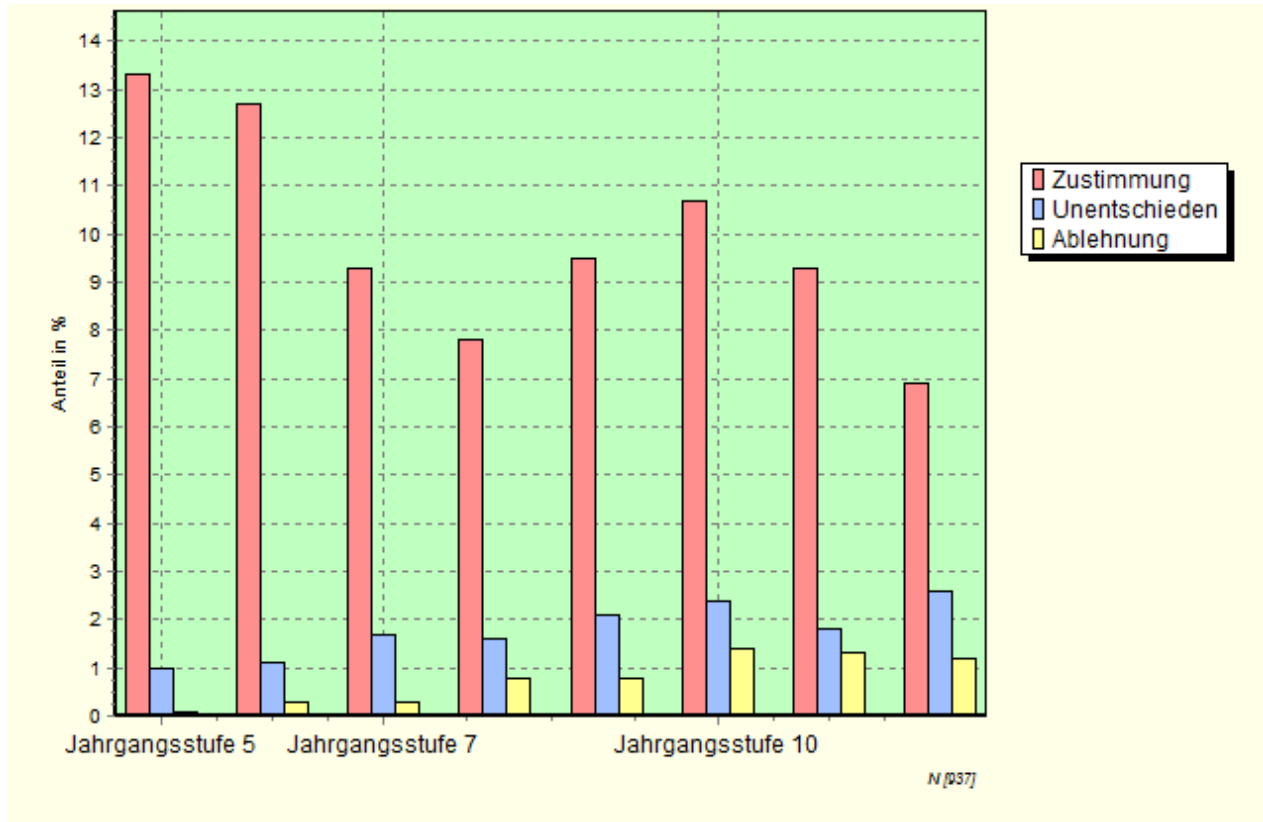


Die Schule ist ein einladender und freundlicher Ort.



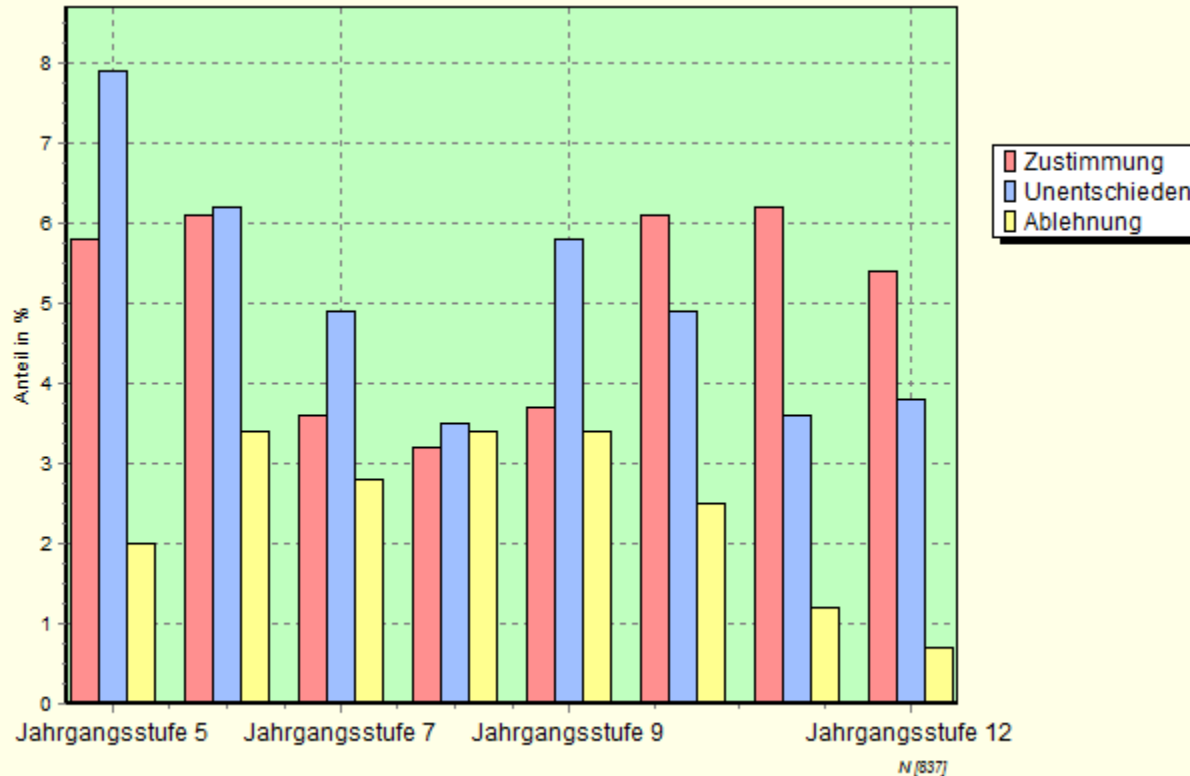
Mittelwert 2,21 (kontinuierliche Steigerung seit 2011)
Ein enormer Sprung nach oben: Letztes SJ 2,84

Das Gymnasium Ottobrunn hat einen guten Ruf.

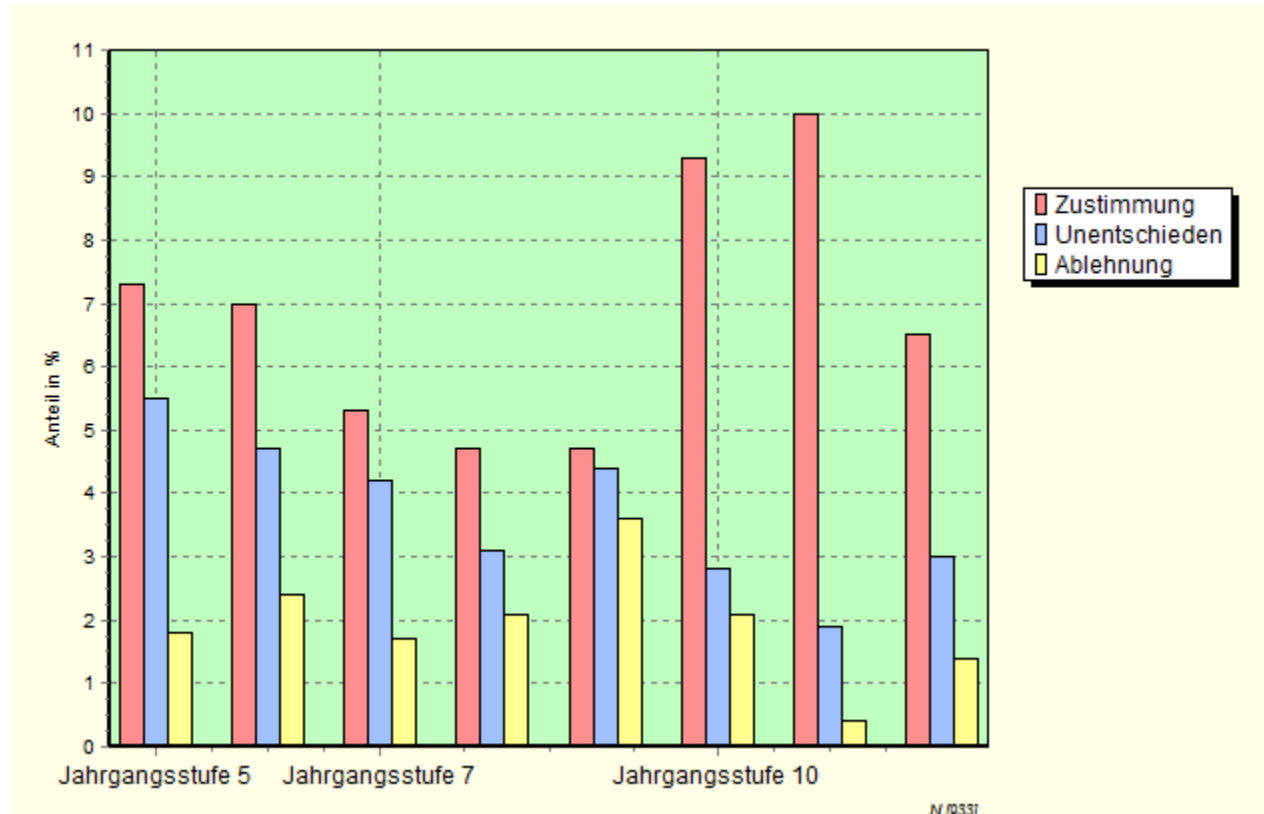


Mittelwert 1,90 (Steigerung seit 2011)

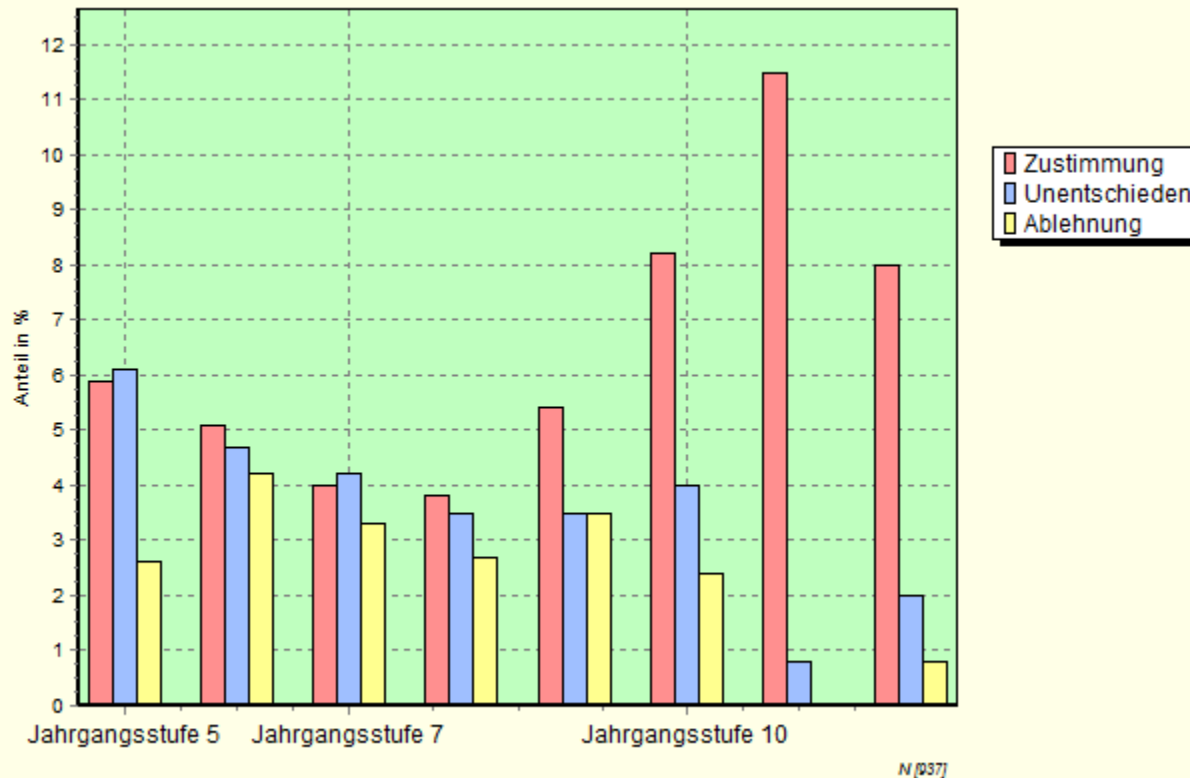
An unserer Schule halten sich alle Schulmitglieder an die sozialen Verhaltensregeln.



Der Umgangston von Schülern und Lehrern untereinander ist freundlich und respektvoll.

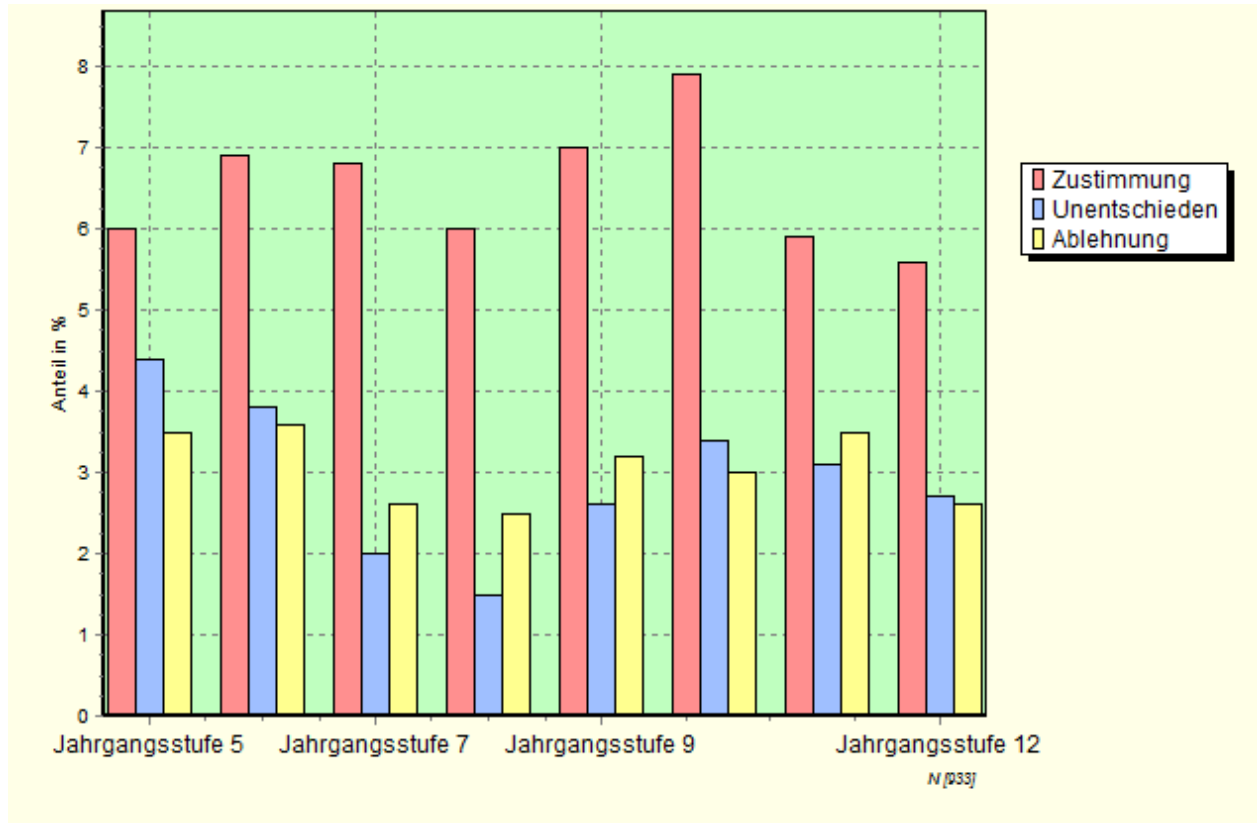


Das Verhalten unserer Klasse während des Unterrichts ist in Ordnung.



Pausenverpflegung

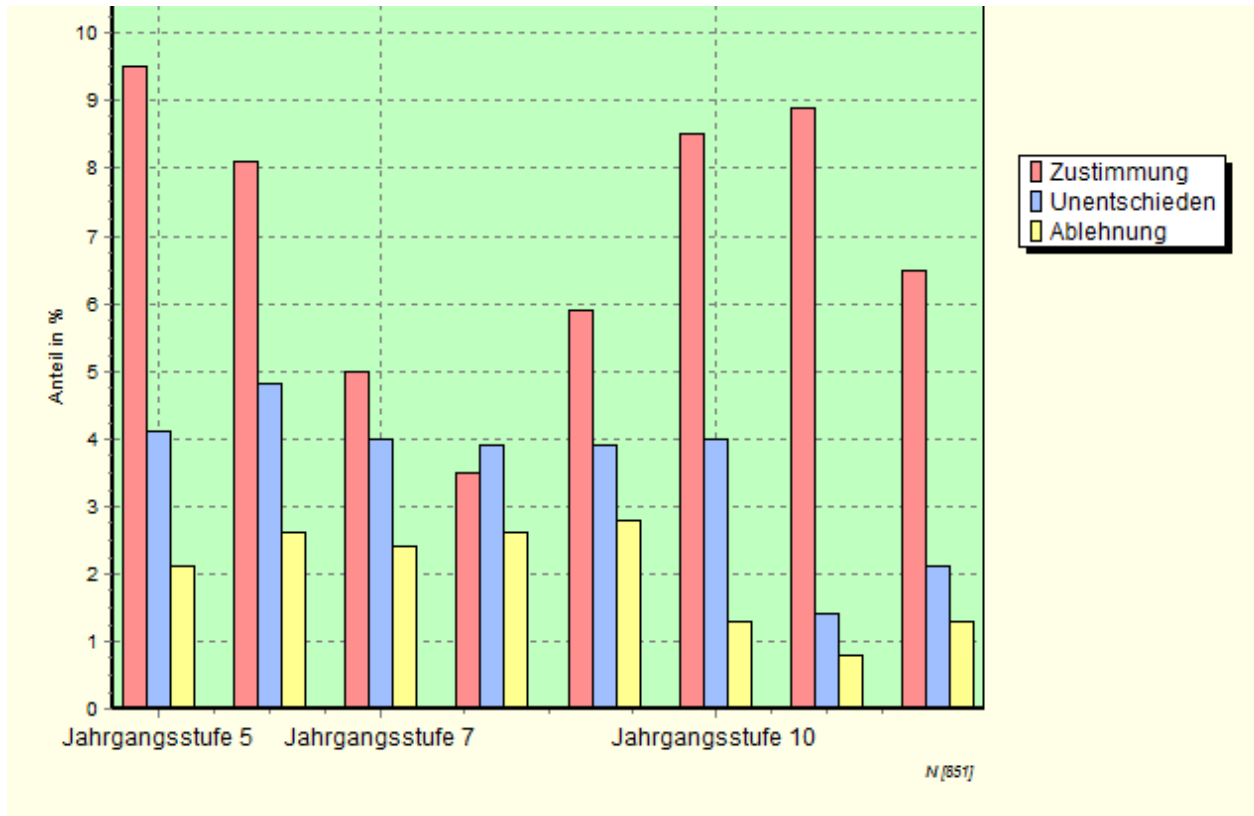
Die Pausenverpflegung sollte noch mehr gesunde Speisen anbieten.



Mittelwert 2,56 (ähnlich zum letzten SJ 2,55)

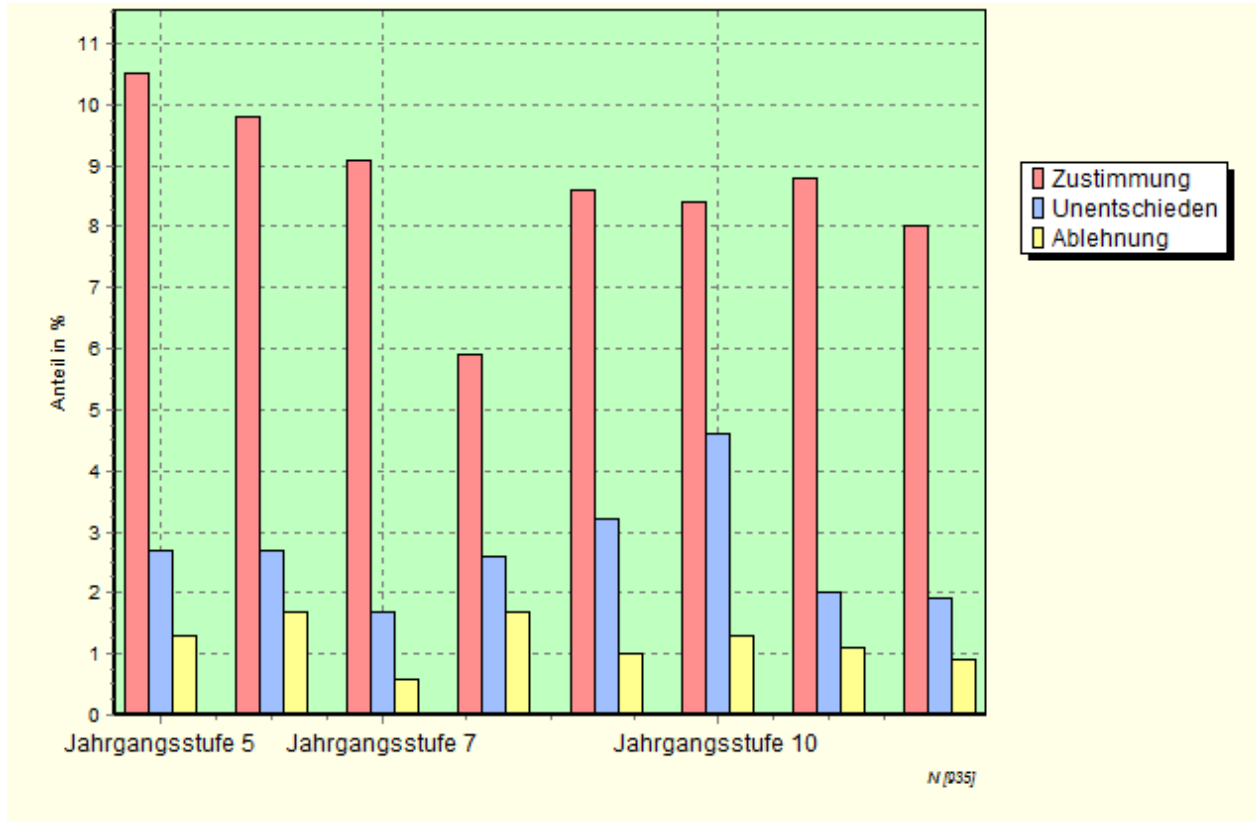
Sauberkeit

Mit der Sauberkeit in der Schule bin ich zufrieden.



Mittelwert 2,50 (Deutliche Steigerung im Vergleich zum letzten SJ: 2,92)

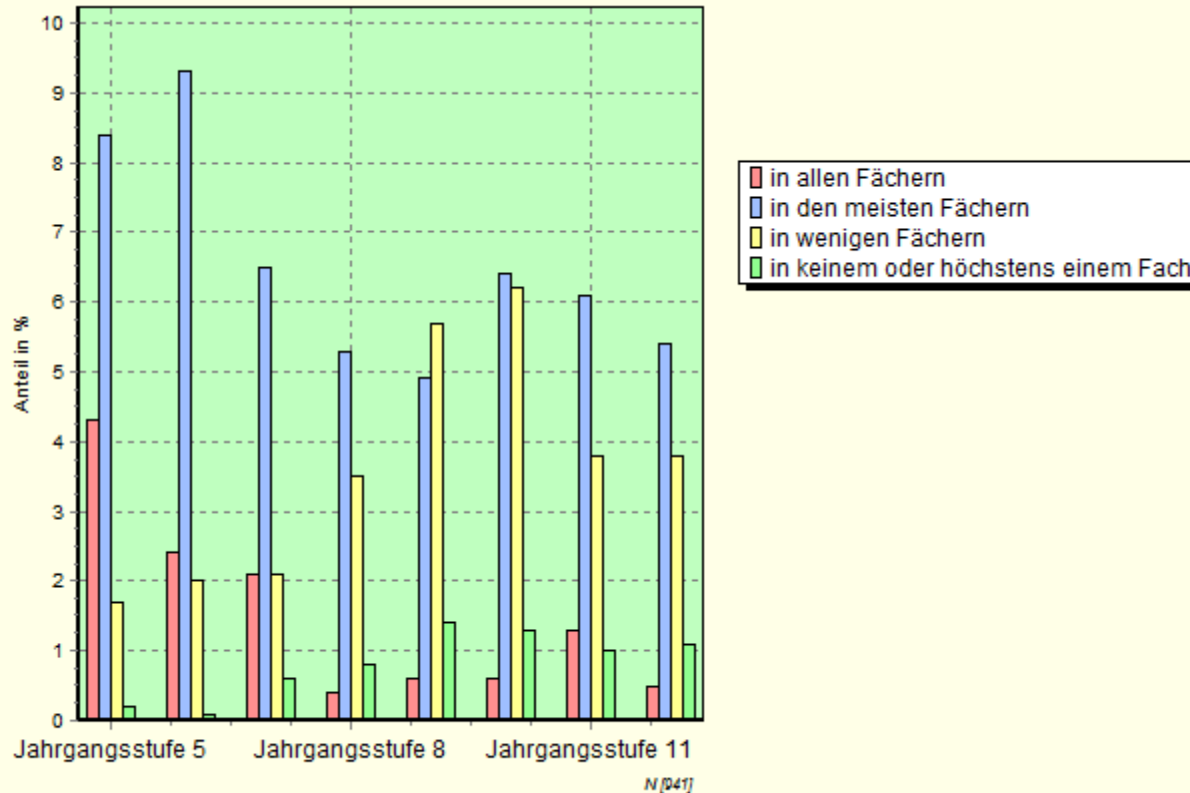
In der letzten Stunde werden die Stühle hoch gestellt, die Tafel gewischt, die Fenster geschlossen und grober Müll beseitigt.



Mittelwert 2,1 (deutliche Steigerung im Vergleich zum letzten SJ: 2,62)

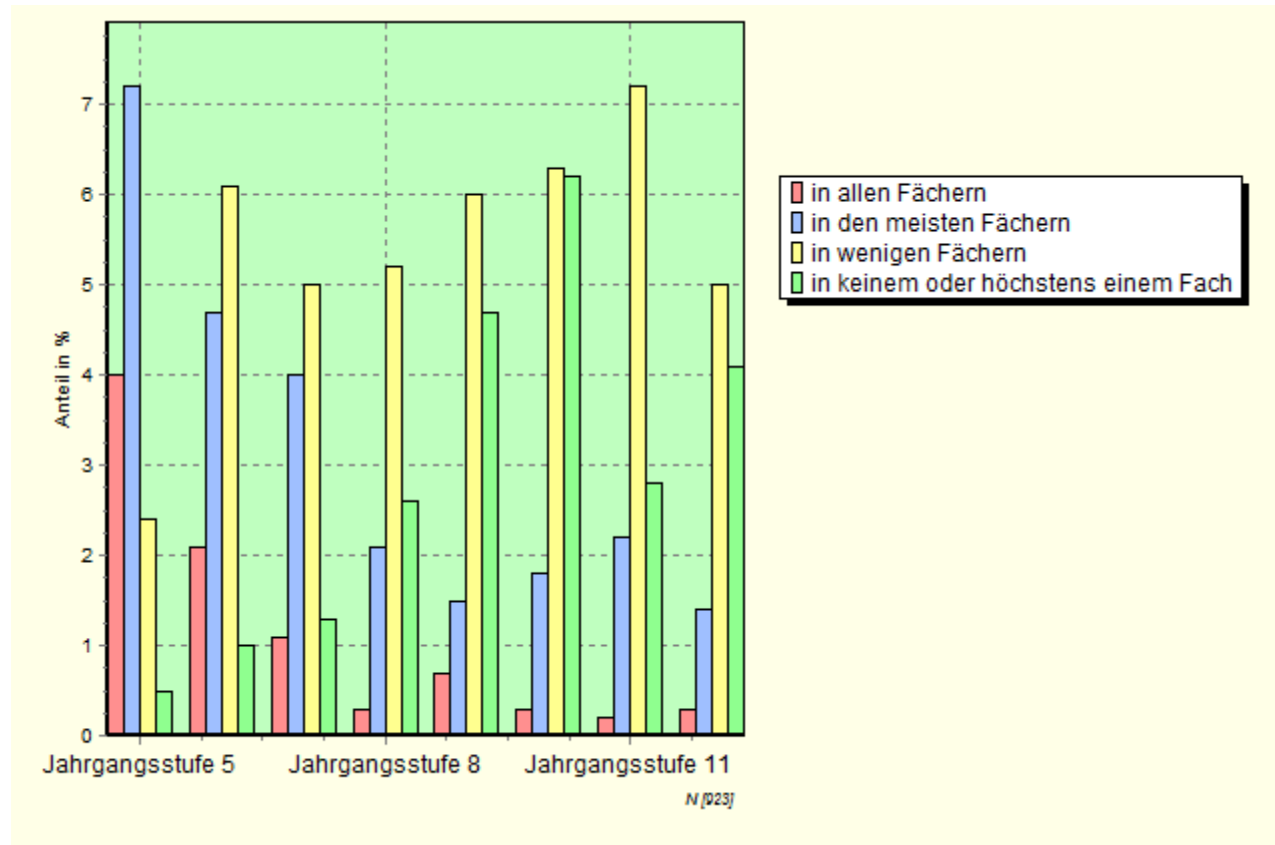
Grundwissen

Ich weiß, was das Grundwissen ist.



Mittelwert 2,29 (letztes SJ 2,34)

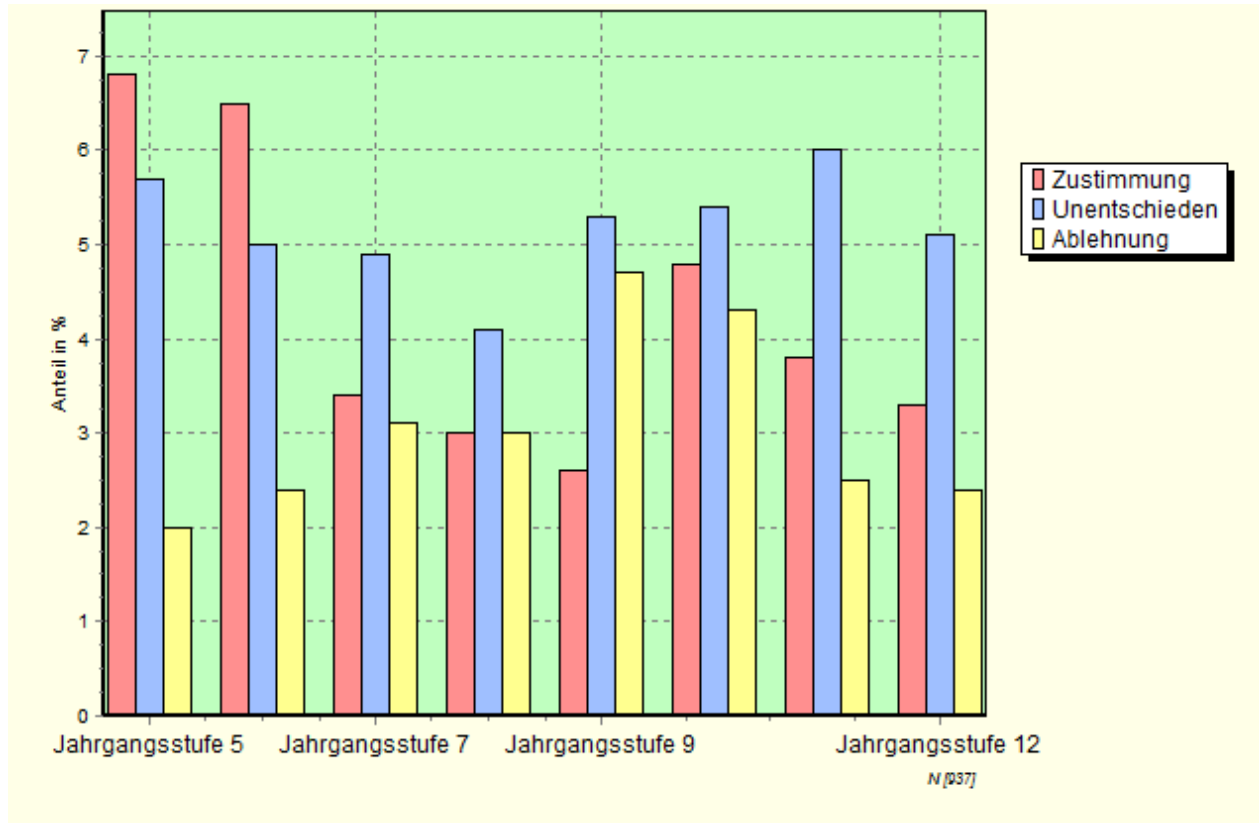
Das Grundwissen wird regelmäßig wiederholt.



Mittelwert 2,81 (letztes SJ 2,90)

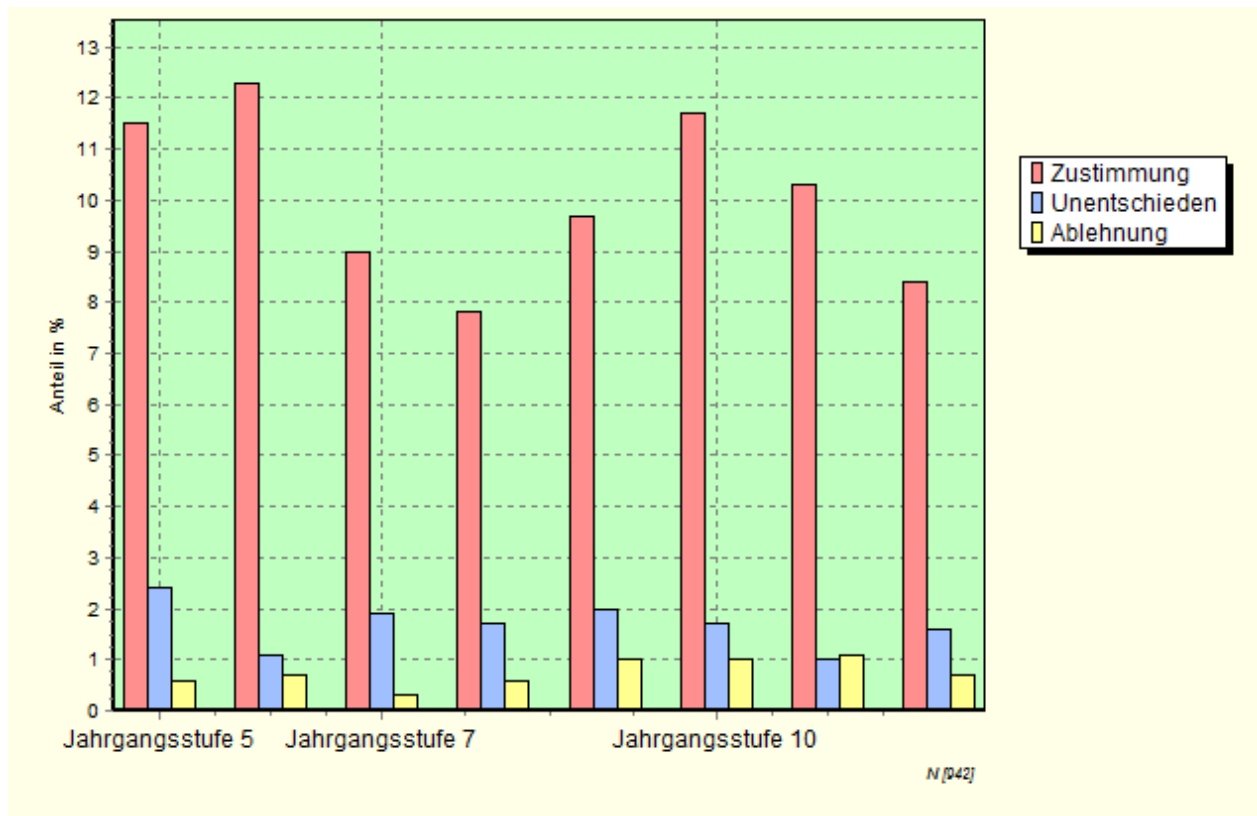
Unterricht

Der Unterricht wird interessant und abwechslungsreich gestaltet.

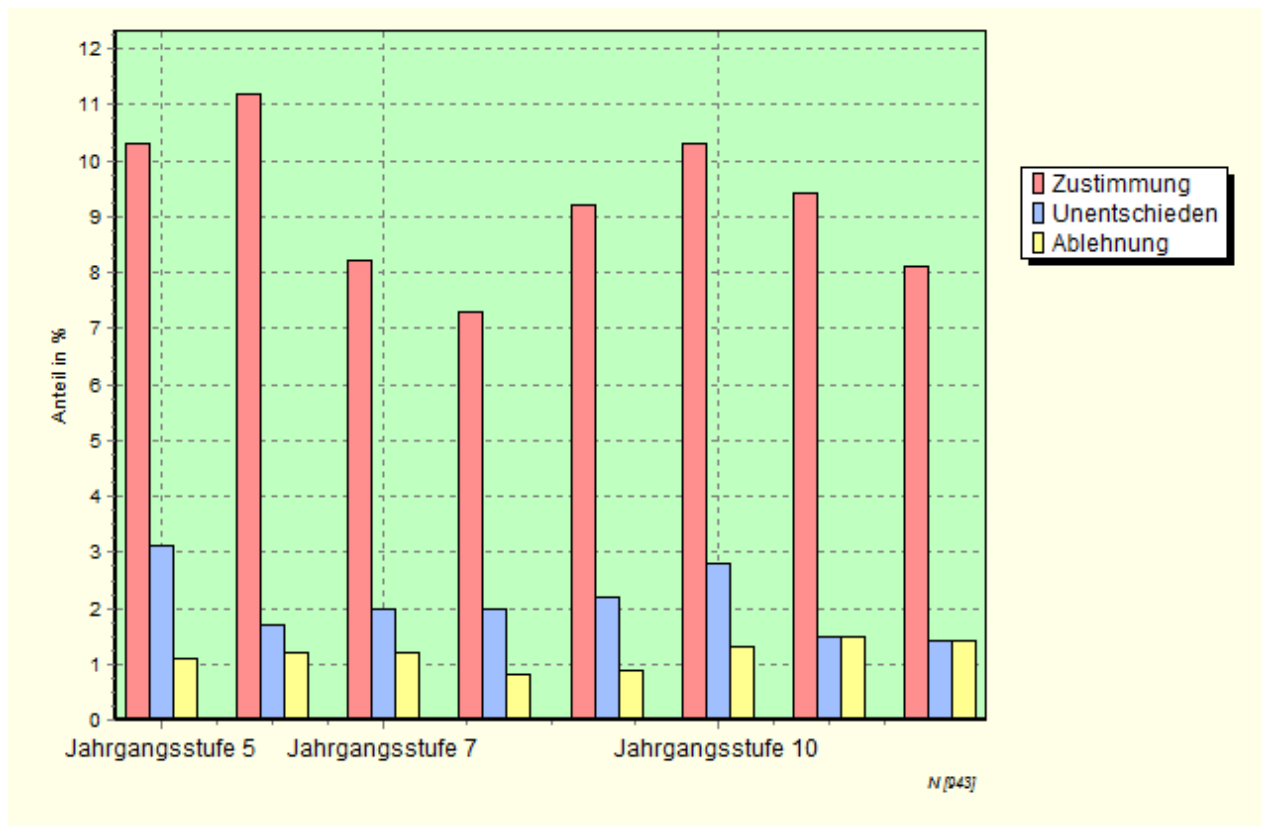


Mittelwert 2,91 (letztes SJ 2,94)

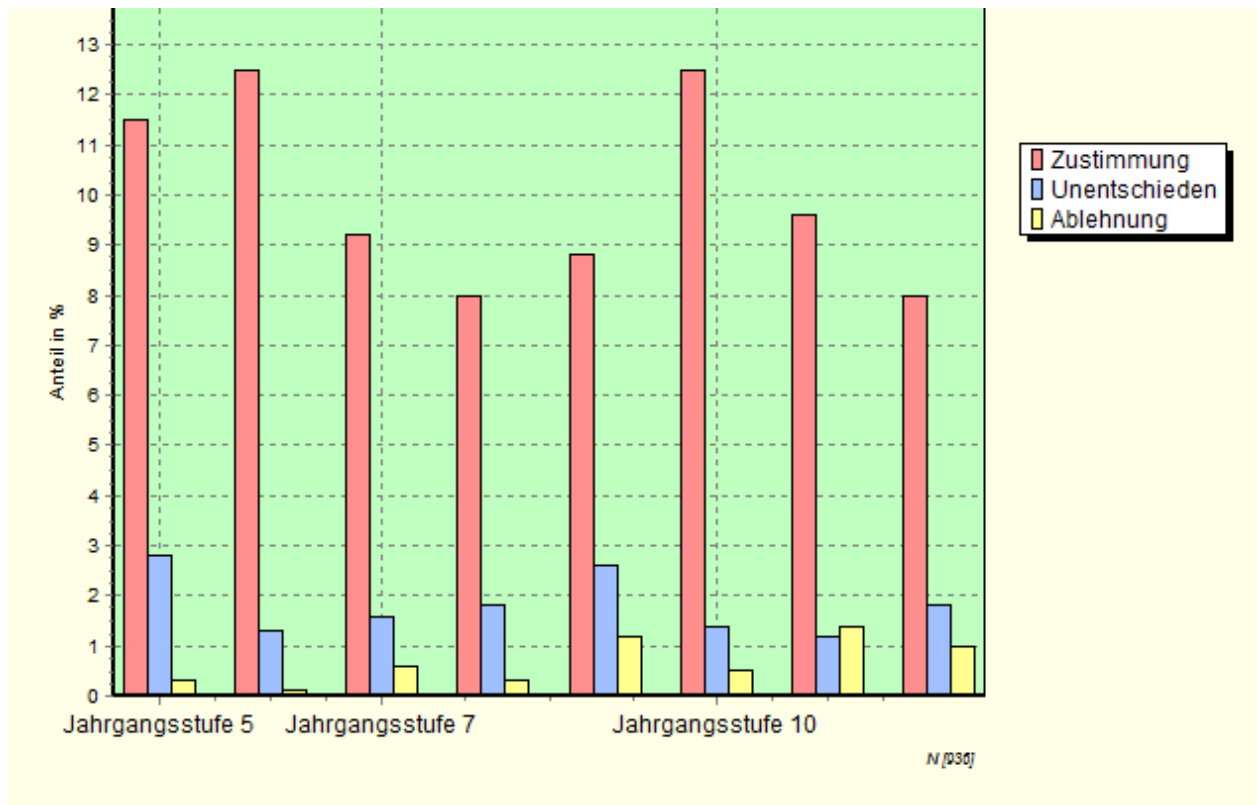
Ich habe im Unterricht gelernt, mich an einer Gruppenarbeit zu beteiligen.



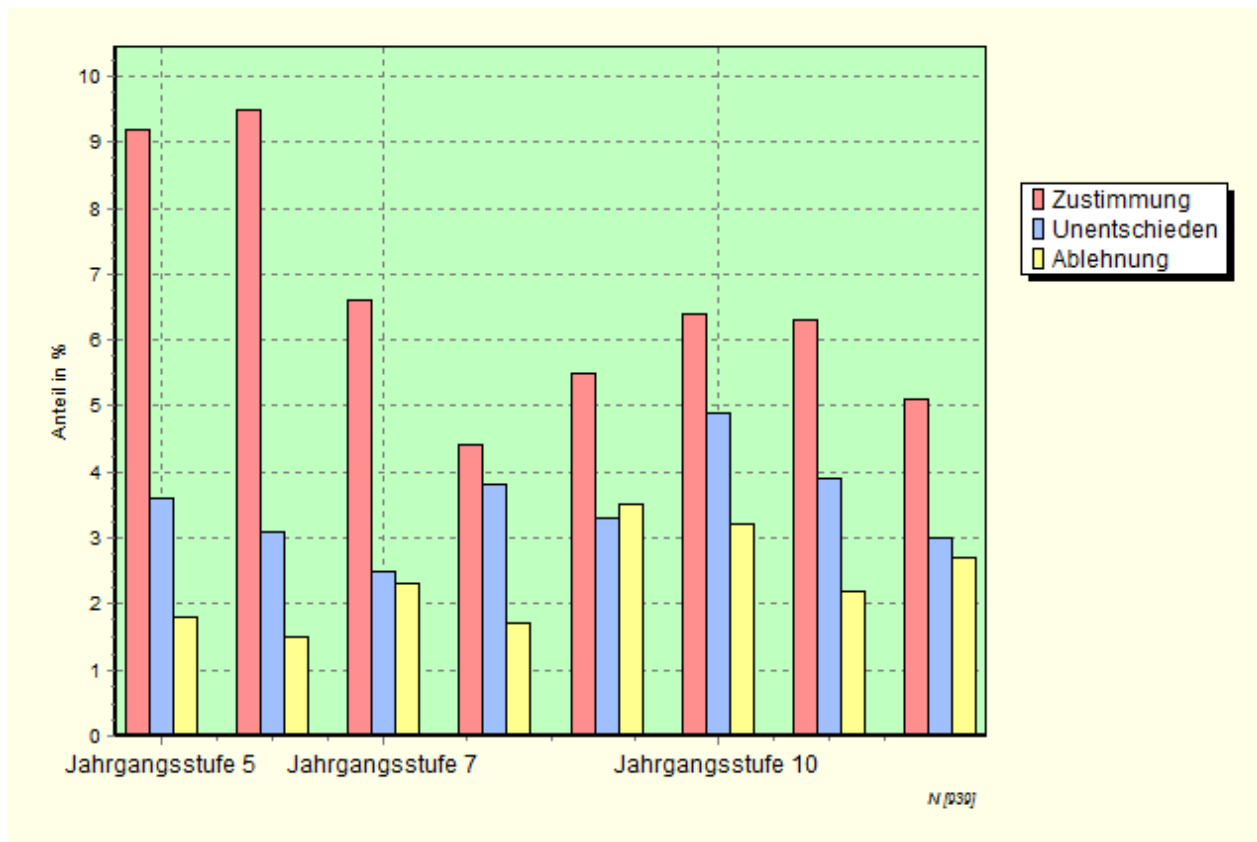
Ich habe im Unterricht gelernt, als Teil eines Teams oder in kleinen Gruppen zu lernen.



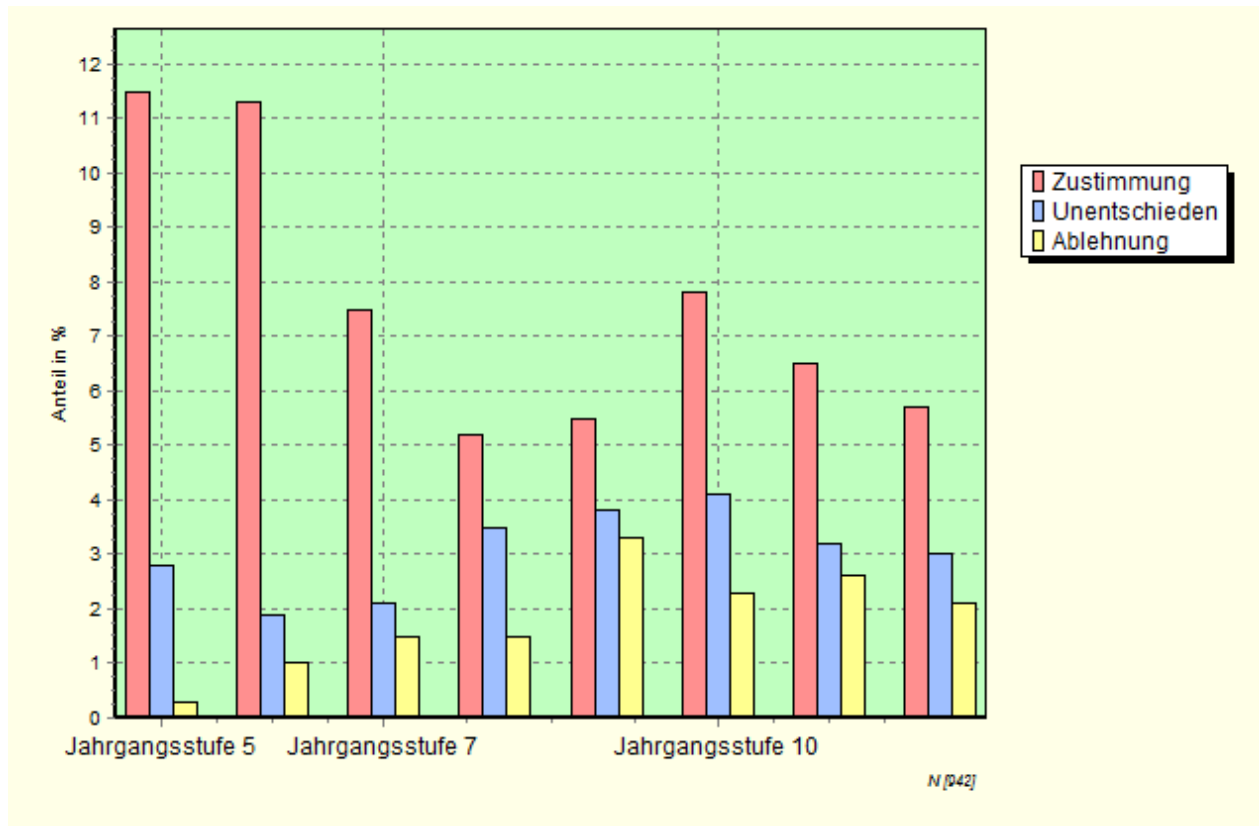
Ich habe im Unterricht gelernt, eigenständig an Aufgaben zu arbeiten.



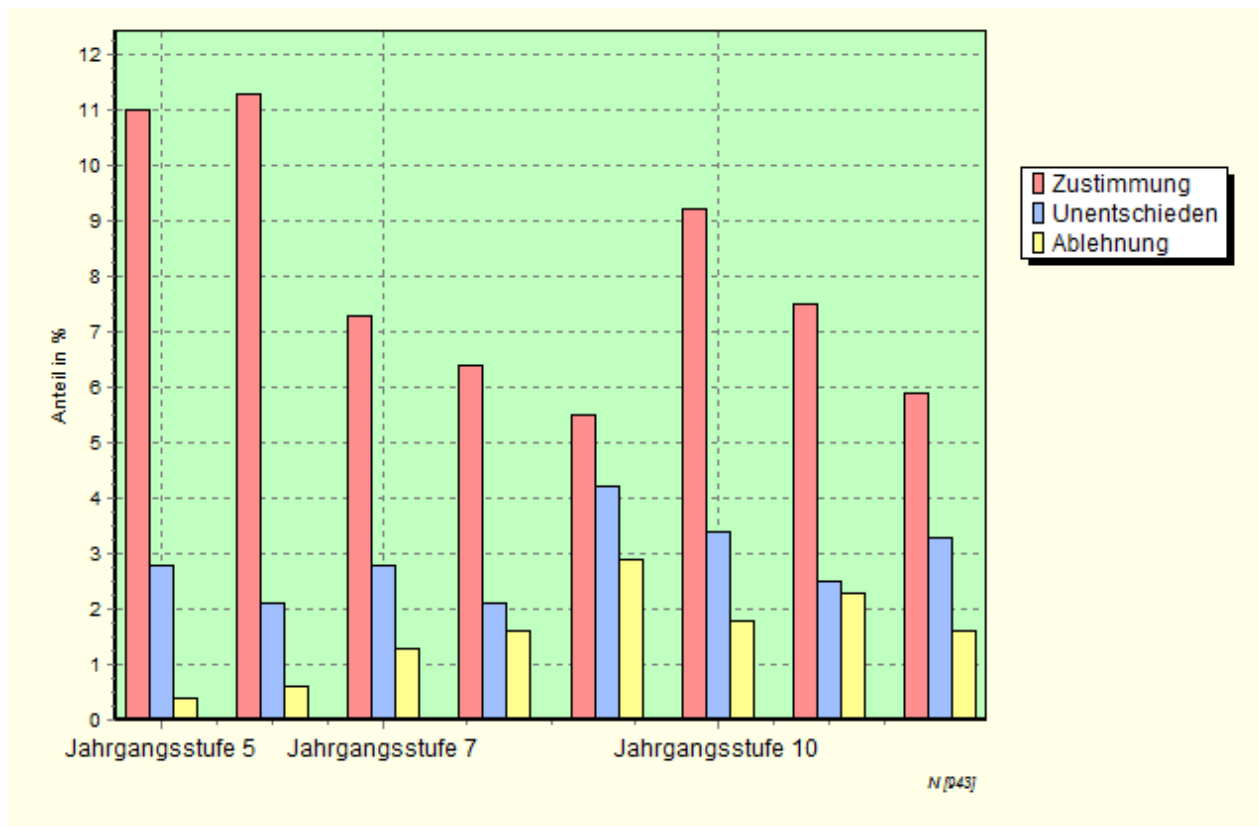
Ich habe im Unterricht gelernt, meine Zeit einzuteilen.



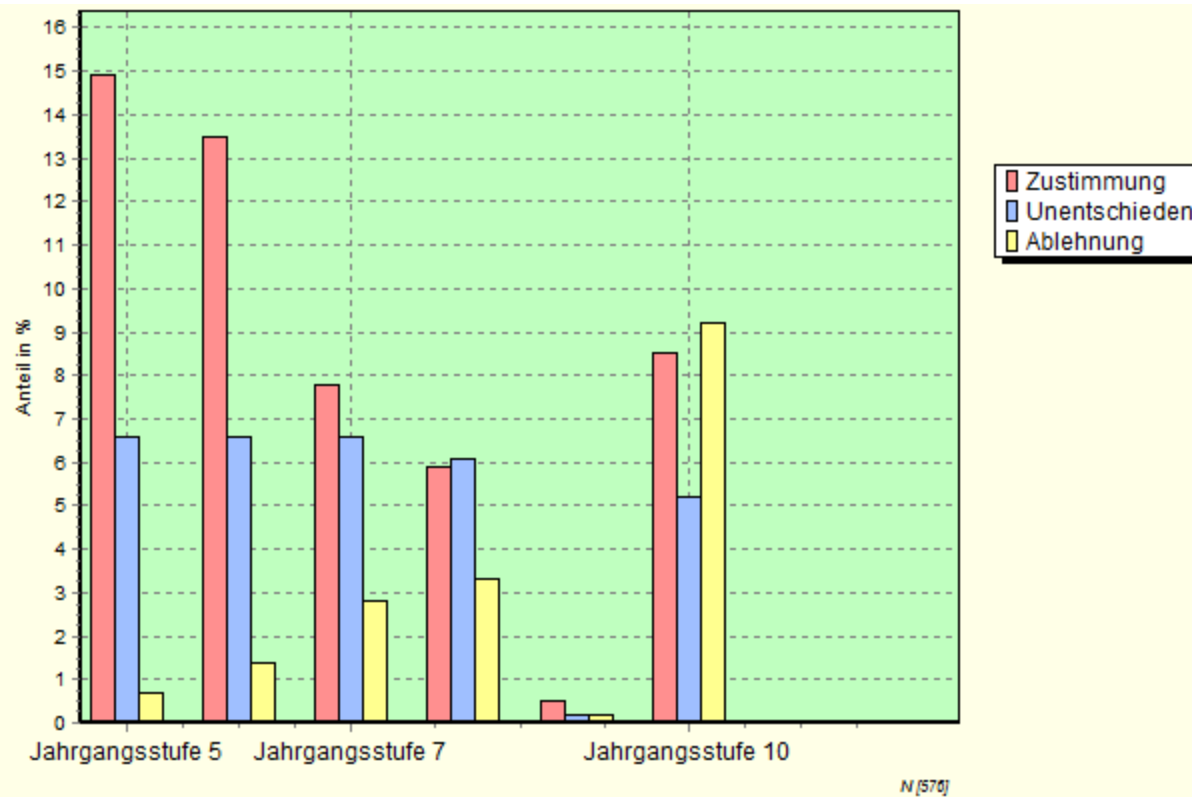
Ich habe im Unterricht gelernt, auf verschiedenen Wegen eine Aufgabe zu lösen.



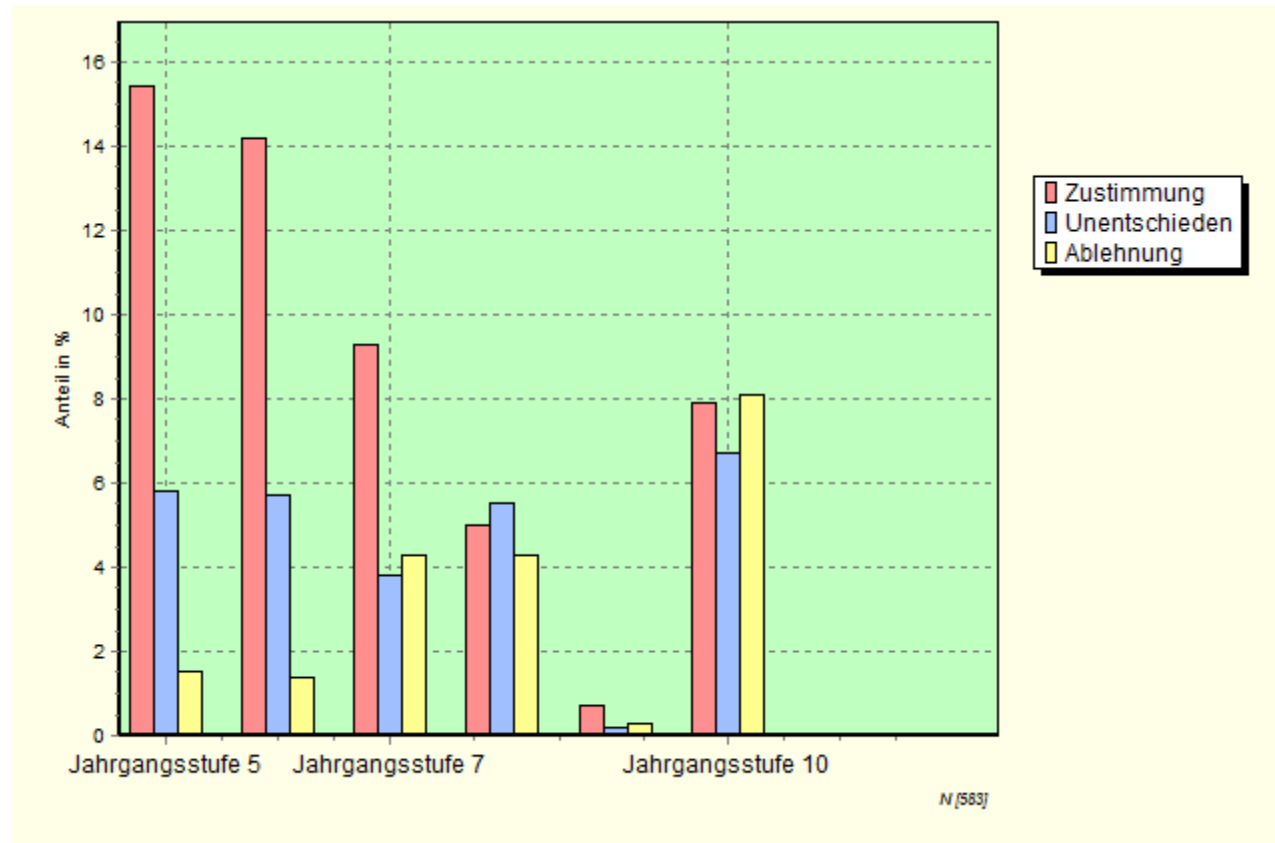
Ich habe im Unterricht gelernt, eine Aufgabe auch dann zu lösen, wenn es mir auf Anhieb nicht gelingt.



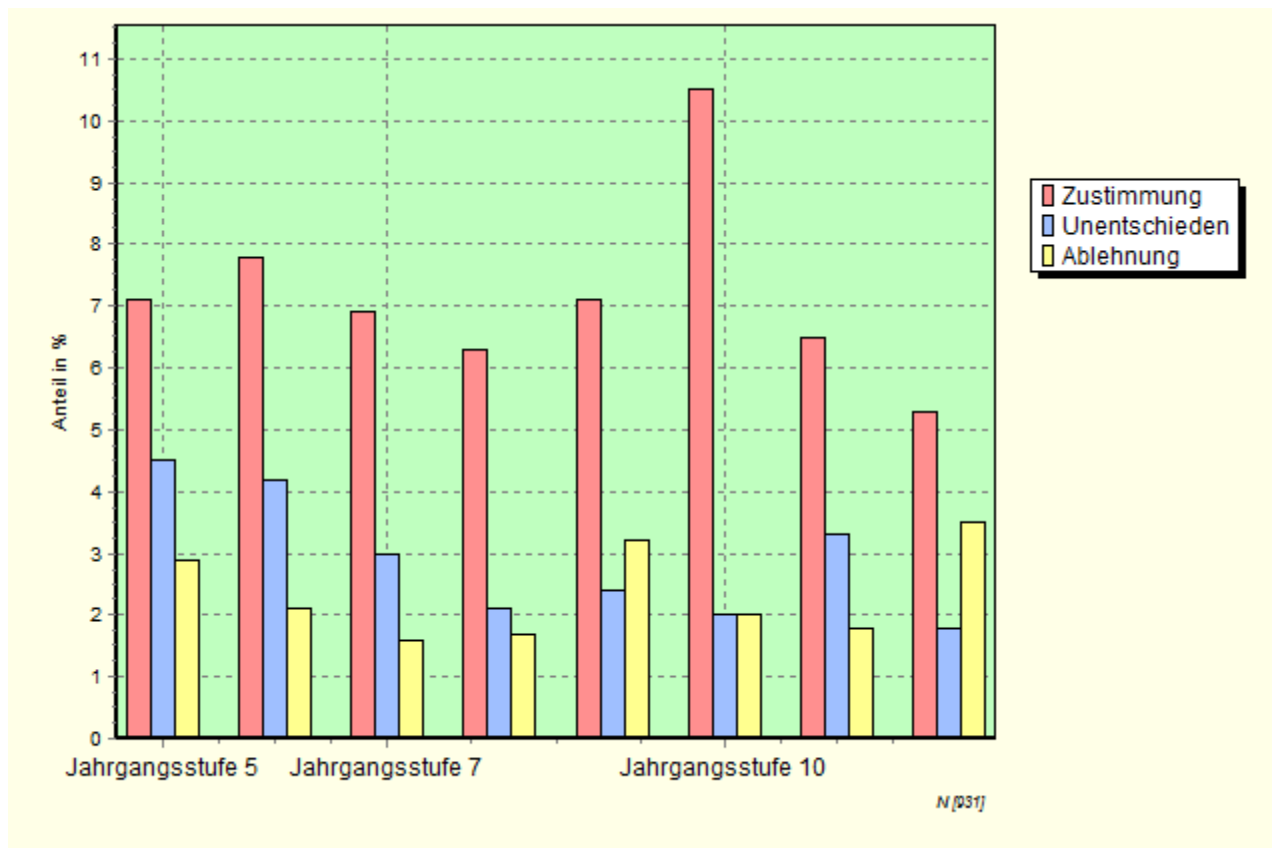
Die Intensivierungsstunden (Jgst. 5 bis 7) bzw. Trainingsstunden in Mathematik (Jgst. 8) oder Deutsch (Jgst. 10) helfen mir, den Lernstoff einzuüben und zu verstehen.



Die Intensivierungsstunden (Jgst. 5 bis 7) bzw. Trainingsstunden in Mathematik (Jgst. 8) oder Deutsch (Jgst. 10) besuche ich gerne.

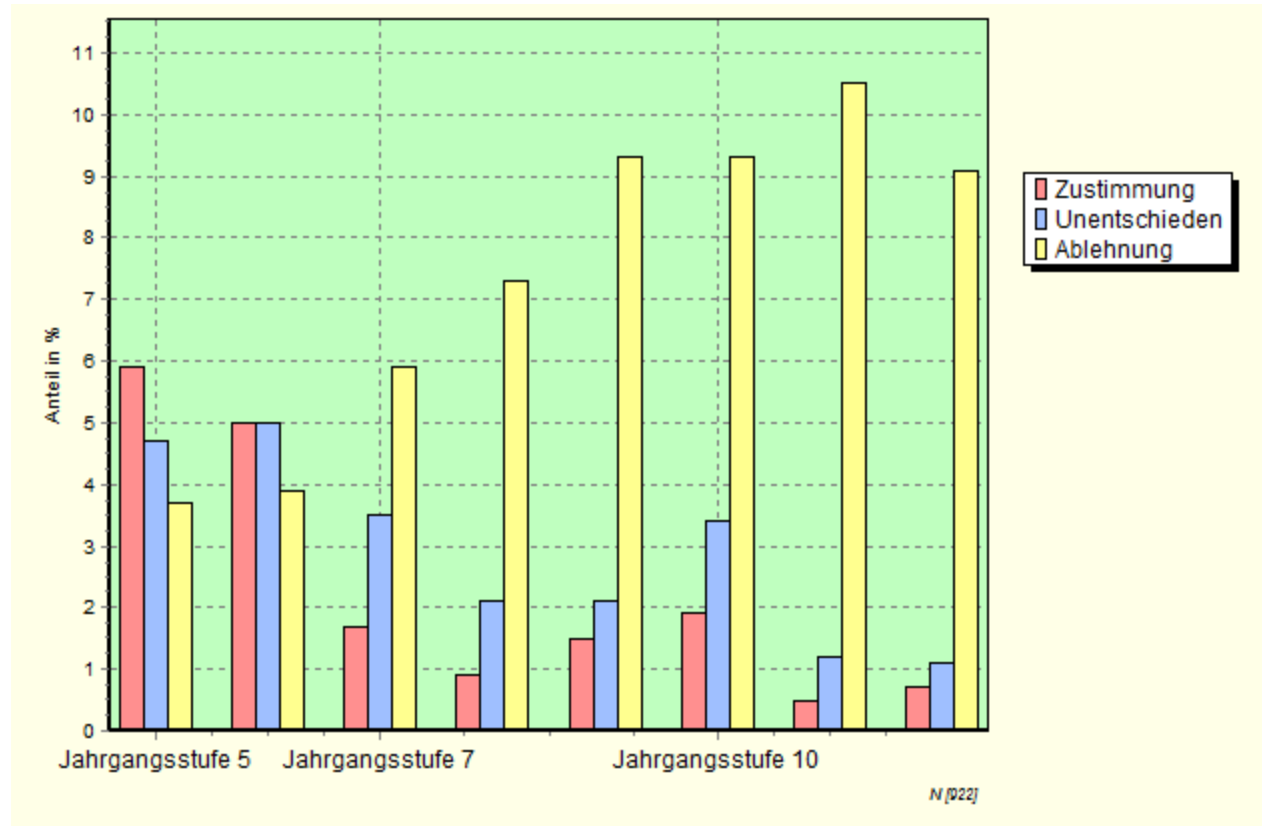


Die Vertretungsstunden werden schulisch sinnvoll genutzt: Es findet Unterricht statt, wir erledigen Arbeitsaufträge, machen Hausaufgaben oder arbeiten am Selbstlernmaterial.



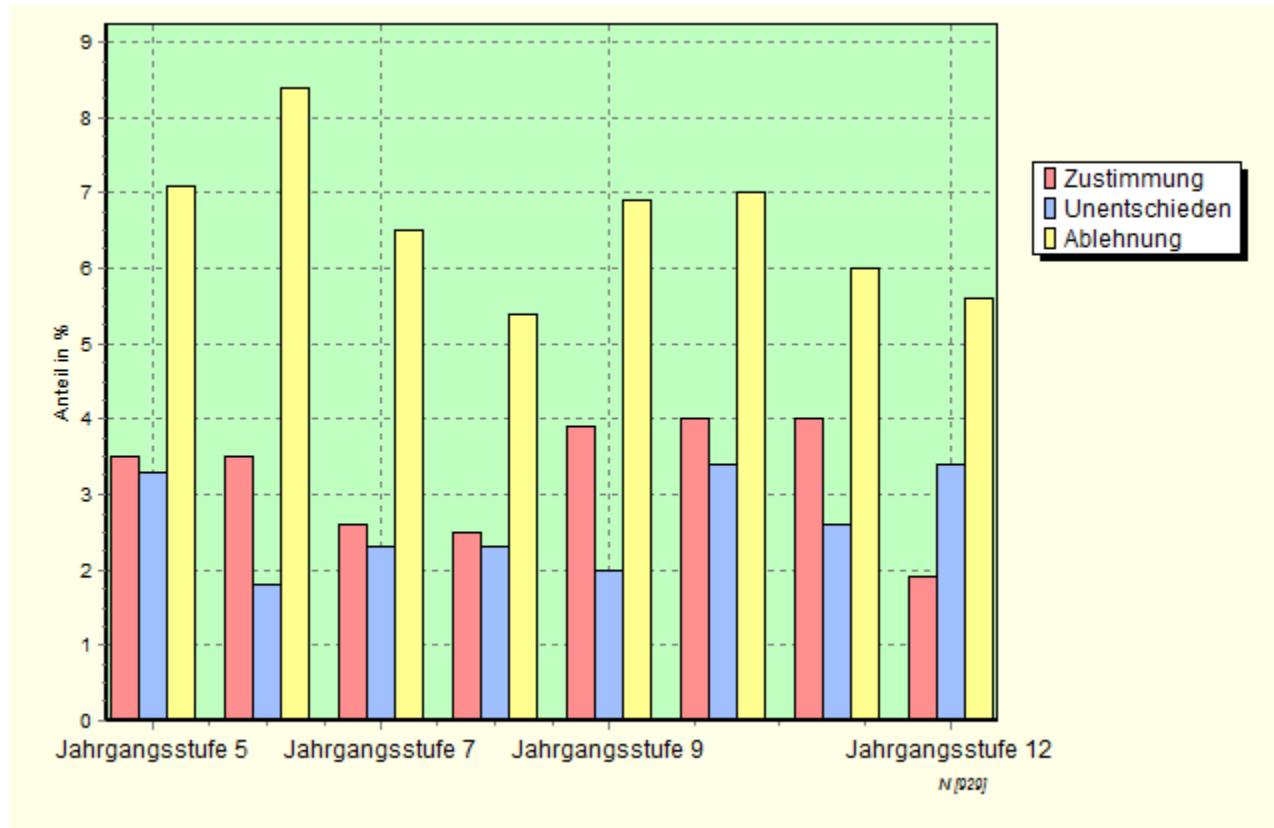
Zeit, Hausaufgaben und Prüfungen

Die Schulaufgaben und Leistungserhebungen sind so gleichmäßig im Schuljahr verteilt, dass es für mich nur wenige besonders belastende Prüfungszeiten gibt.

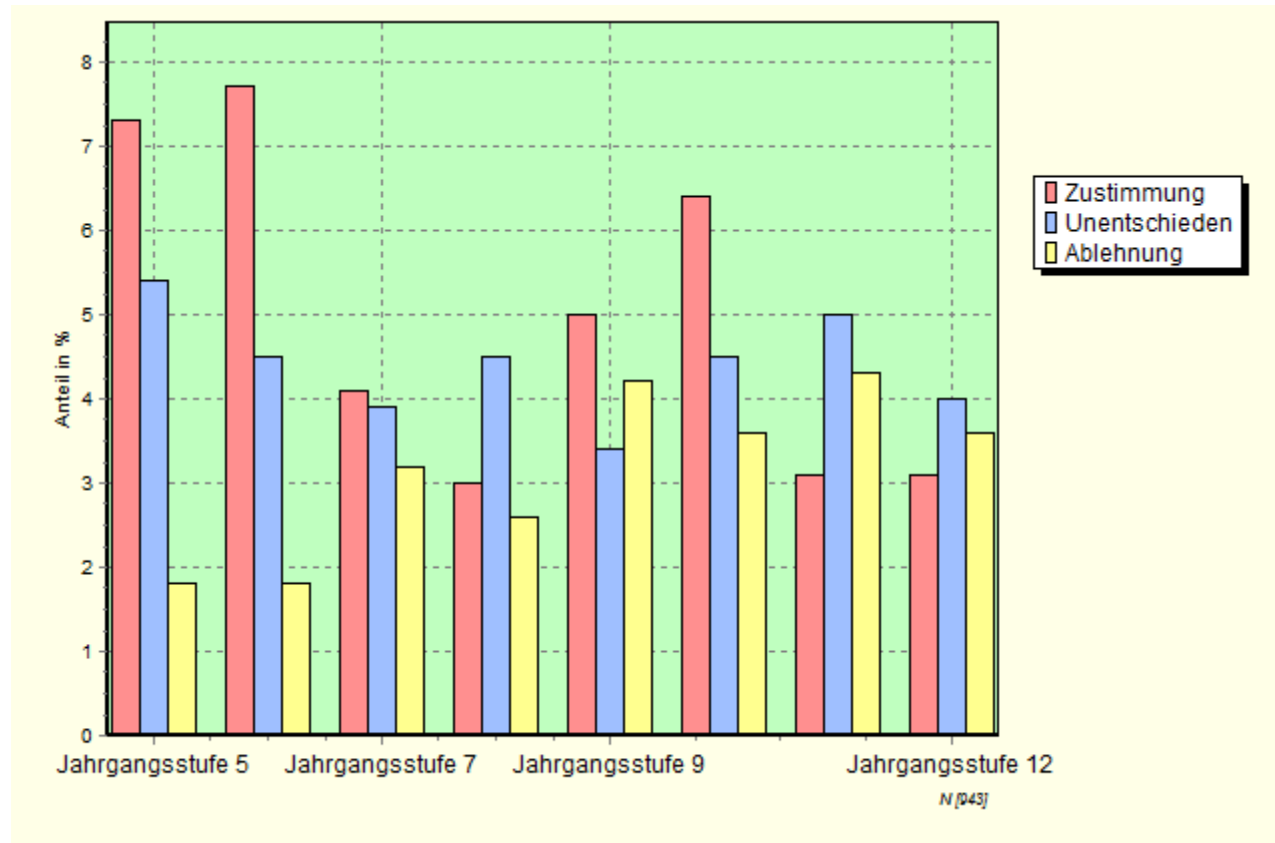


Mittelwert 3,70 (letztes SJ 3,76)

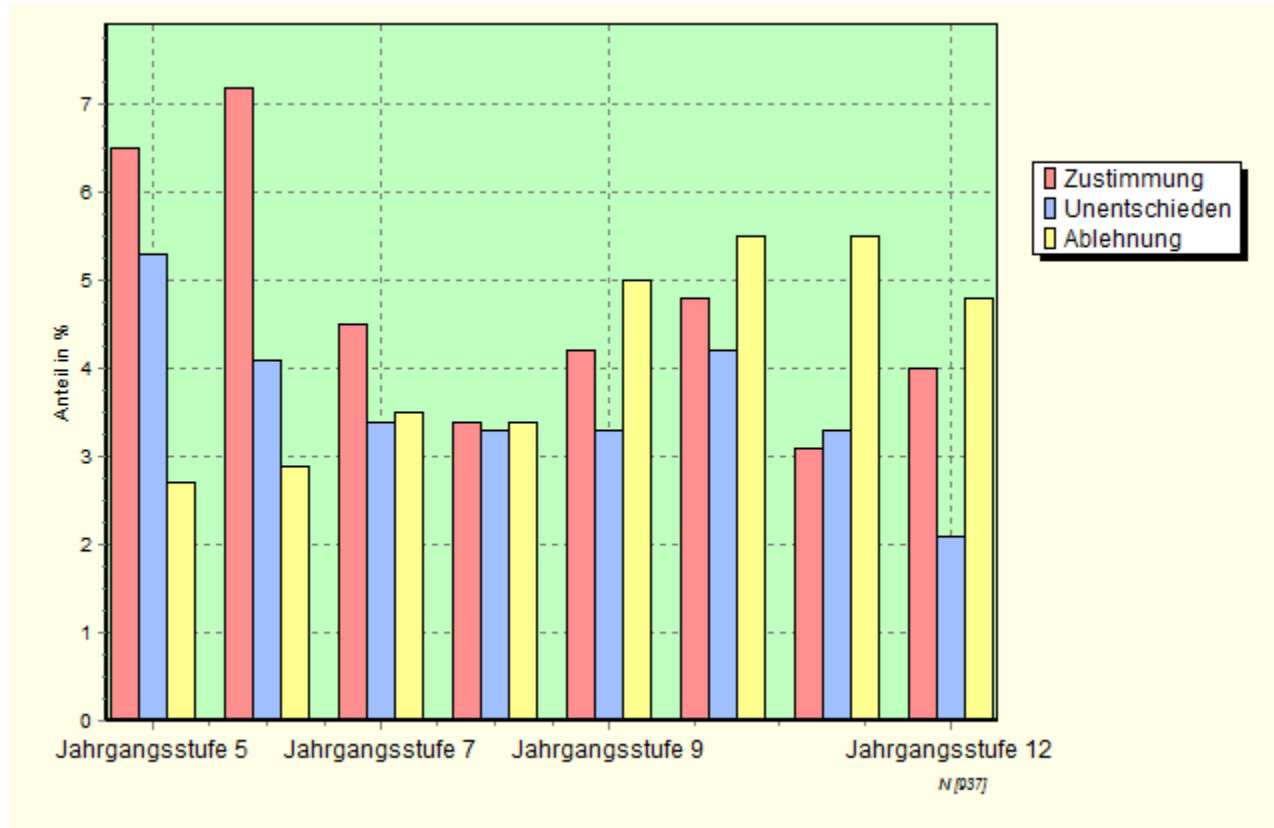
Jobs oder außerschulische Fähigkeiten beeinträchtigen meine Leistungsfähigkeit.



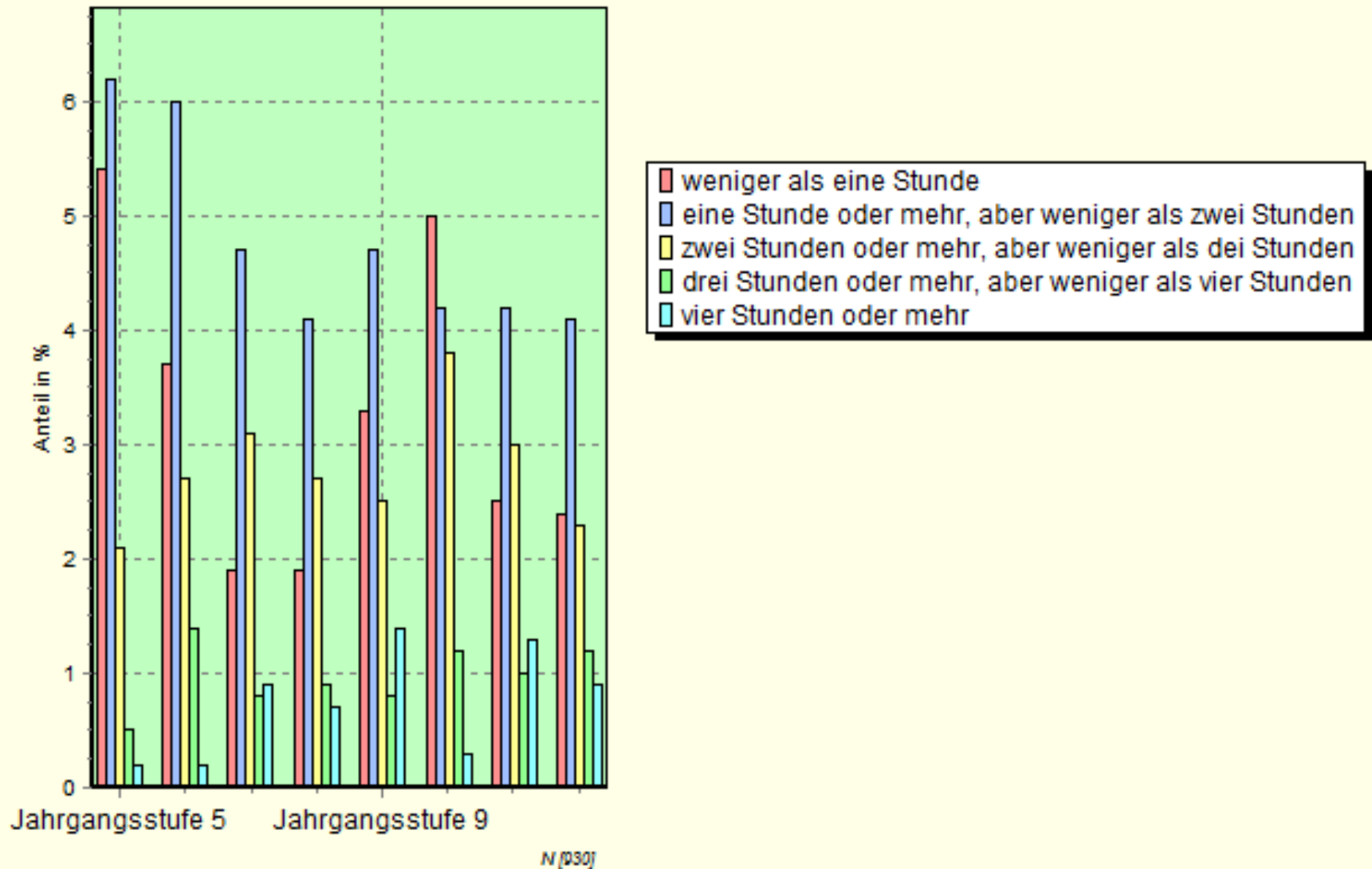
Ich habe neben der Schule noch genügend Zeit für andere Dinge.



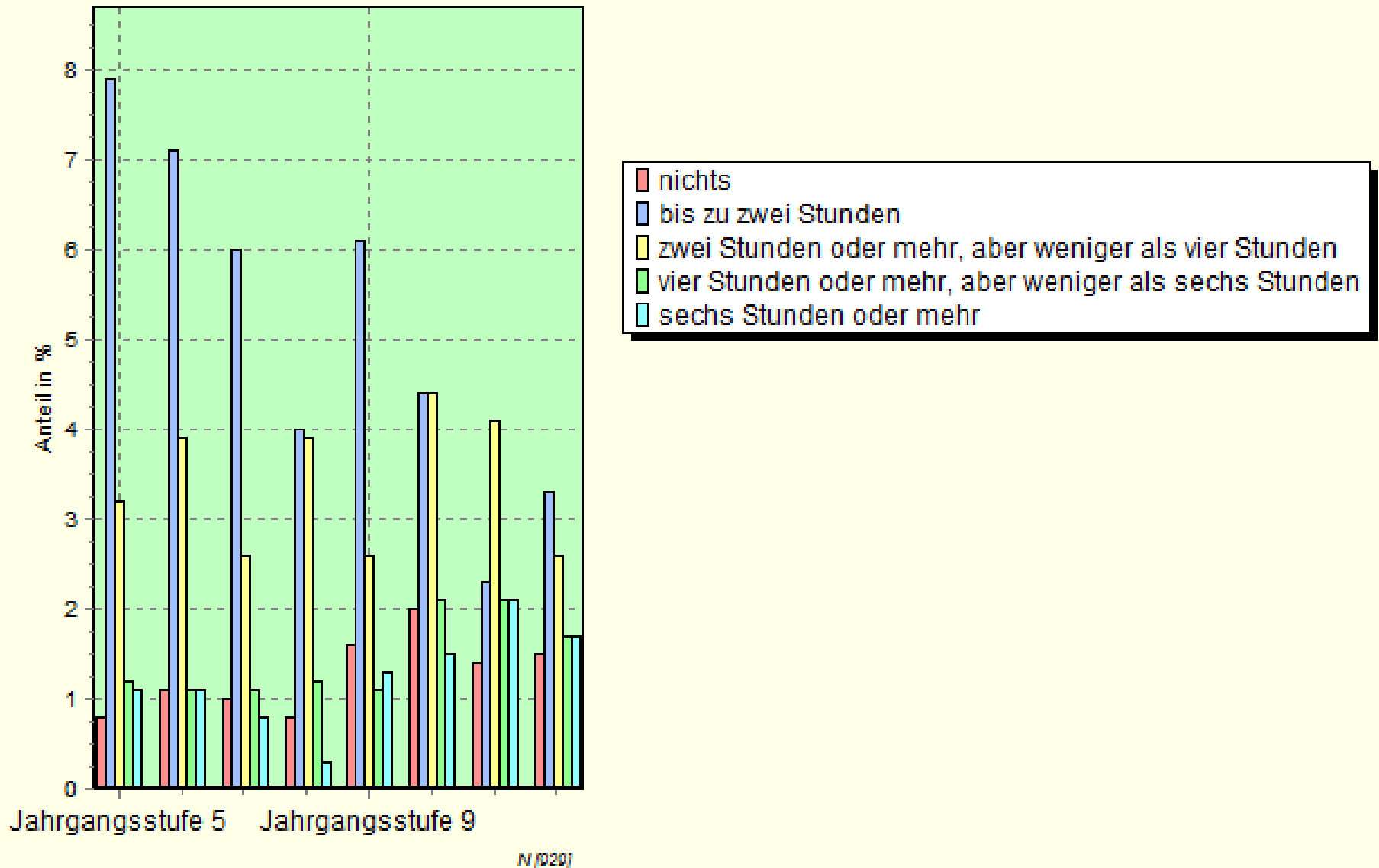
Ich habe an allen Tagen wenig Mühe, die Hausaufgaben in einer angemessenen Zeit zu bewältigen.



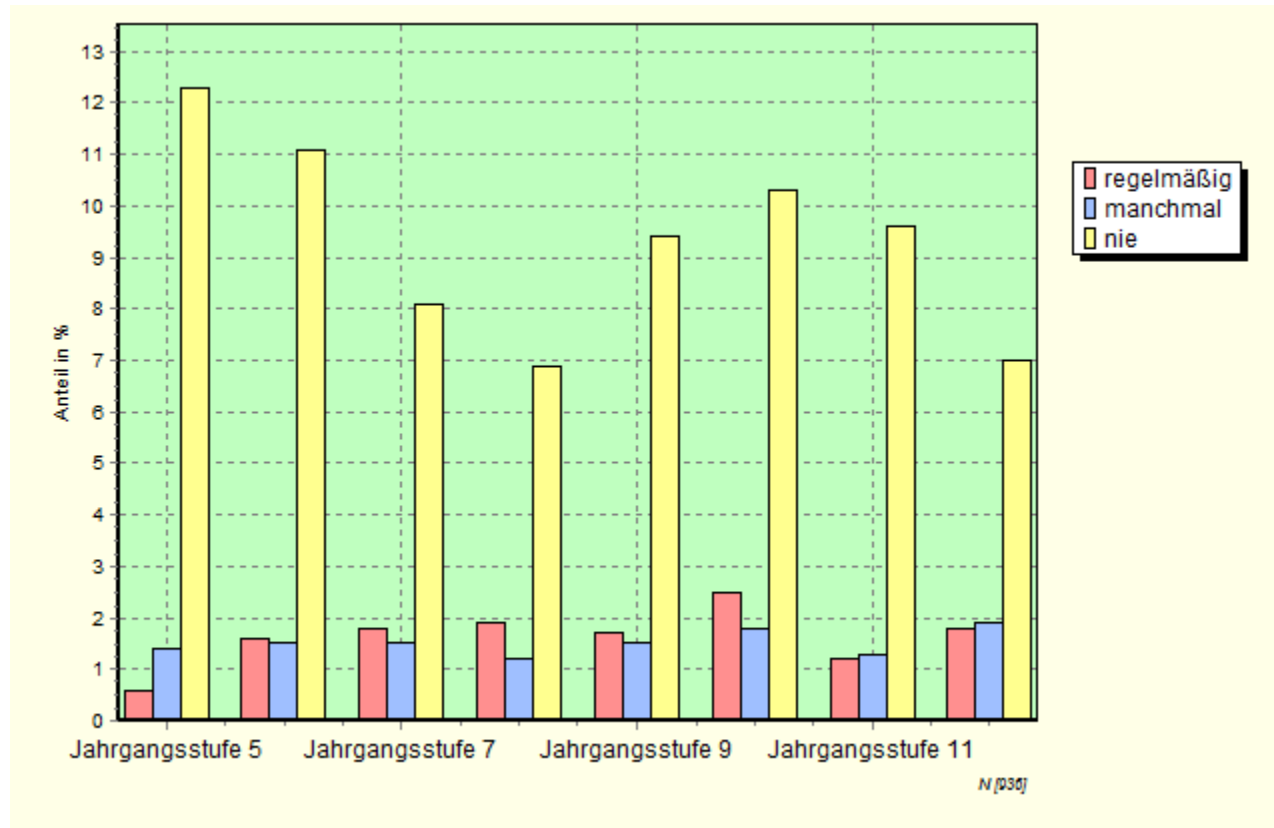
Für Hausaufgaben und Lernen benötige ich im Durchschnitt



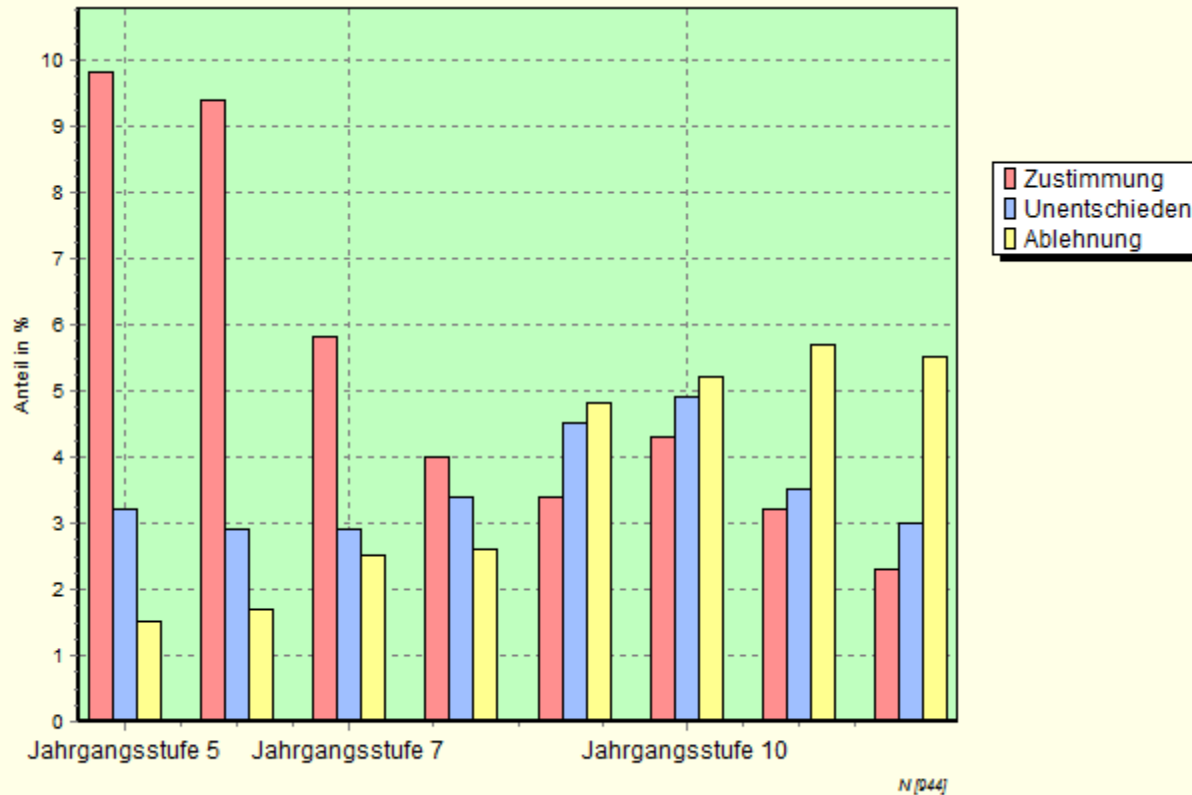
Am Wochenende lerne ich in der Regel für die Schule



Hattest du in diesem Schuljahr bezahlte Nachhilfe?

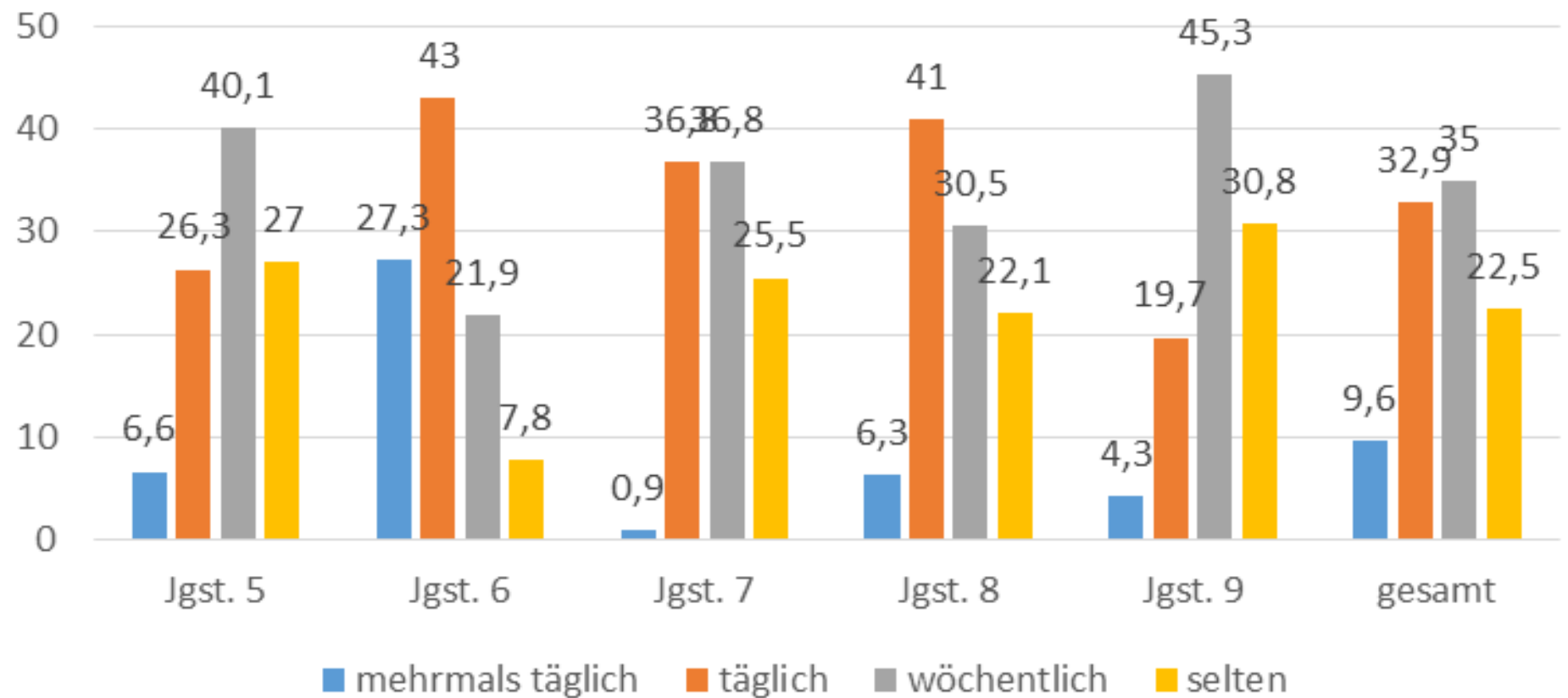


Ich lerne regelmäßig und nicht nur vor Prüfungen.

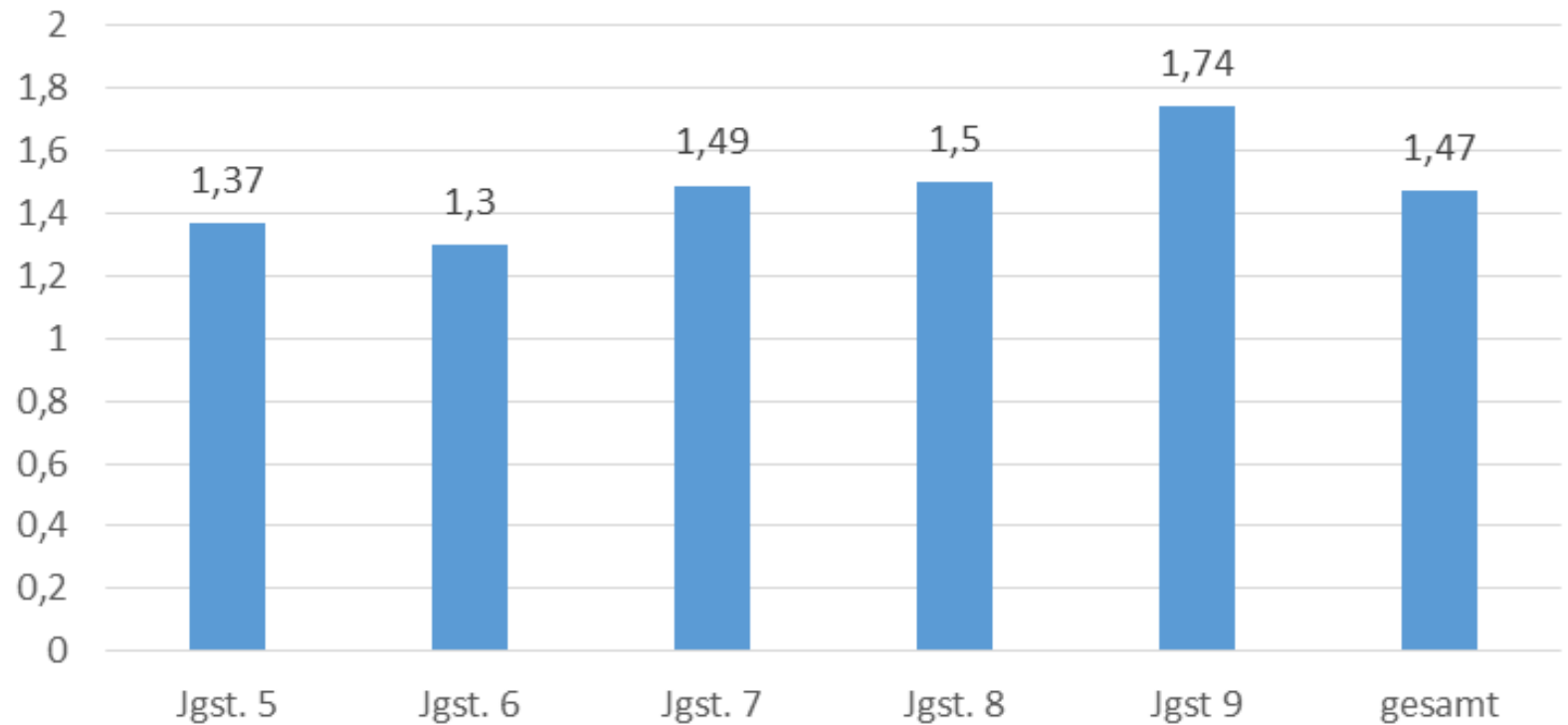


Lernlandschaften

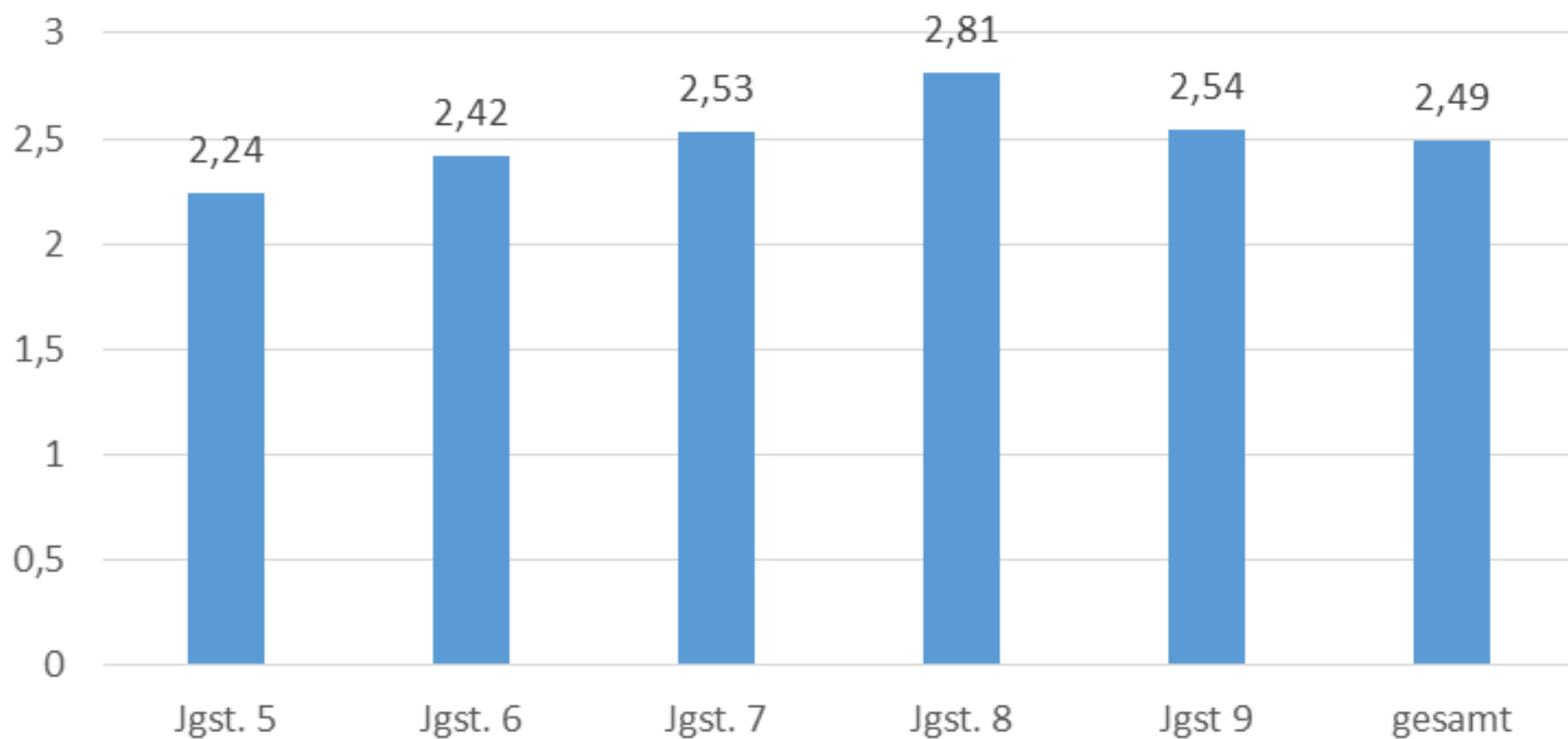
Während des Unterrichts sind wir auch in der LOGO



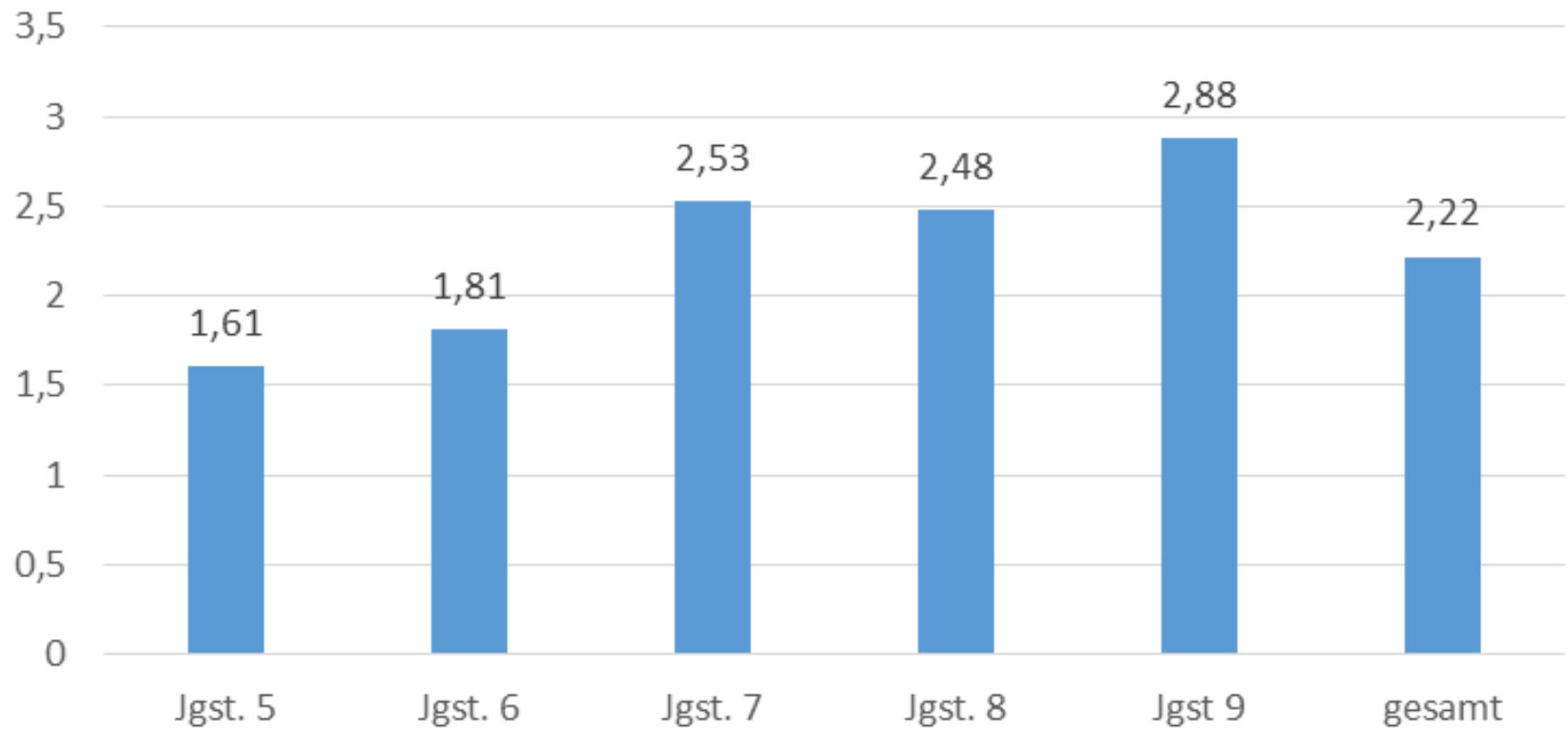
Die Verhaltensregeln in den Lernlandschaften sind mir bekannt



In unserer Klasse werden die Verhaltensregeln für die Lernlandschaften eingehalten



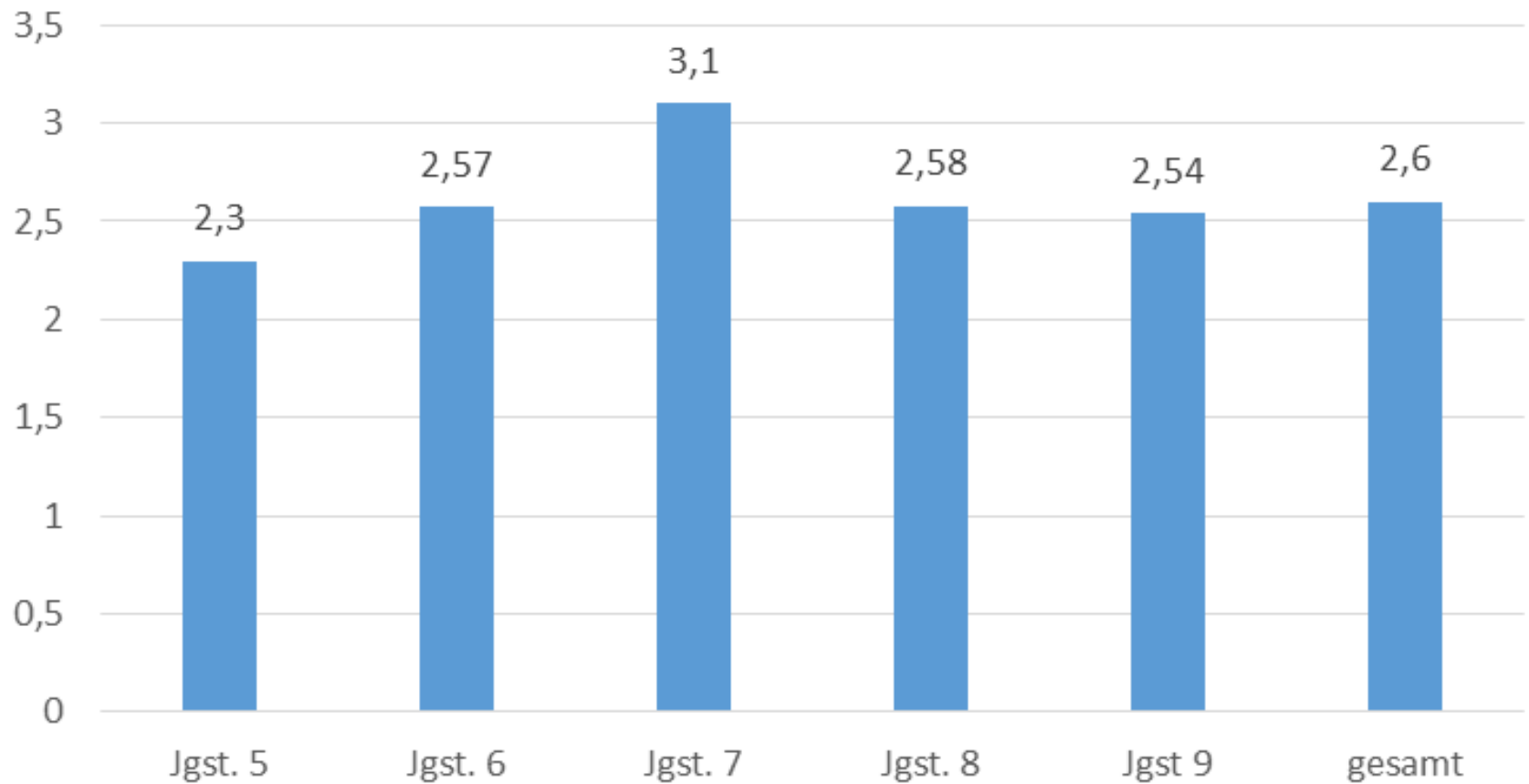
Die Ausstattung und Gestaltung der LOGO finde ich ansprechend



Arbeitsklima

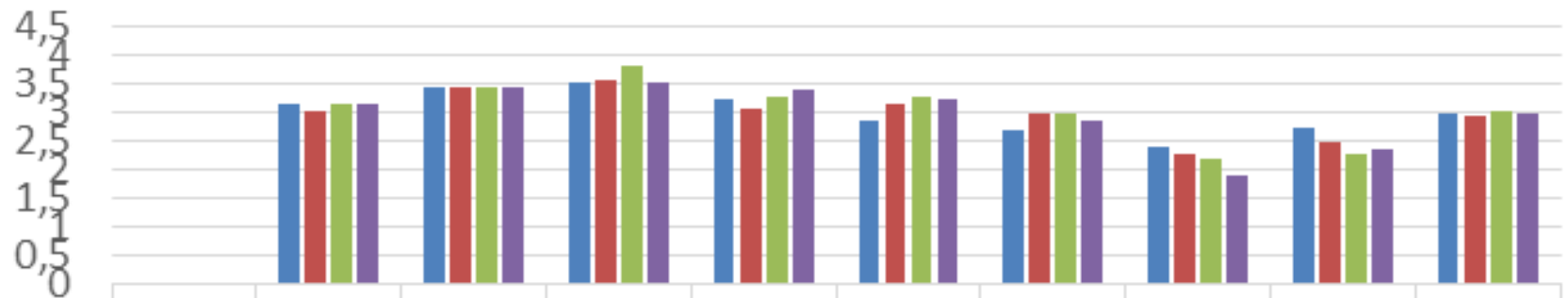
Arbeitsleistung

In der Logo kann ich auch konzentriert arbeiten



Arbeitsklima

In den Stunden gibt es wenig Störungen durch Mitschüler/Mitschülerinnen

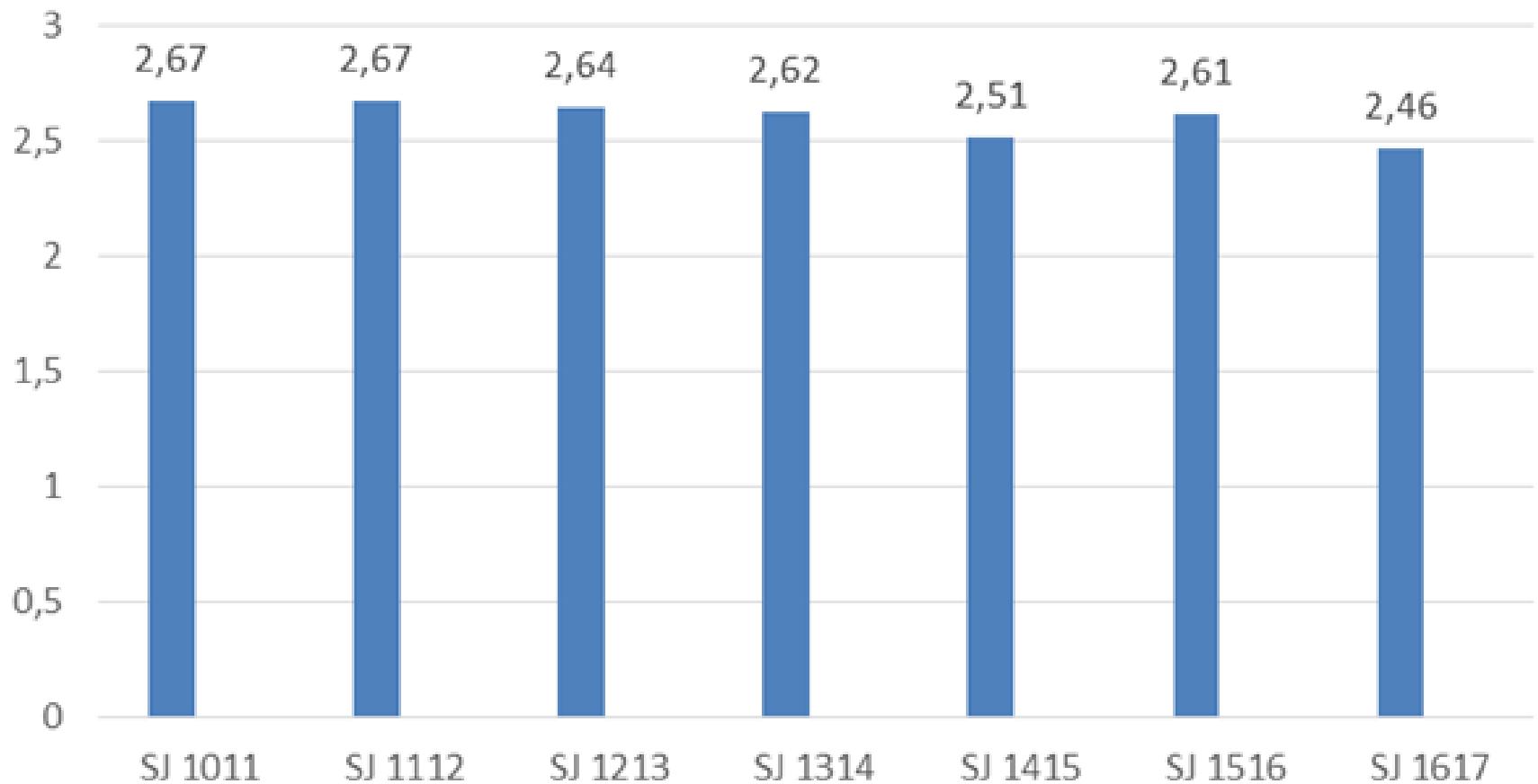


	Jgst. 5	Jgst. 6	Jgst. 7	Jgst. 8	Jgst. 9	Jgst. 10	Jgst. 11	Jgst. 12	gesamt
■ SJ 1314	3,12	3,42	3,52	3,21	2,86	2,69	2,37	2,72	2,96
■ SJ 1415	3	3,43	3,54	3,07	3,13	2,96	2,24	2,47	2,92
■ SJ 1516	3,15	3,43	3,82	3,27	3,26	2,98	2,19	2,28	3
■ SJ 1617	3,15	3,45	3,5	3,39	3,23	2,84	1,89	2,35	2,99

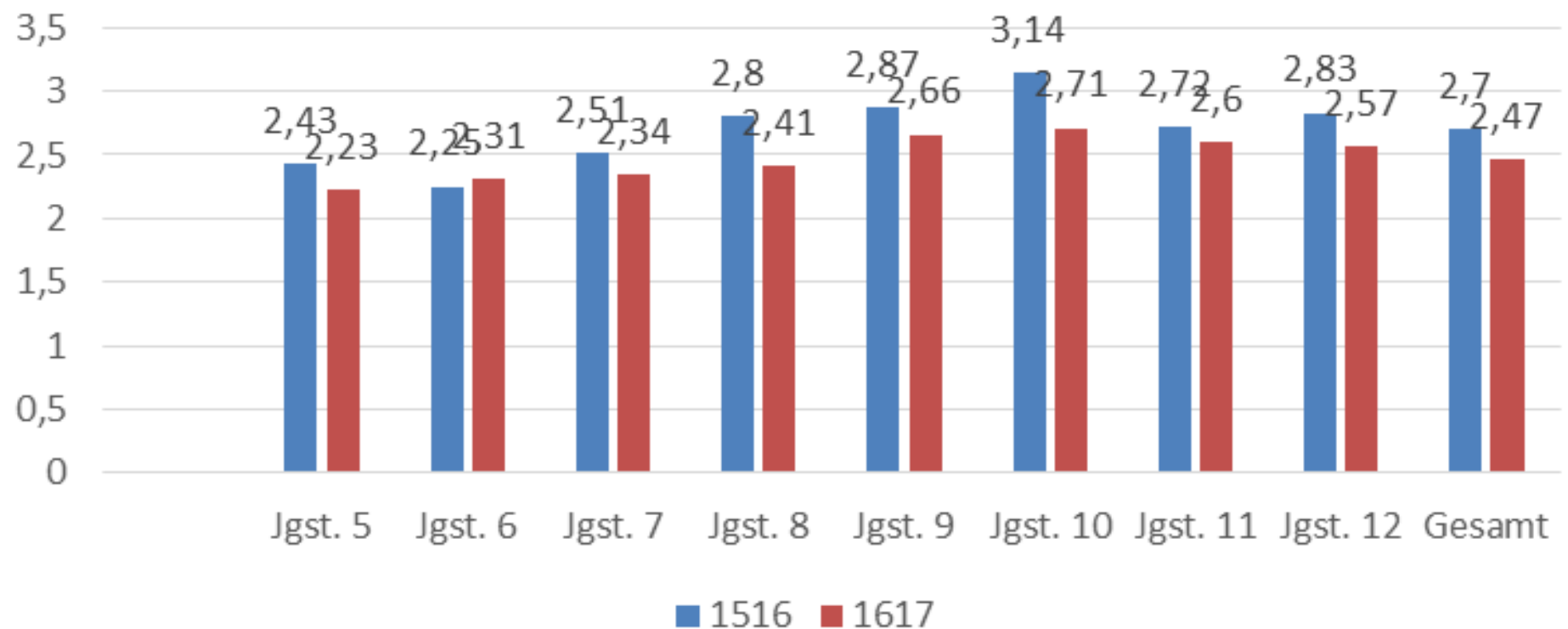
■ SJ 1314 ■ SJ 1415 ■ SJ 1516 ■ SJ 1617

Differenzierende Arbeitsformen

Schüler arbeiten in Gruppen



In Gruppenarbeitsphasen gibt es auch Aufgaben für schneller arbeitende Schülerinnen und Schüler



Ich kann bei Arbeitsaufträgen selbst bestimmen, wie viele Aufgaben ich in der vorgegebenen Zeit erledige

