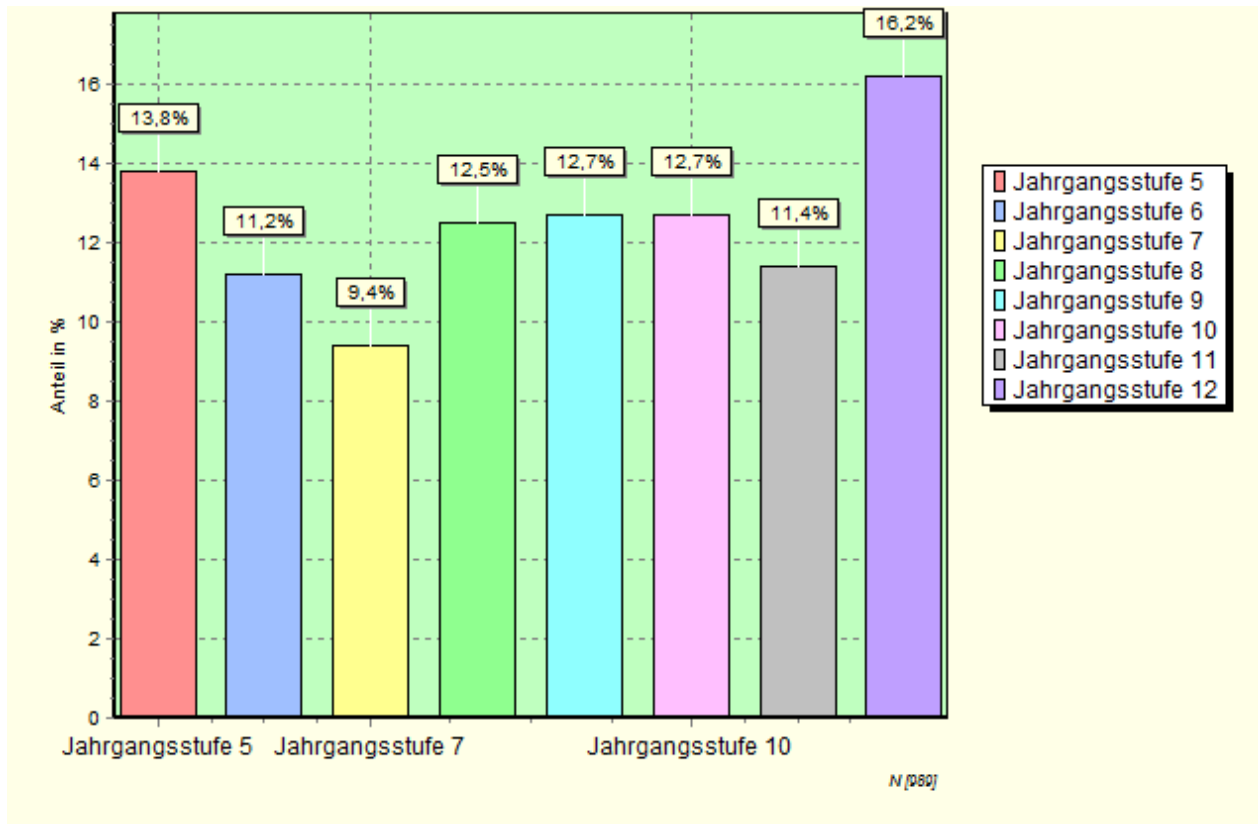


A large, dark red curved shape that starts from the bottom left and sweeps upwards and to the right, filling the right side of the page. It has a smooth, rounded edge.

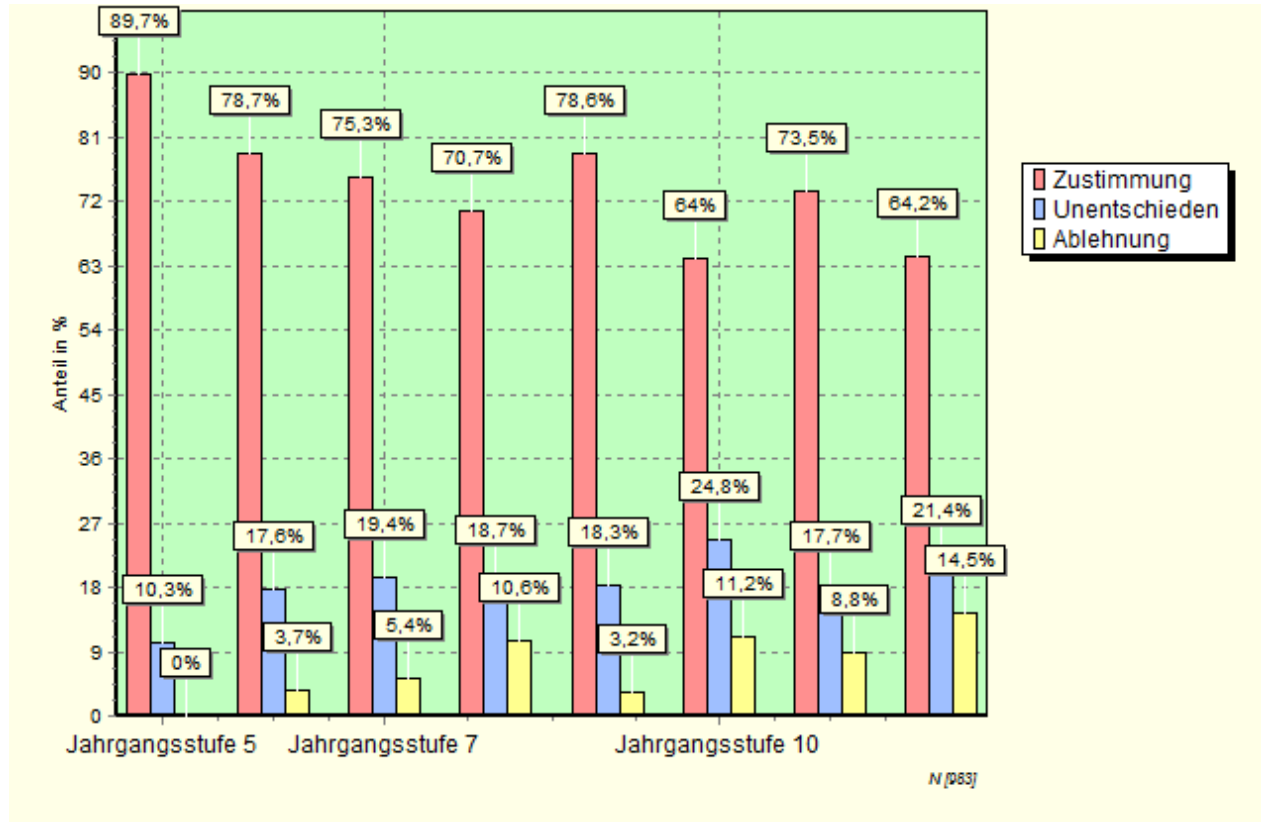
**Gymnasium Ottobrunn
Schulinterne Evaluation 2016**

In welche Jahrgangsstufe gehst du?

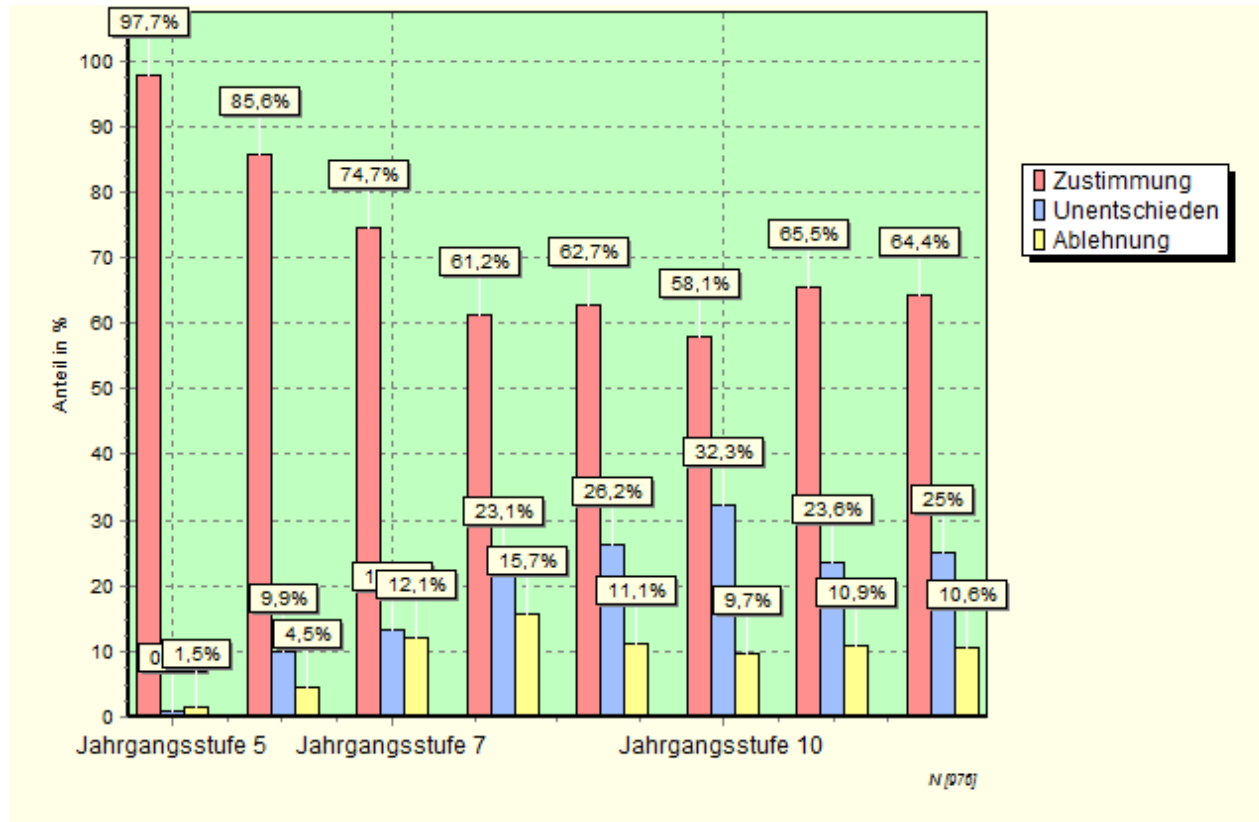


Wohlfühlen

Ich gehe gerne auf das Gymnasium Ottobrunn.

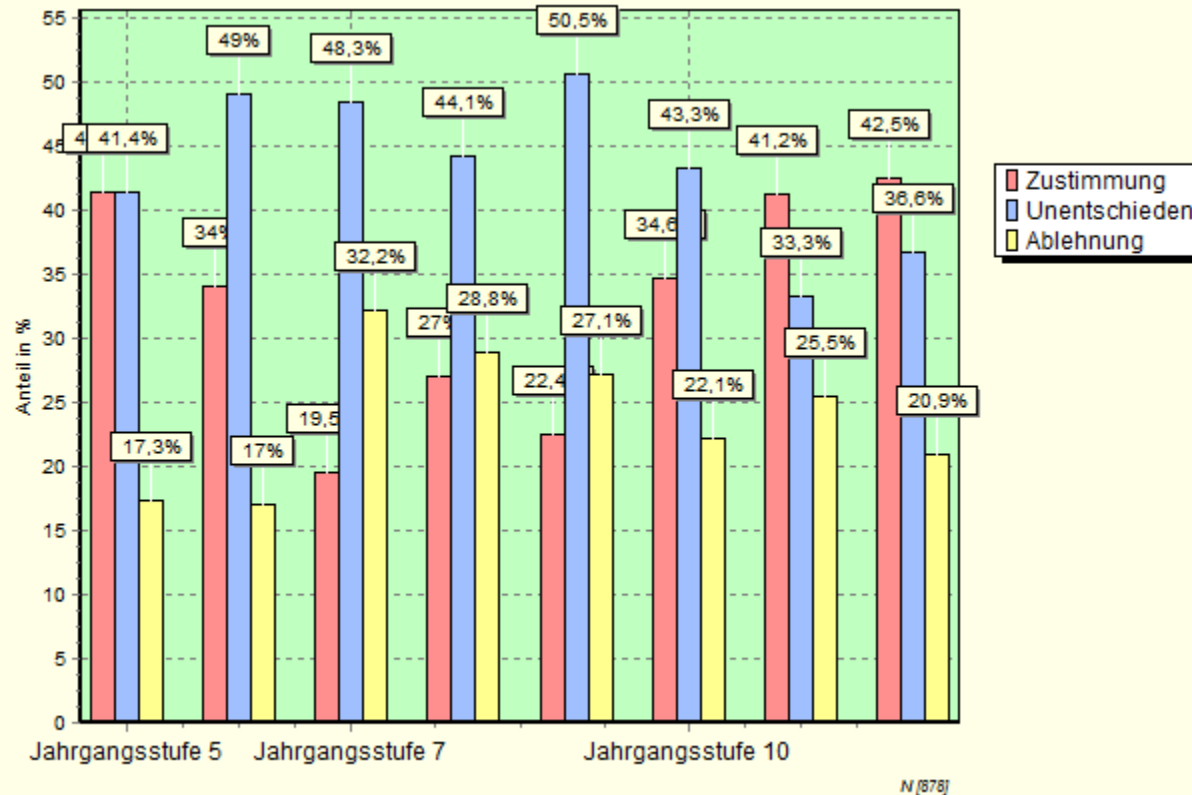


Das Gymnasium Ottobrunn hat einen guten Ruf.

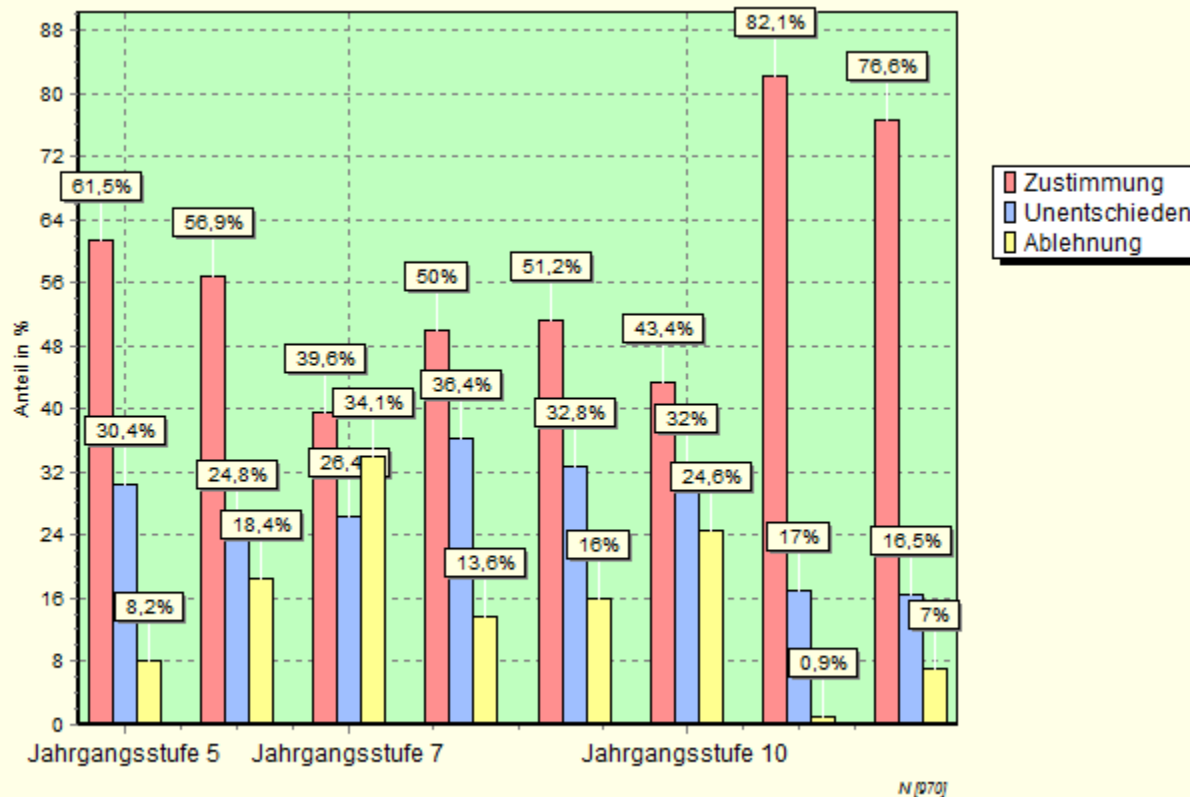


Mittelwert 2,11 (ähnlich wie letztes SJ 2,09, Steigerung seit 2011)

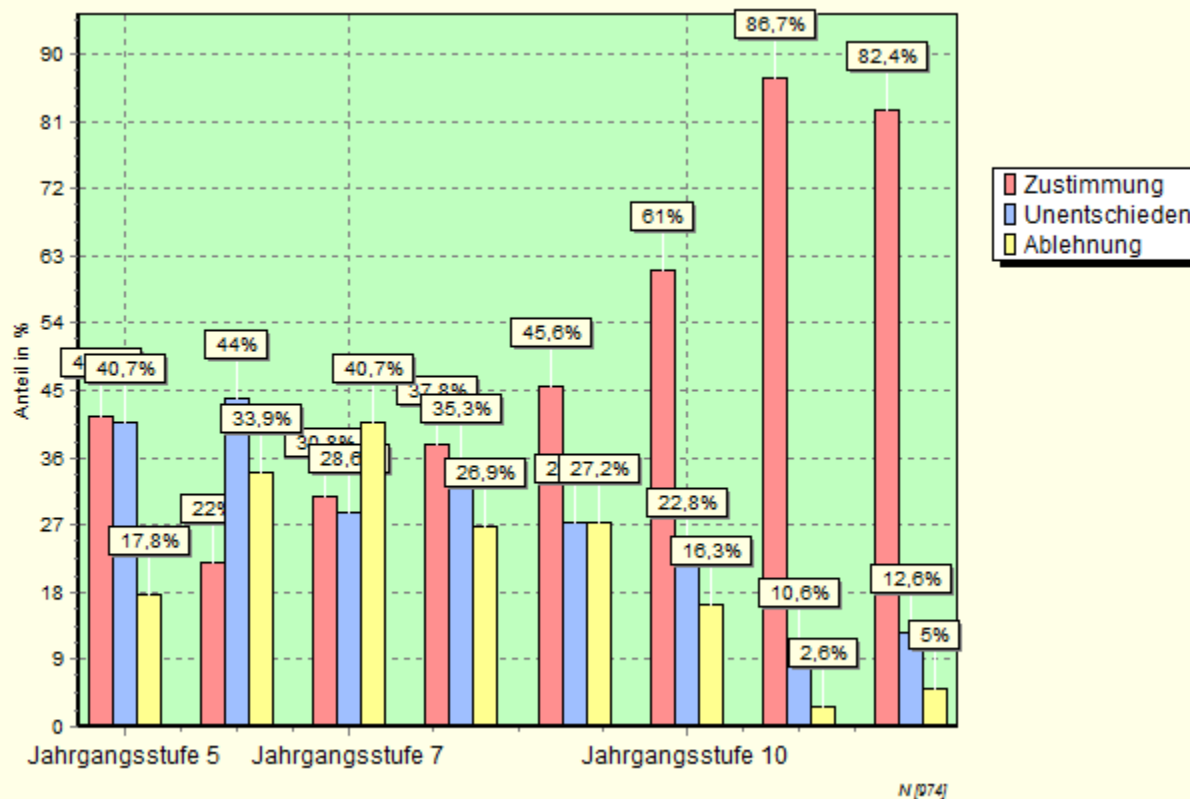
An unserer Schule halten sich alle Schulmitglieder an die sozialen Verhaltensregeln



Der Umgangston von Schülern und Lehrern untereinander ist freundlich und respektvoll.

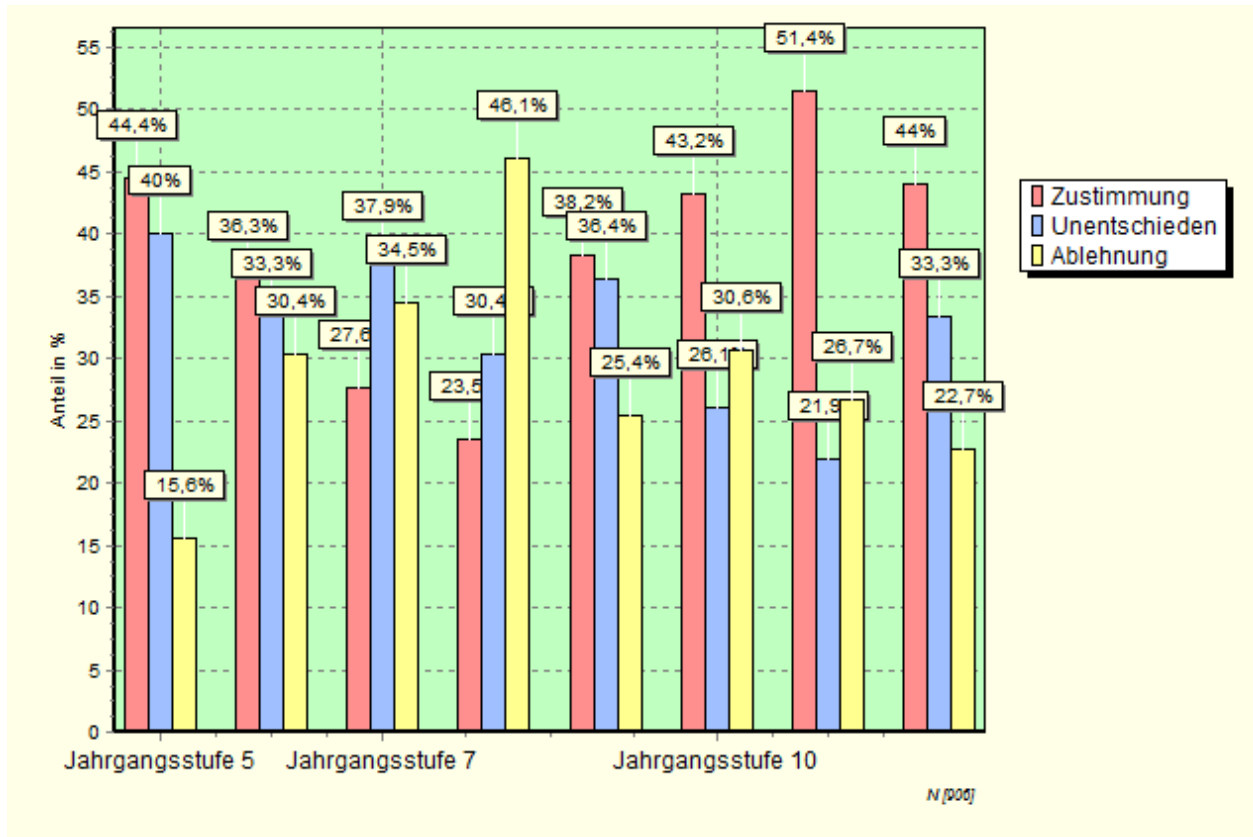


Das Verhalten unserer Klasse während des Unterrichts ist in Ordnung.

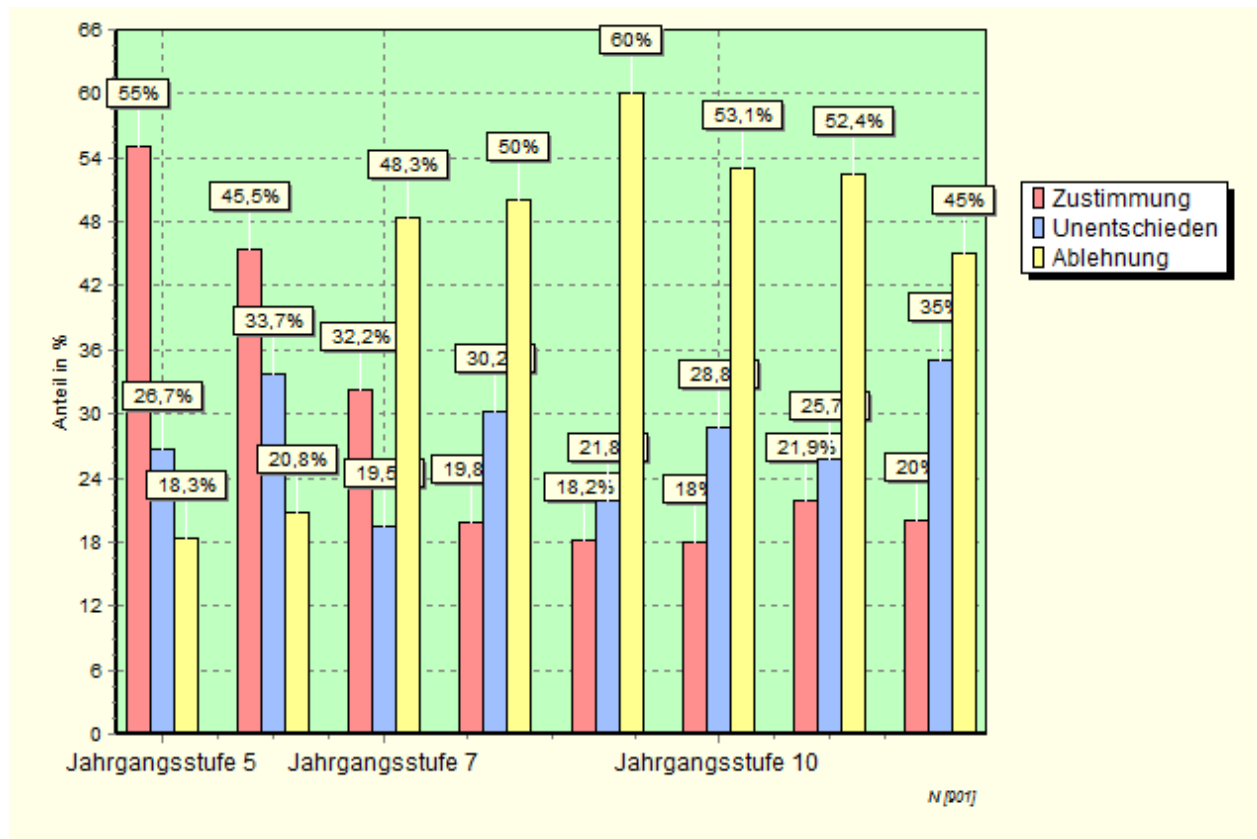


Sauberkeit

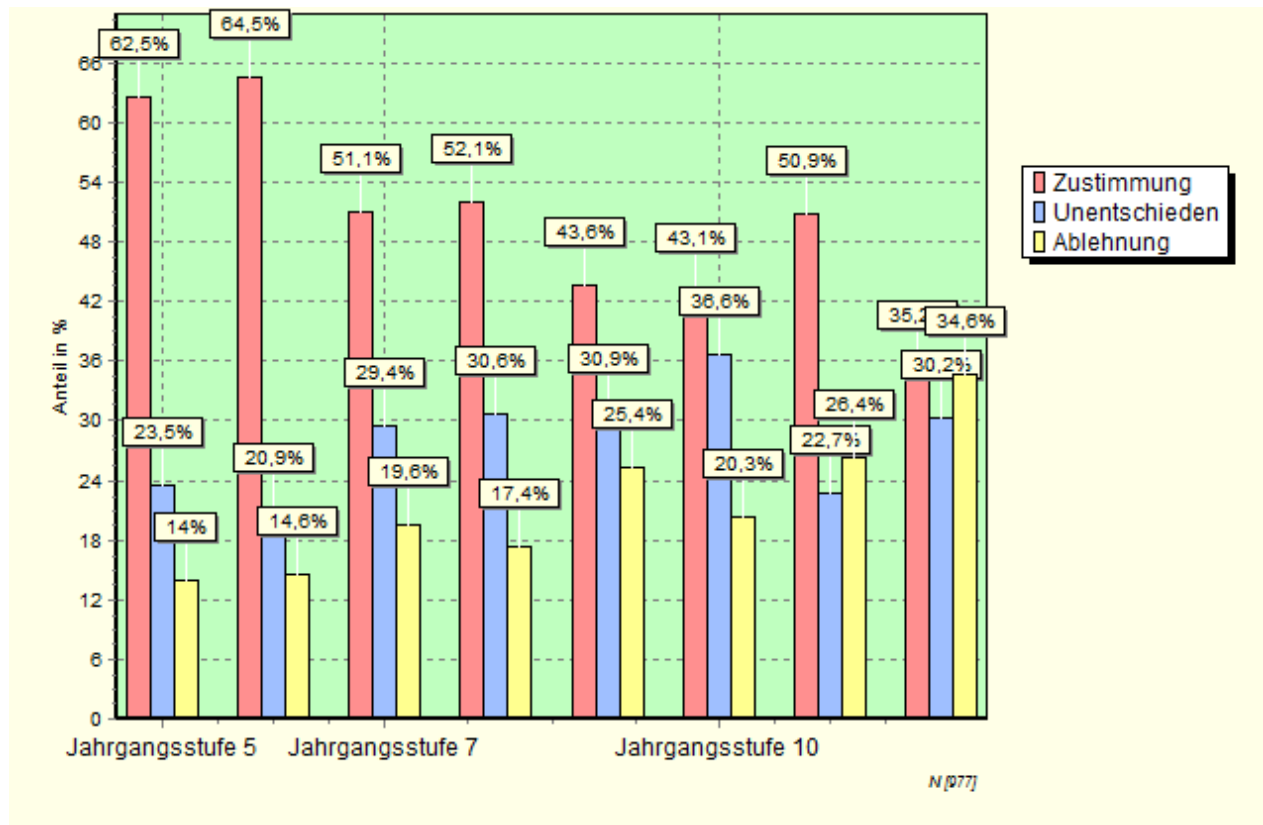
Mit der Sauberkeit in der Schule bin ich zufrieden.



Ich bin bereit, mich für die Sauberkeit in der Schule aktiv einzusetzen.

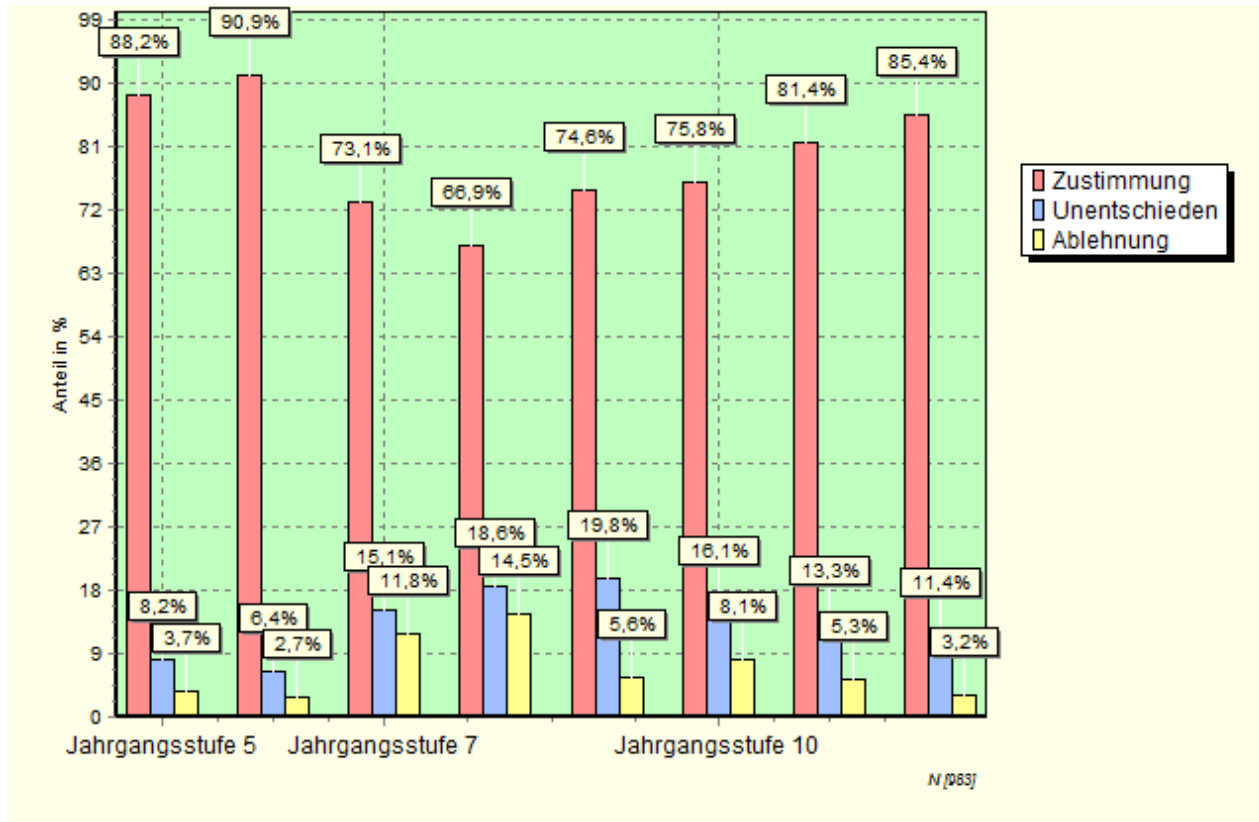


In der sechsten Stunde werden die Stühle hoch gestellt, die Tafel gewischt, die Fenster geschlossen und grober Müll beseitigt.

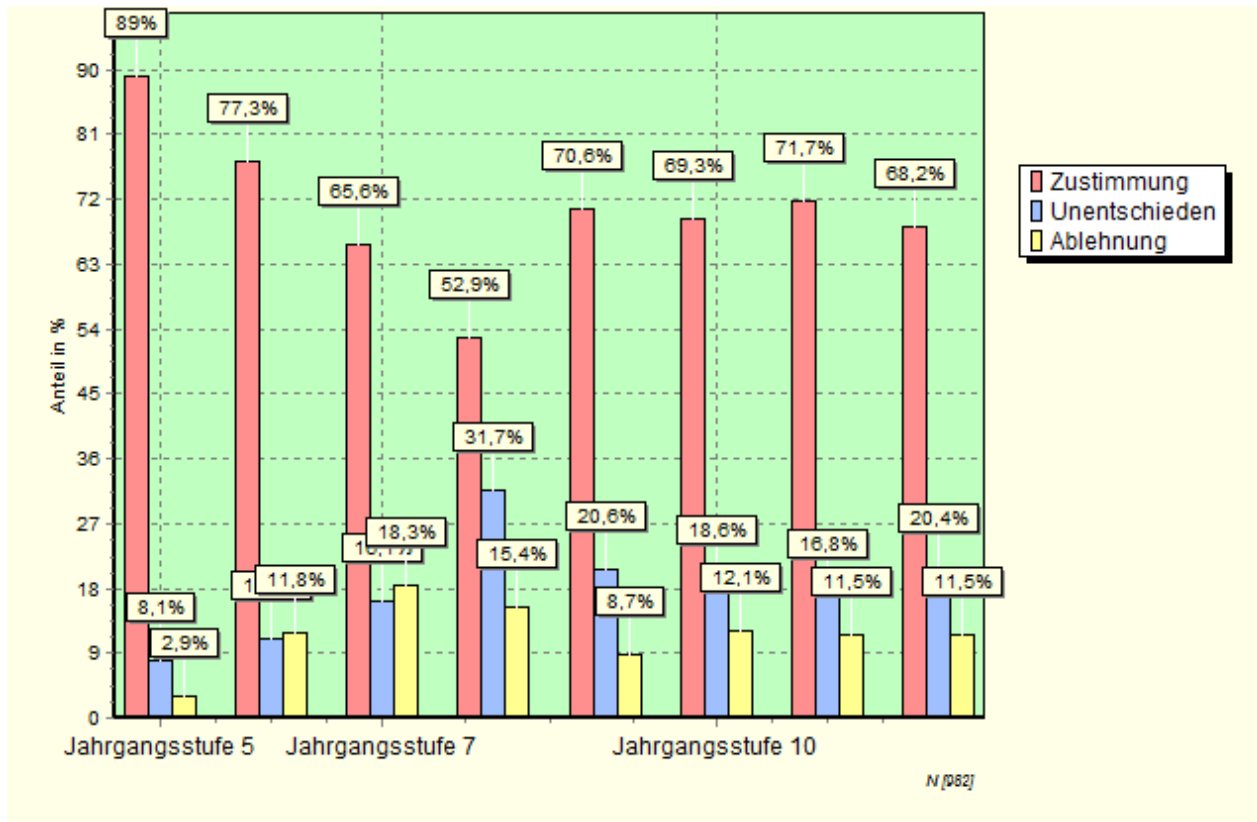


Unterricht

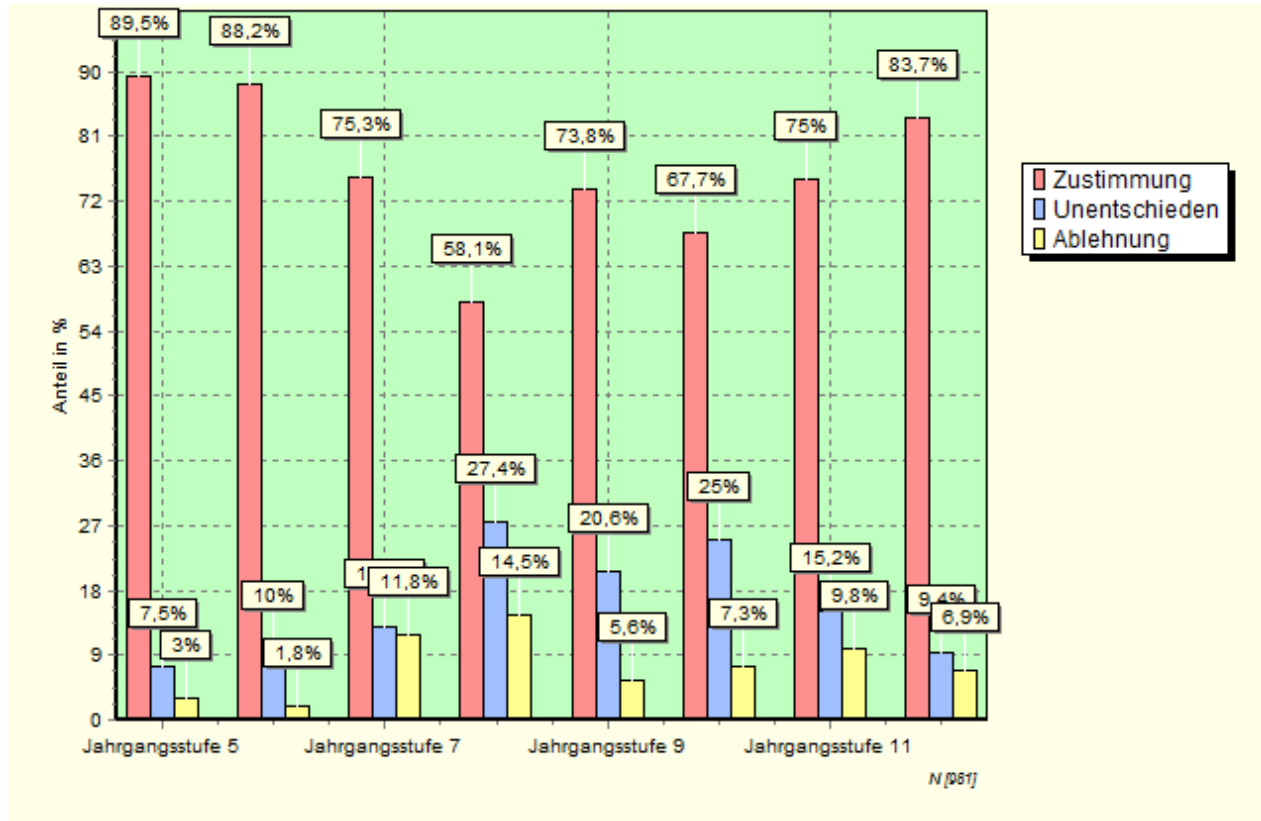
Ich habe im Unterricht gelernt, mich an einer Gruppenarbeit zu beteiligen.



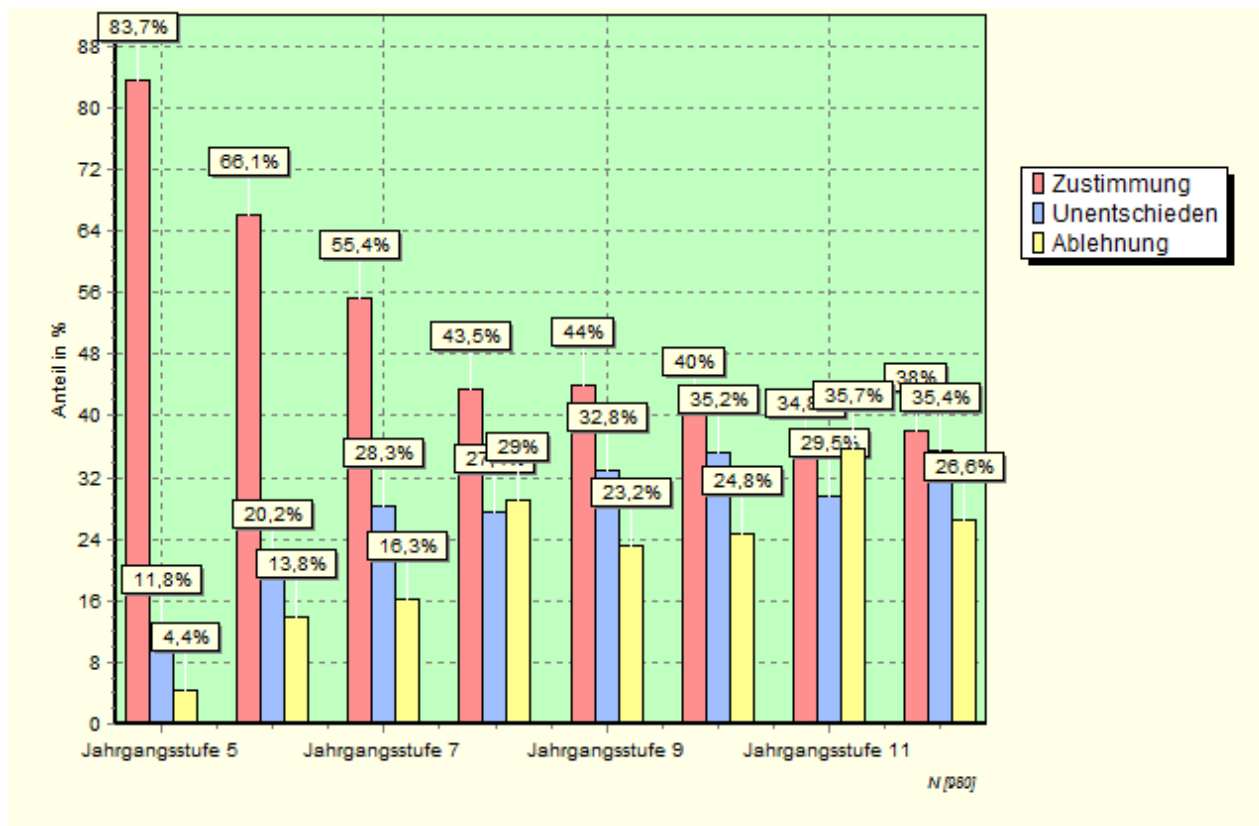
Ich habe im Unterricht gelernt, als Teil eines Teams oder in kleinen Gruppen zu lernen.



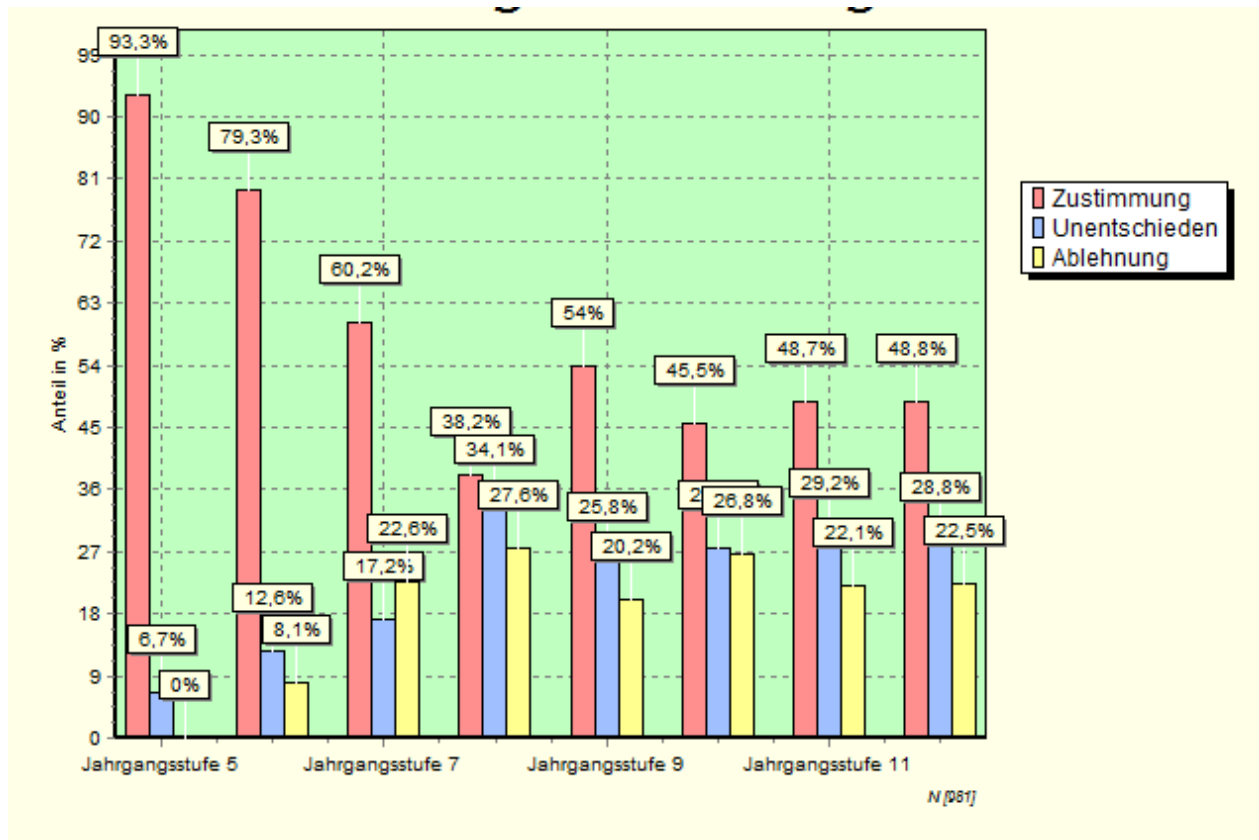
Ich habe im Unterricht gelernt, eigenständig an Aufgaben zu arbeiten.



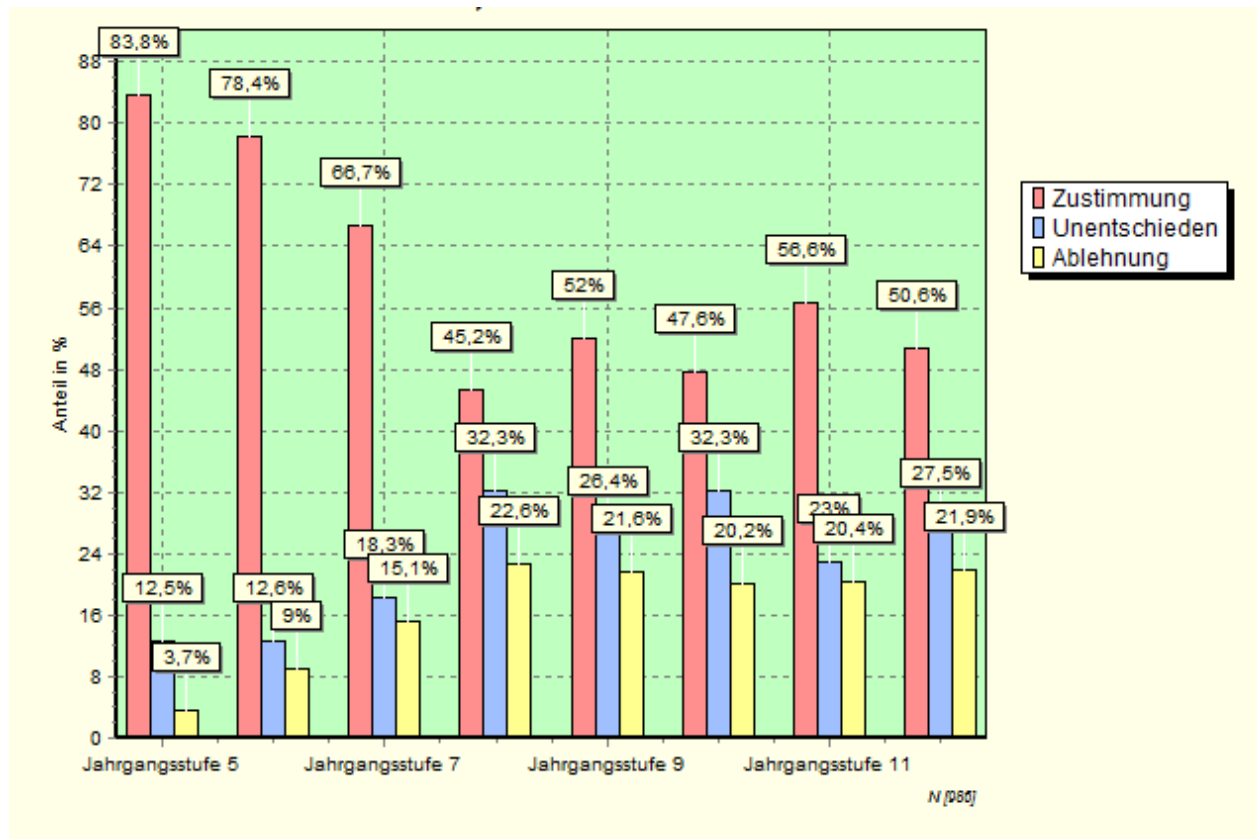
Ich habe im Unterricht gelernt, meine Zeit einzuteilen.



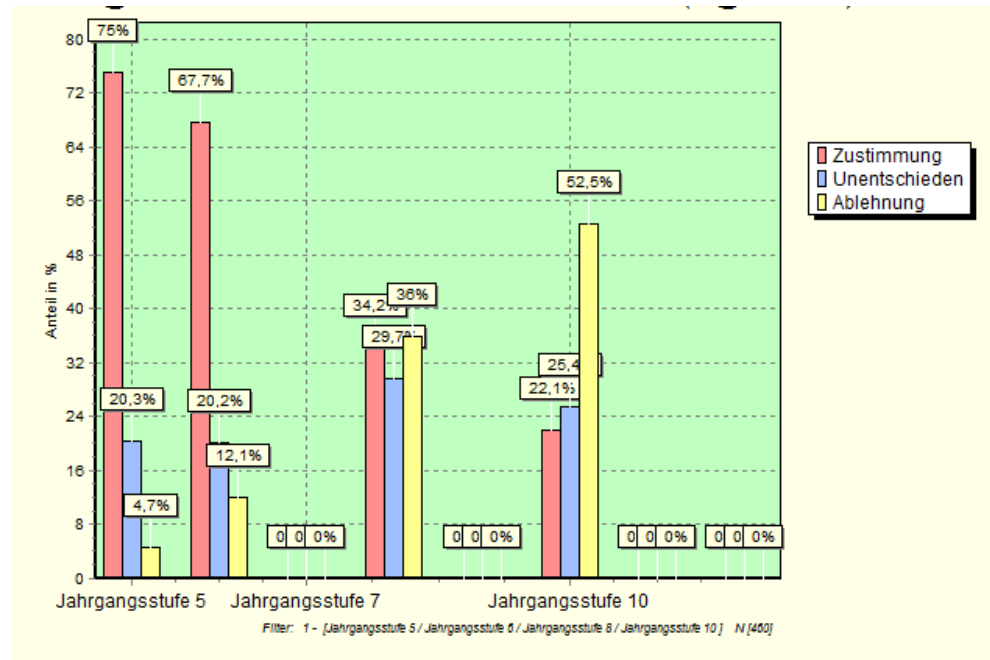
Ich habe im Unterricht gelernt, auf verschiedenen Wegen eine Aufgabe zu lösen.



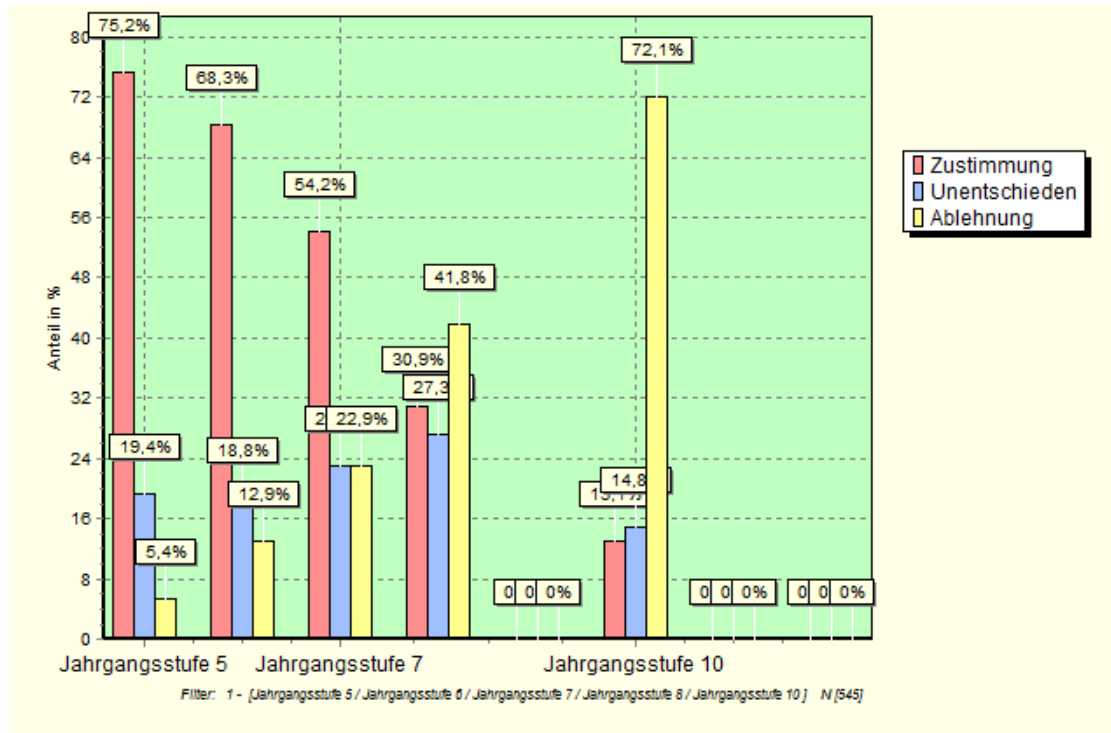
Ich habe im Unterricht gelernt, eine Aufgabe auch dann zu lösen, wenn es mir auf Anhieb nicht gelingt.



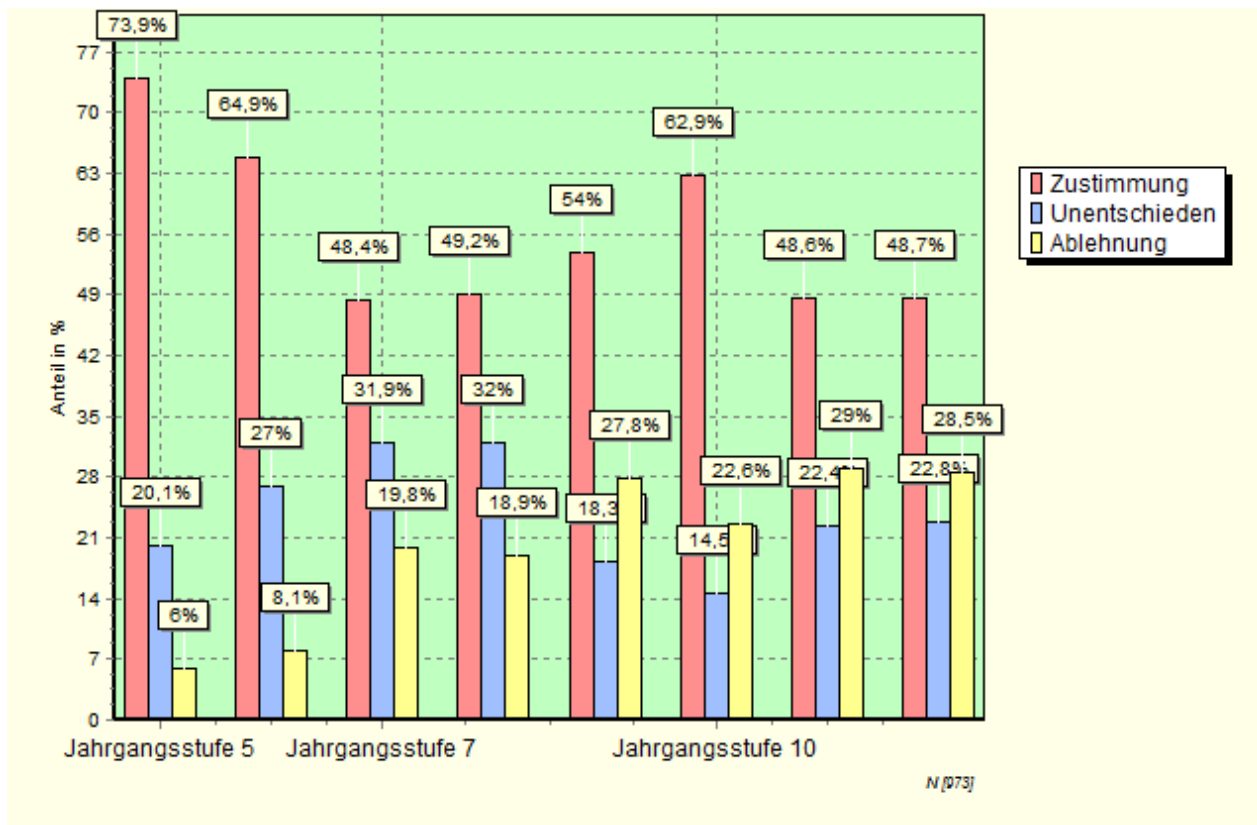
Die Intensivierungsstunden (Jgst. 5 bis 7) bzw. Trainingsstunden in Mathematik (Jgst. 8) oder Deutsch (Jgst. 10) helfen mir, den Lernstoff einzuüben und zu verstehen.



Die Intensivierungsstunden (Jgst. 5 bis 7) bzw. Trainingsstunden in Mathematik (Jgst. 8) oder Deutsch (Jgst. 10) besuche ich gerne.

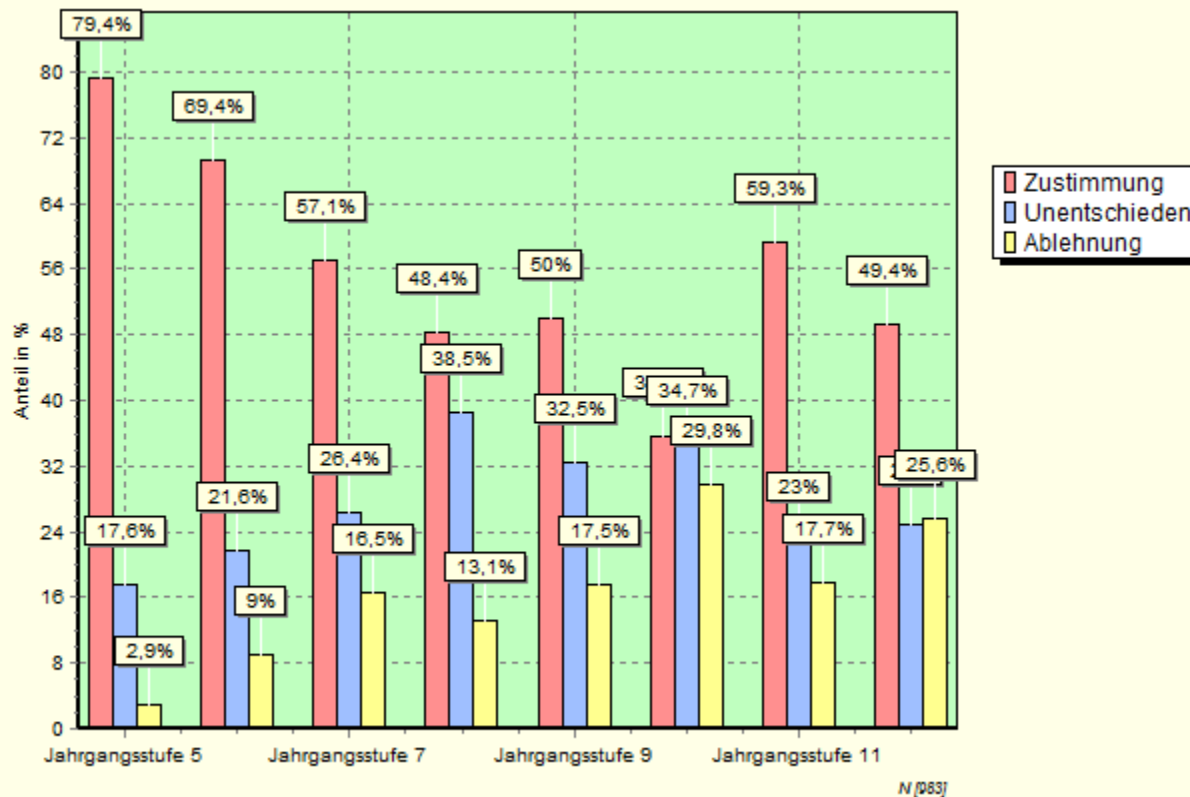


Die Vertretungsstunden werden schulisch sinnvoll genutzt: Es findet Unterricht statt, wir erledigen Arbeitsaufträge, machen Hausaufgaben oder arbeiten am Selbstlernmaterial.

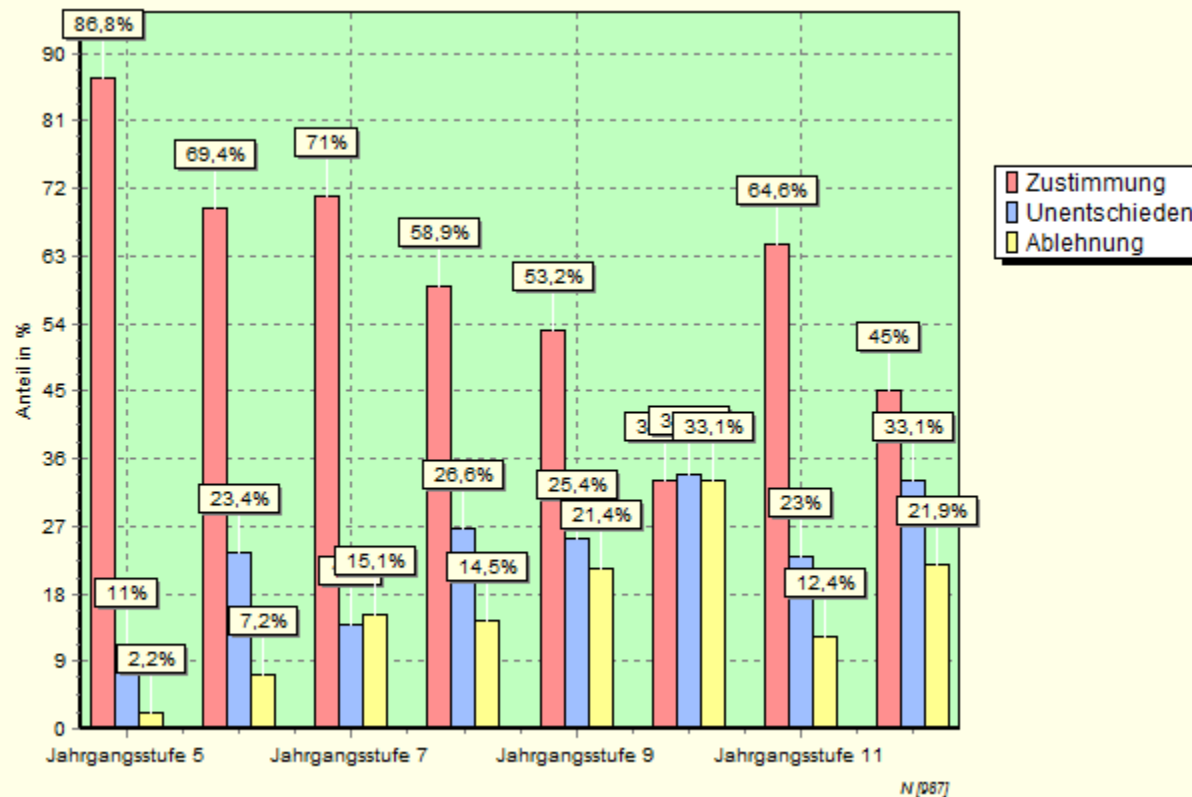


Einstellung

Ich habe eine positive Einstellung zum Lernen und bin bereit mich anzustrengen.

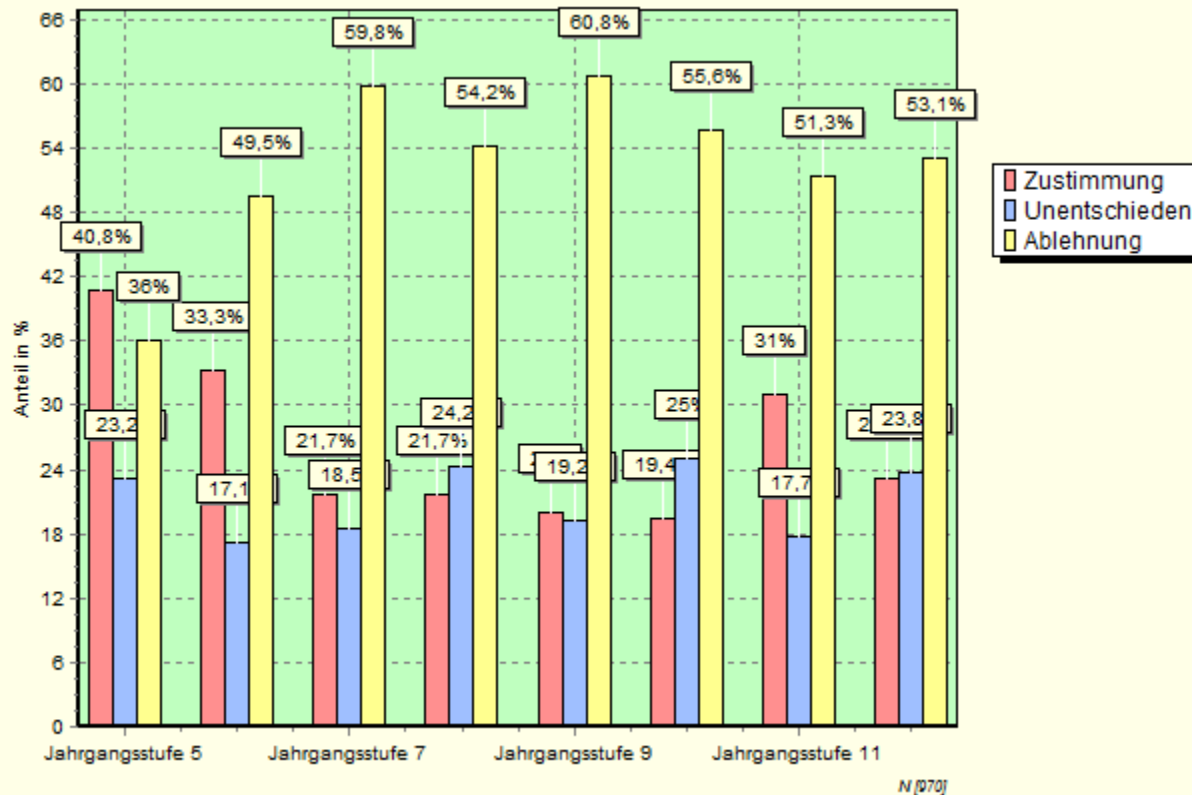


Ich erkenne die Wichtigkeit des Unterrichts für mich und mein Leben.

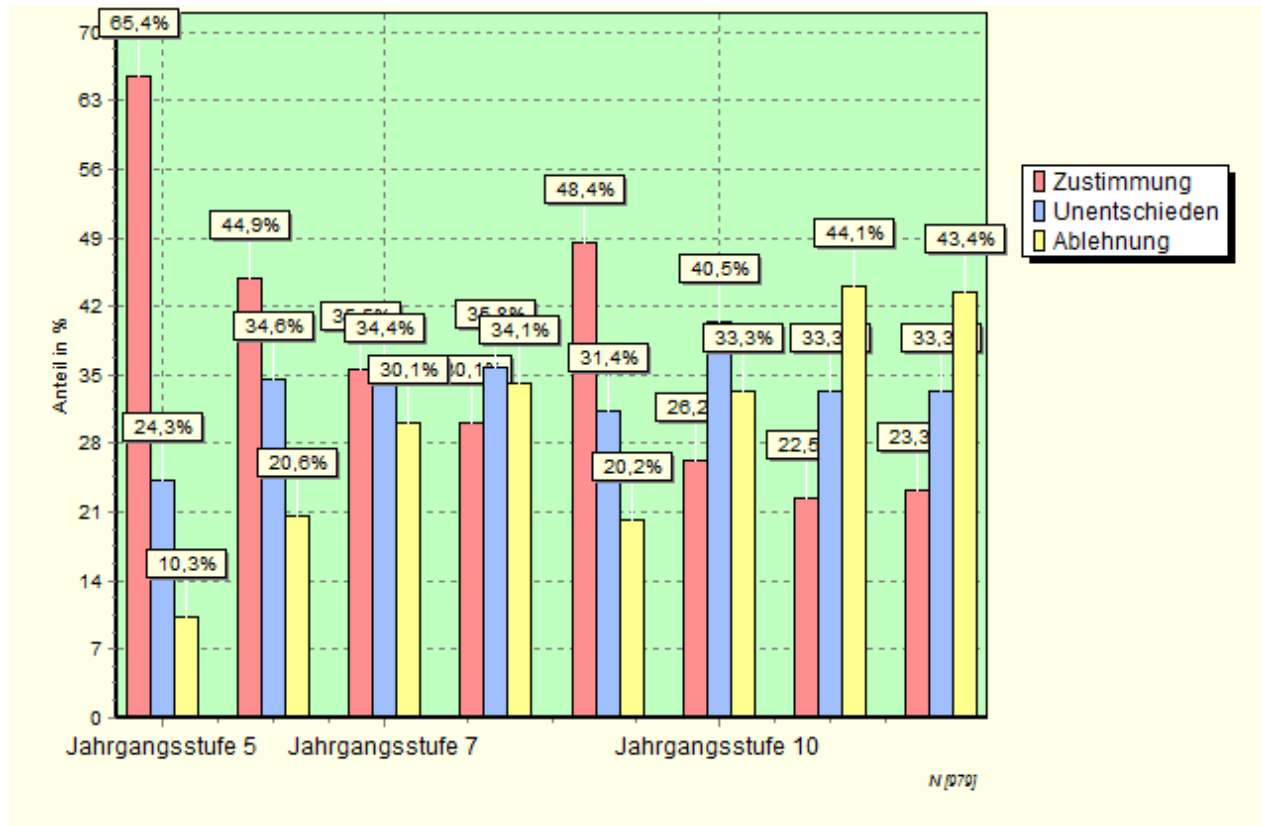


Zeit, Hausaufgaben und Prüfungen

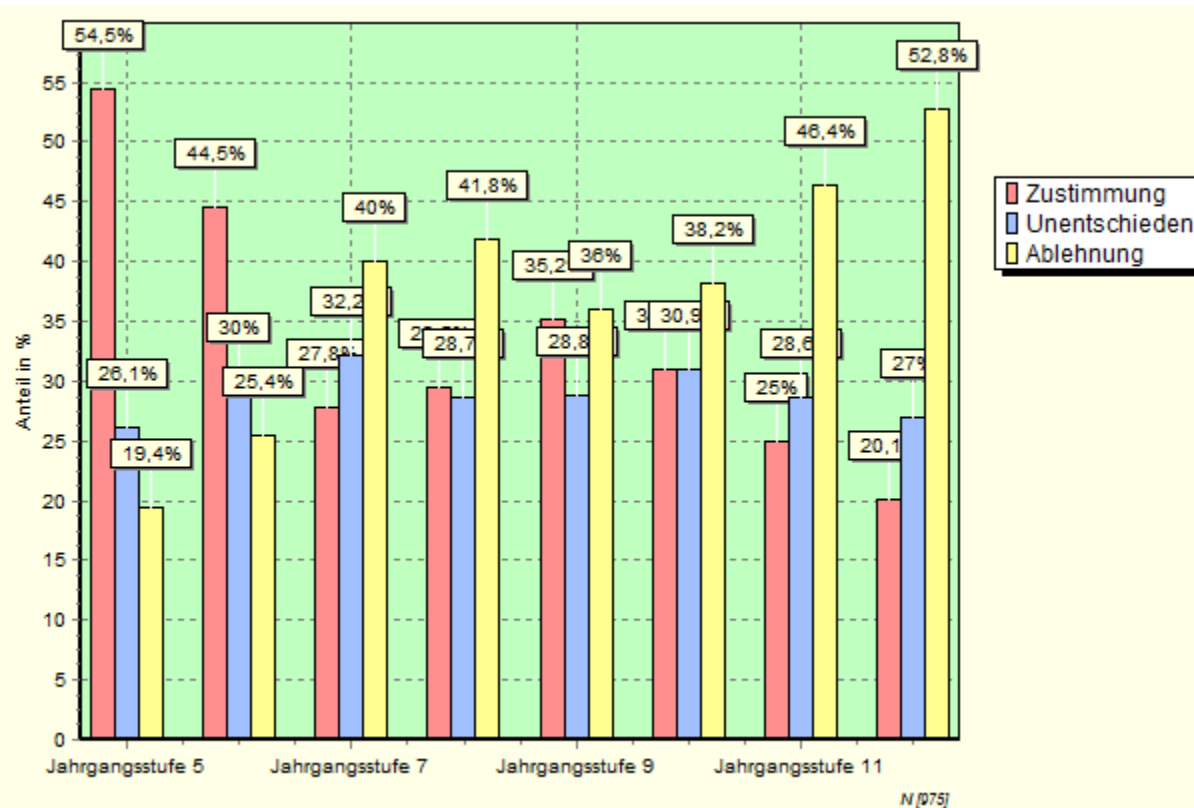
Jobs oder außerschulische Fähigkeiten beeinträchtigen meine Leistungsfähigkeit.



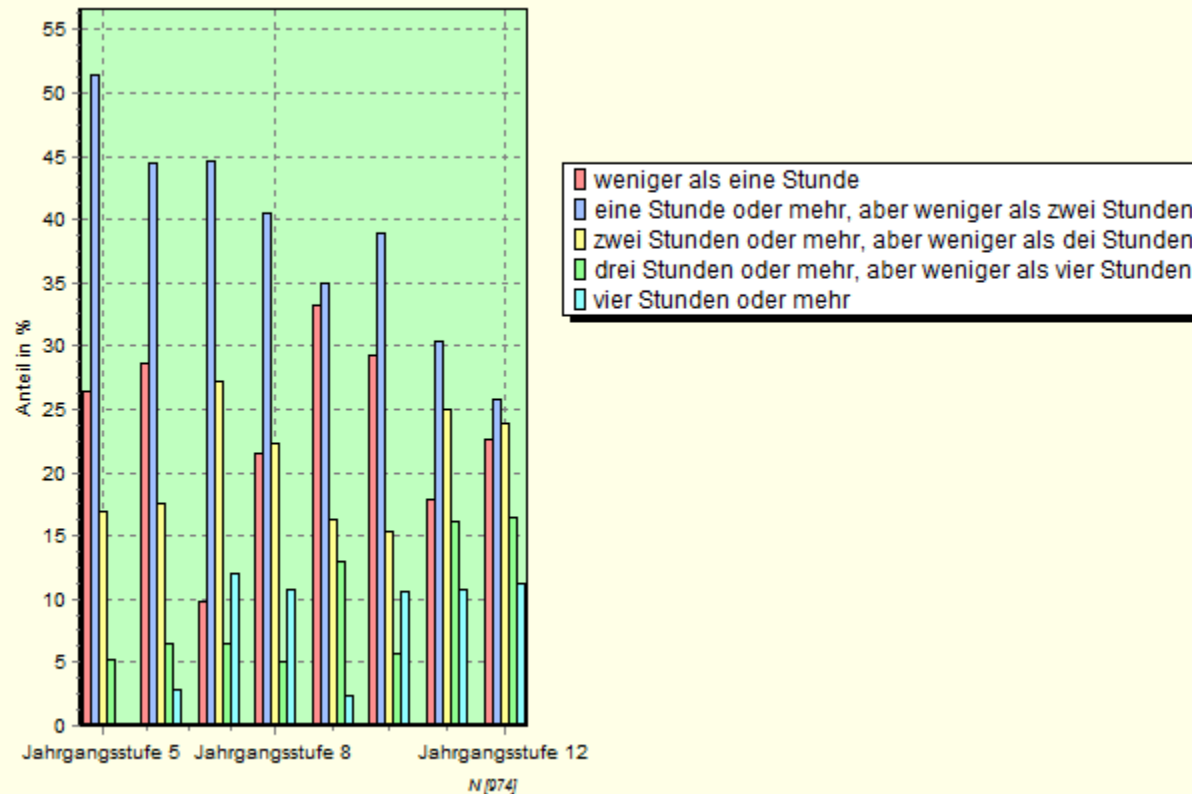
Ich habe neben der Schule noch genügend Zeit für andere Dinge.



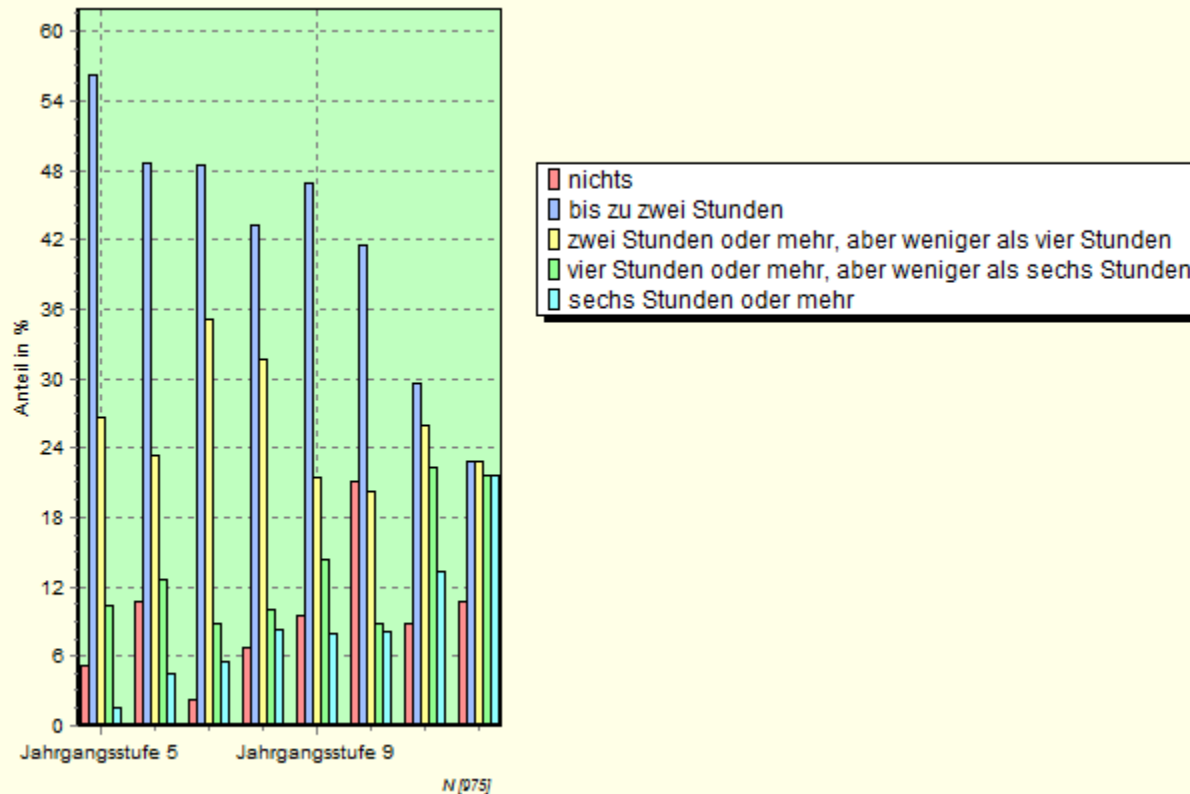
Ich habe an allen Tagen wenig Mühe, die Hausaufgaben in einer angemessenen Zeit zu bewältigen.



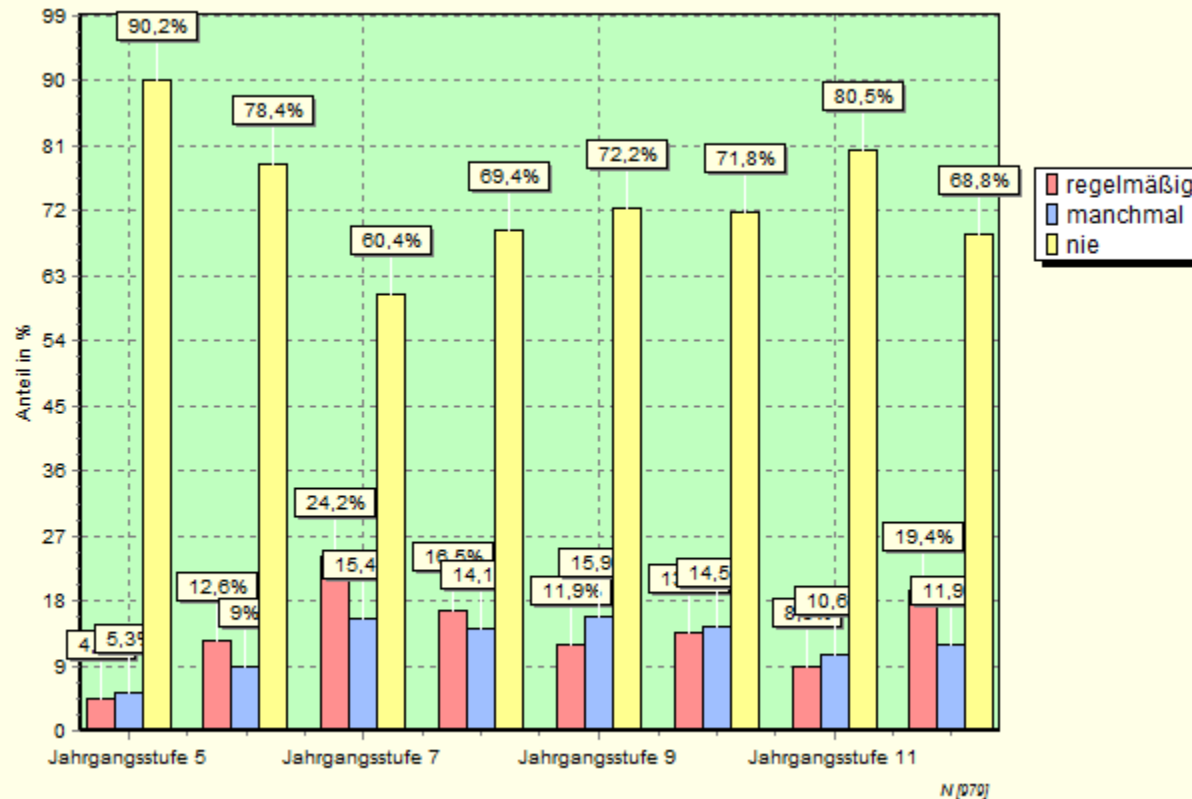
Für Hausaufgaben und Lernen benötige ich im Durchschnitt



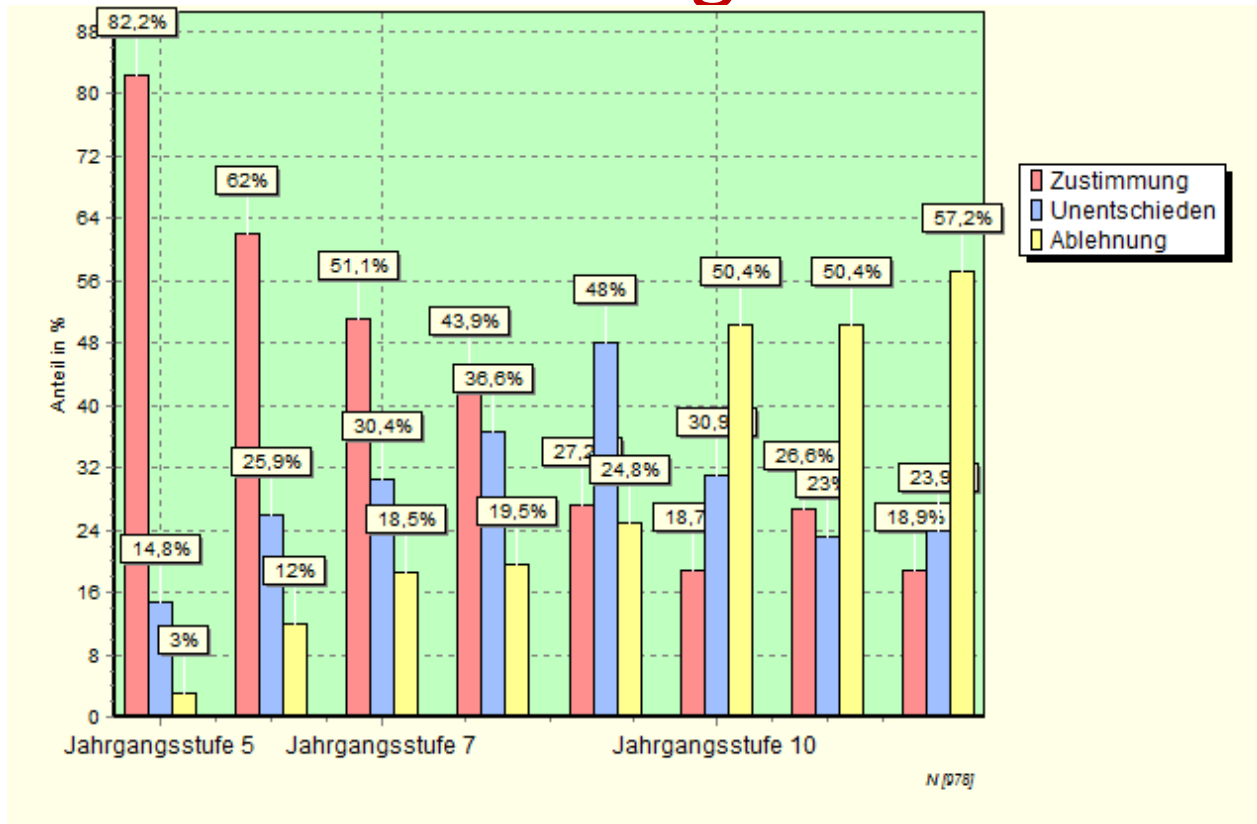
Am Wochenende lerne ich für die Schule



Hattest du in diesem Schuljahr bezahlte Nachhilfe?



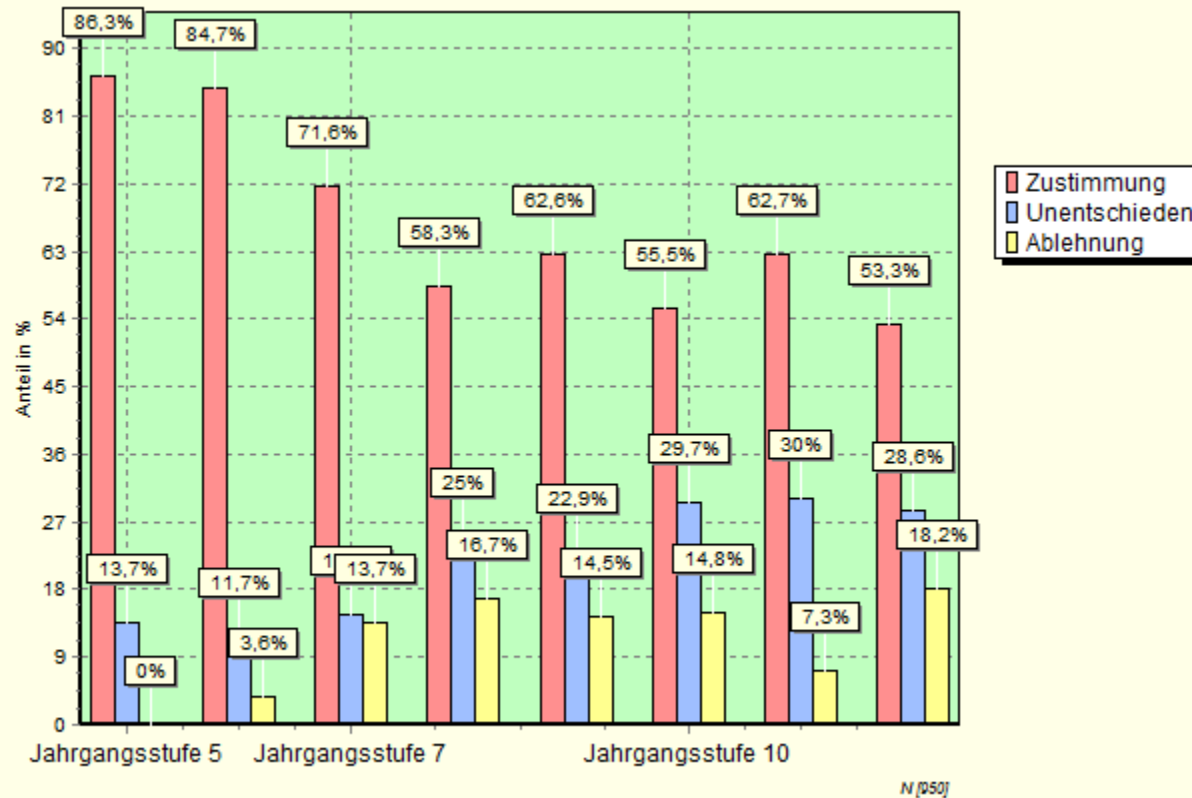
Ich lerne regelmäßig und nicht nur vor Prüfungen.



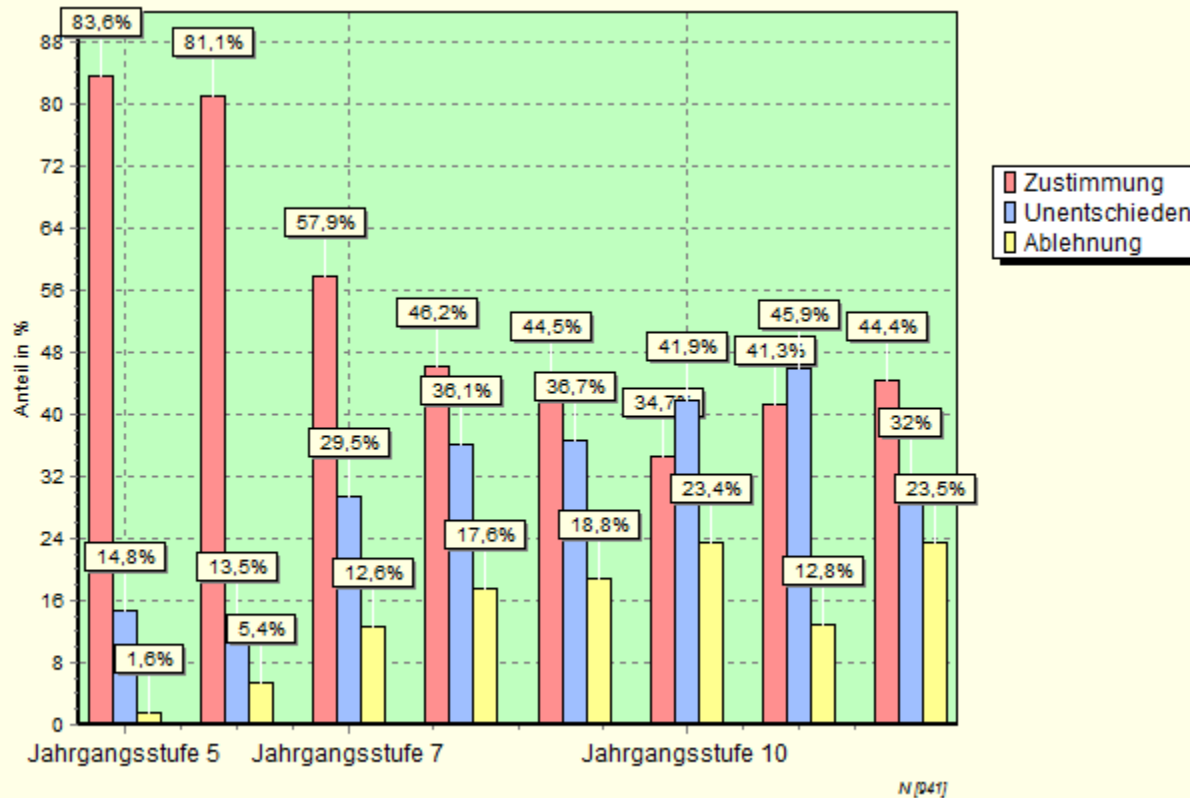
Leitbild

Du findest im folgenden Eigenschaften aus dem neuen Leitbild, welche das Gymnasium Ottobrunn kennzeichnen können. Wenn du das bisherige Schuljahr betrachtest, welche Eigenschaften treffen für dich auf das Gymnasium Ottobrunn zu?

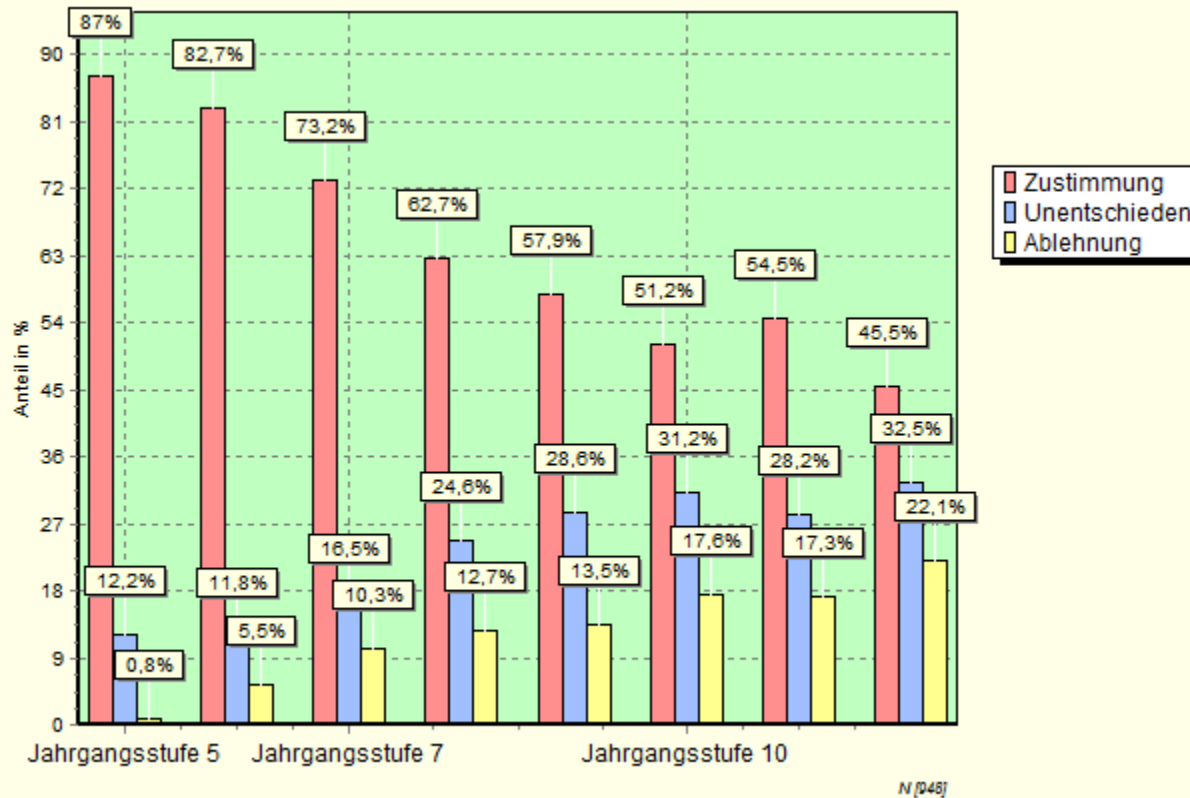
gemeinschaftlich



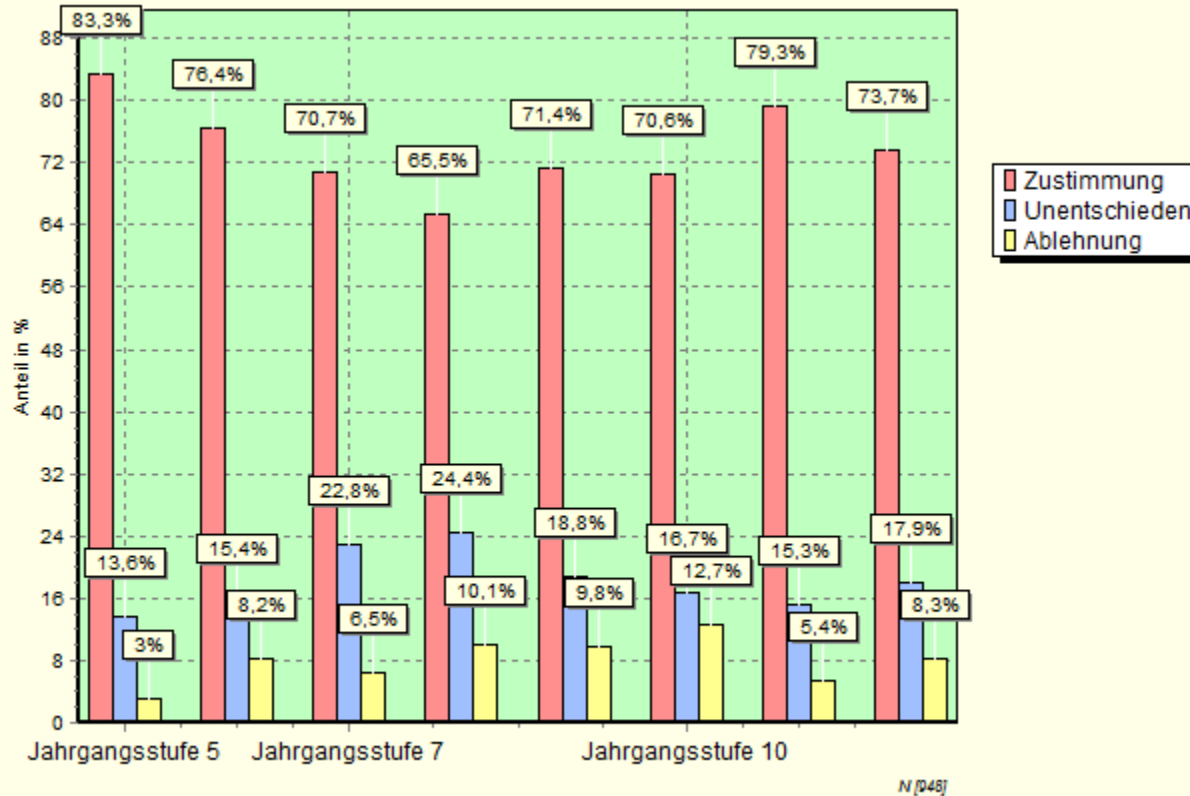
wertschätzend



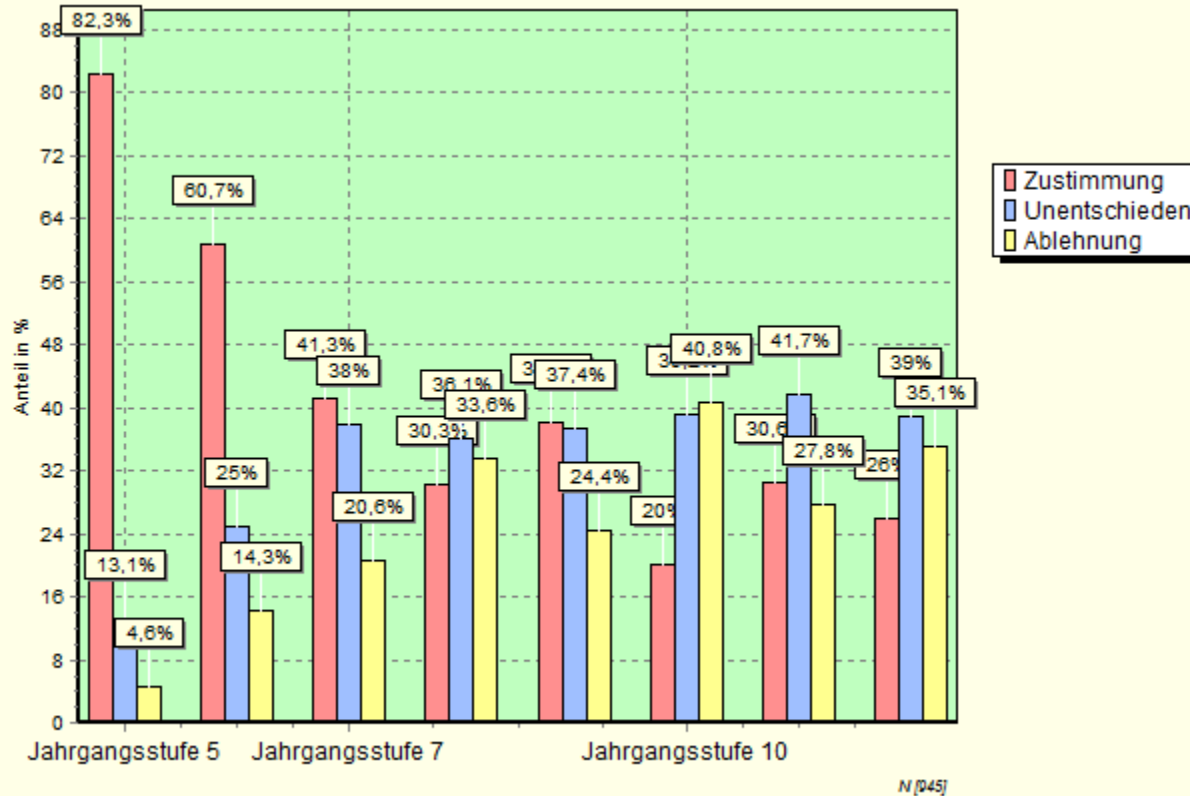
fördernd



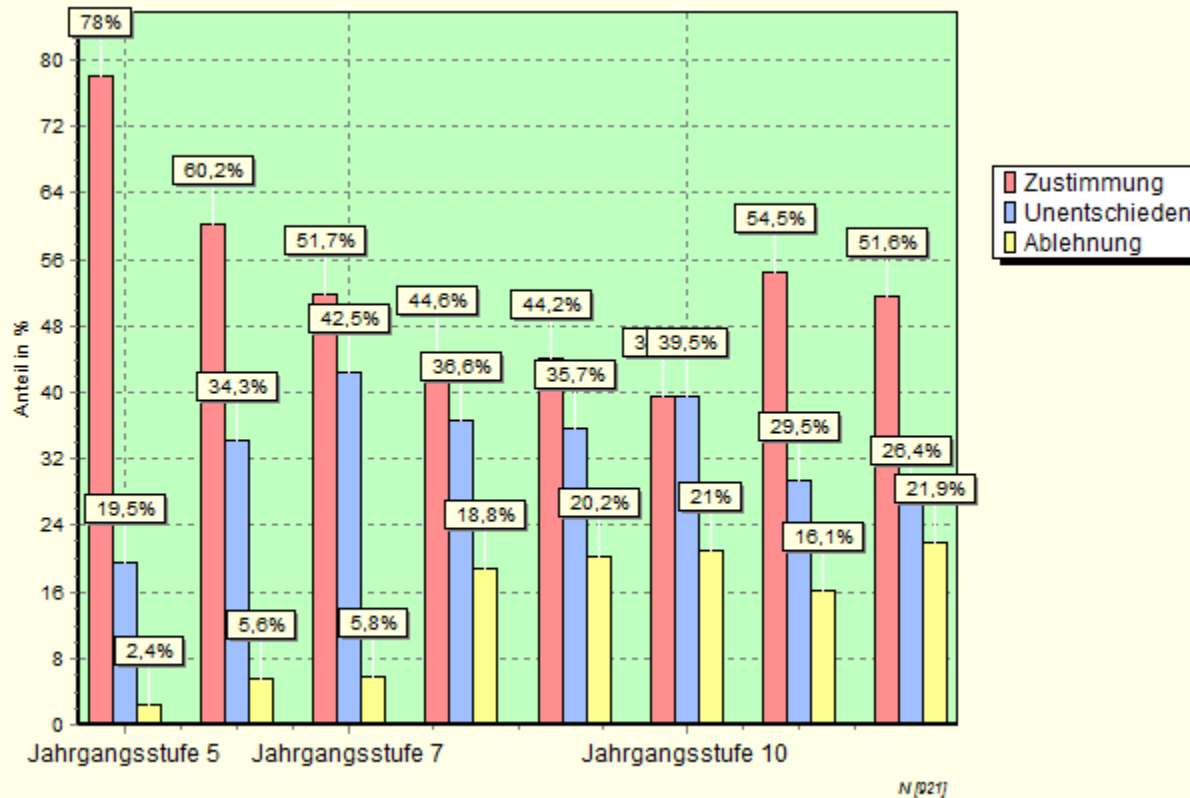
fordernd



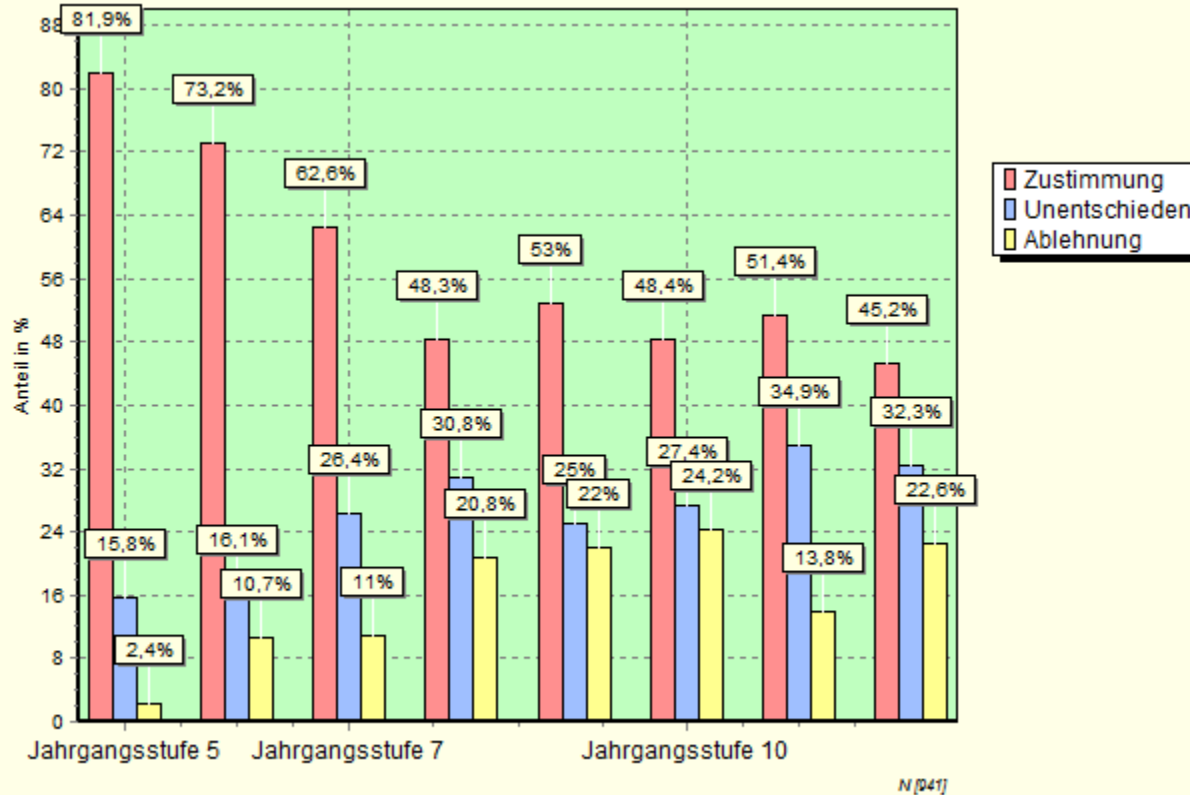
motivierend



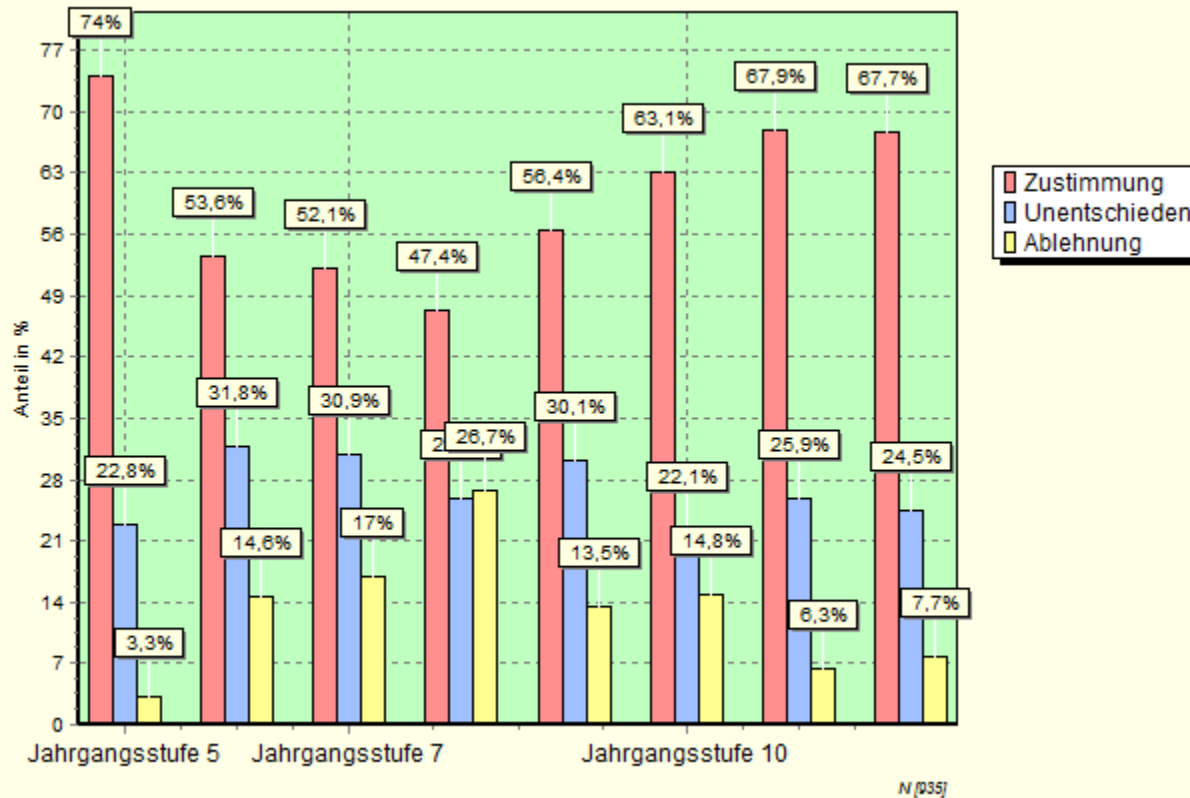
innovativ



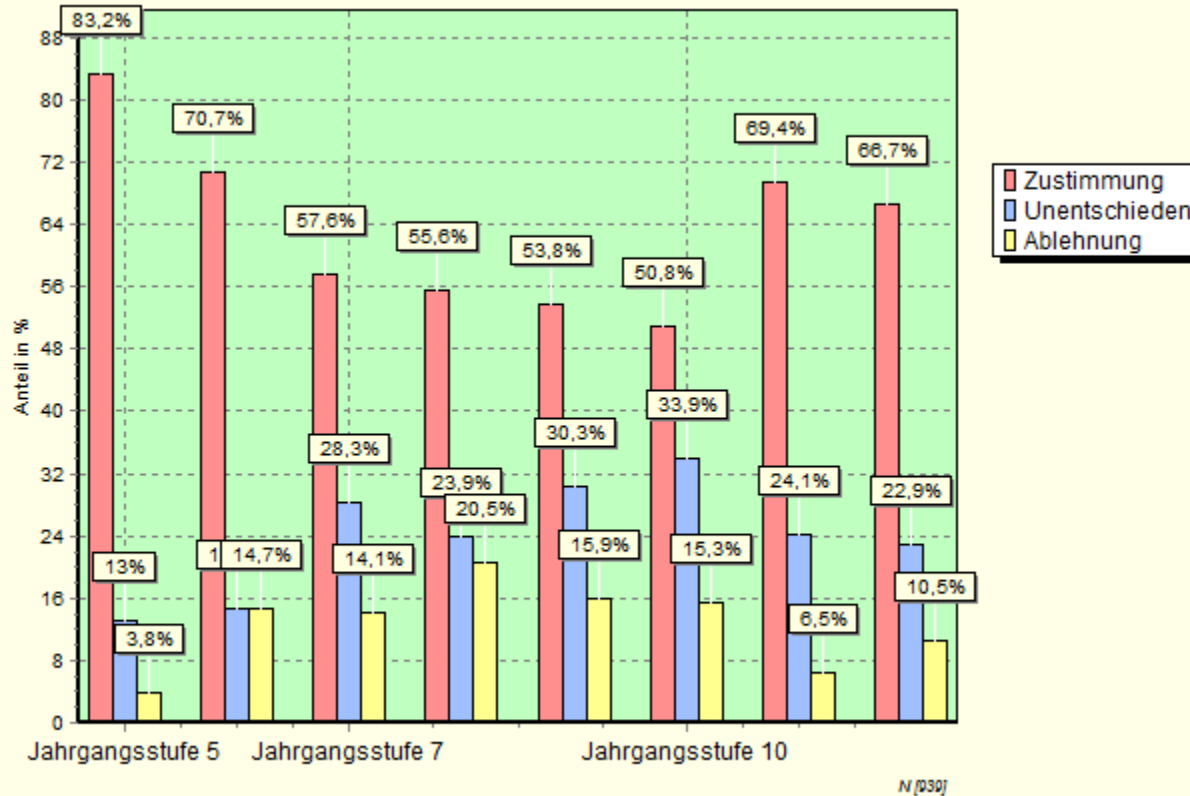
vielfältig



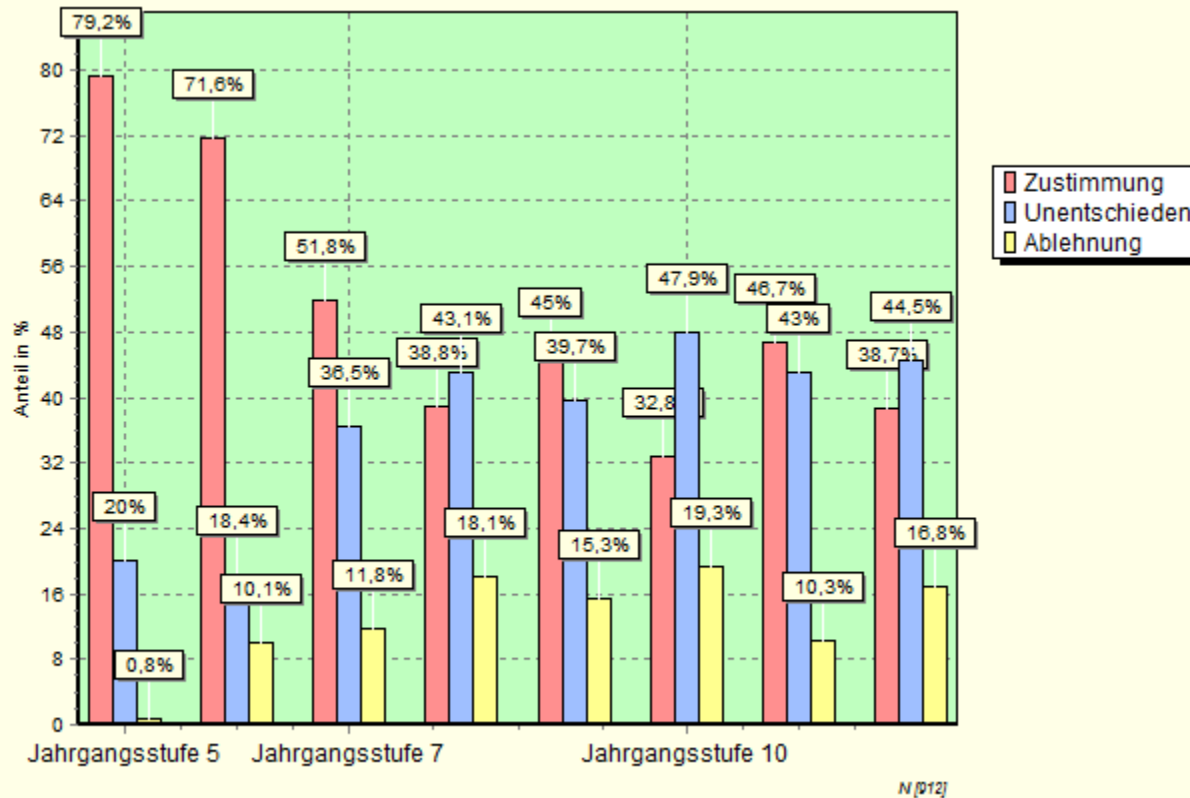
tolerant



respektvoll



ganzheitlich



ökologisch

